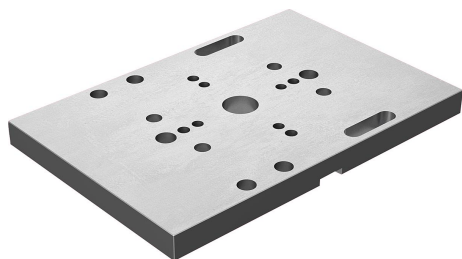


Descripción del artículo/Imágenes del producto



Descripción

Material:

Acero.

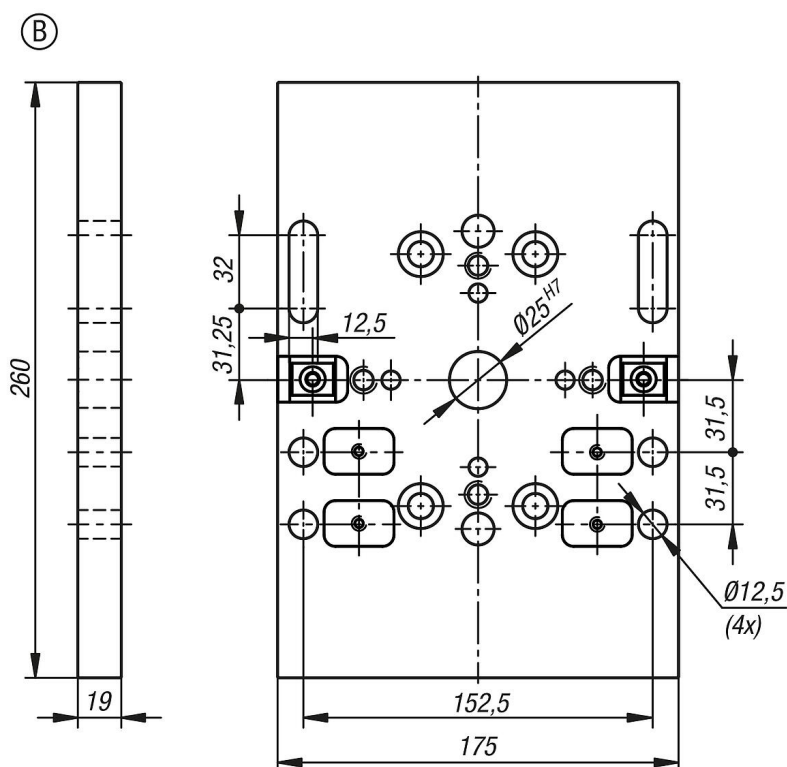
Versión:

Endurecido y pulido.

Indicación:

La placa de base permite fijar los dispositivos de sujeción de centrado (65-80) a mesas de máquinas con ranuras en T.

Planos



Nuestros productos

Referencia	Forma	Adecuado para	Peso kg
41104-00175260	B	dispositivo de sujeción central 65 y 80	6.3