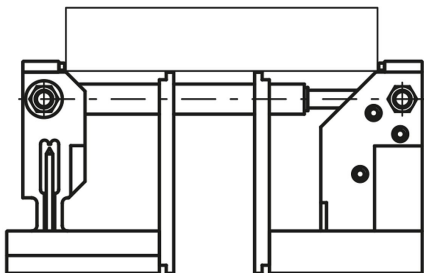
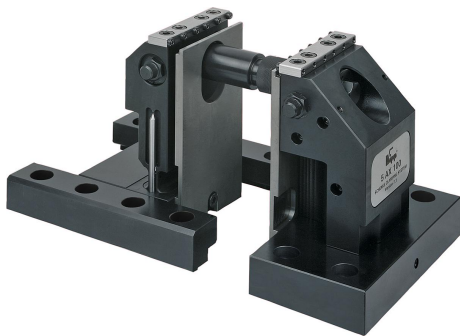


Descripción del artículo/Imágenes del producto

**Descripción****Indicación:**

Dispositivo de sujeción de 5 ejes para el montaje sobre placas de retícula. El sistema de sujeción permite un mecanizado de 5 lados sin perturbaciones a tan solo 8 mm de profundidad. Con este sistema de sujeción, el ancho de sujeción puede ser de 22 a 236 mm y se puede ampliar como se desee gracias a los árboles de extensión 41065, disponibles de forma opcional.

Con la instalación de un pasador de enganche inmediatamente debajo del apoyo de piezas de trabajo, se ejerce una fuerza de sujeción de hasta 42 kN sobre la pieza de trabajo, que no se pierde a través de la flexión. El uso de pernos de sujeción con corte anular de 4 mm garantiza una sujeción en unión continua sin troquelado.

Para fijar el dispositivo de sujeción en las placas de retícula perforadas, se recomienda utilizar los tornillos de ajuste 07533.

Cada set de sujeción incluye 1 árbol de extensión con L = 60 mm y L = 120 mm.

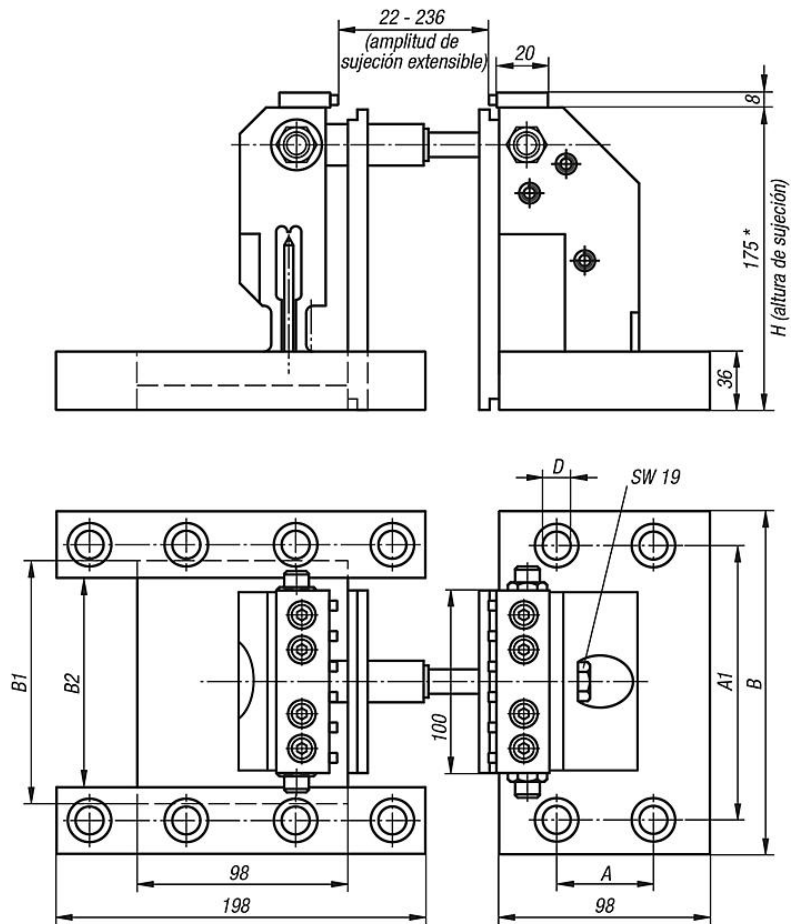
* La altura de la sujeción se puede ampliar con los adaptadores de altura 41020 y los apoyos 41030.

Accesorios:

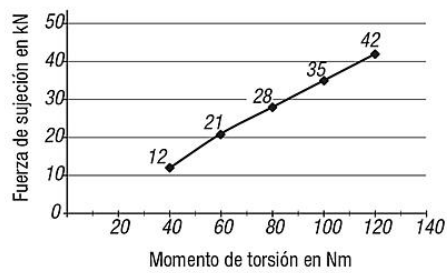
Set de tope 41070

Tornillos de ajuste 07533

Planos



Fuerza de sujeción del dispositivo de sujeción de 5 ejes



Nuestros productos

Referencia	Distancia de trama	A	A1	B	B1	B2	D	H	Fuerza de sujeción máx. kN	Peso kg
41000-4012175	40x40 (M12)	40	160	190	148	124	12	175 *	42	25.095
41000-5012175	50x50 (M12)	50	150	190	138	114	12	175 *	42	25.75
41000-5016175	50x50 (M16)	50	150	190	134	110	16	175 *	42	25.265

