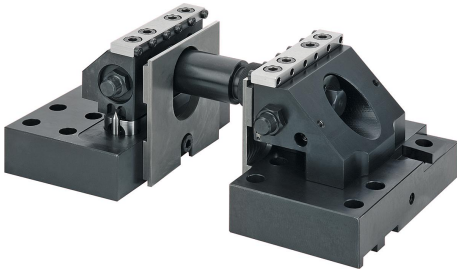


Descripción del artículo/Imágenes del producto

**Descripción****Material:**

Placas de base y mordazas de acero de cementación.
 Apoyos de acero.
 Mordaza de sujeción de acero especial.
 Perno de sujeción de acero para herramientas.

Versión:

Placas de base y mordazas bruñidas.
 Apoyos endurecidos, acabado natural.
 Mordaza de sujeción con acabado natural.
 Perno de sujeción endurecido, acabado natural.

Indicación:

Dispositivo de sujeción de 3 ejes para el montaje sobre mesas de máquinas con ranuras en T. El sistema de sujeción permite un mecanizado de 3 lados sin perturbaciones a tan solo 8 mm de profundidad. Con este sistema de sujeción, el ancho de sujeción puede ser de 22 a 236 mm y se puede ampliar como se desee gracias a

los árboles de extensión 41065, disponibles de forma opcional. Con la instalación de un pasador de enganche inmediatamente debajo del apoyo de piezas de trabajo, se ejerce una fuerza de sujeción de hasta 22 kN sobre la pieza de trabajo, que no se pierde a través de la flexión. El uso de pernos de sujeción con corte anular de 4 mm garantiza una sujeción en unión continua sin troquelado.

Para fijar el dispositivo de sujeción en mesas con ranuras, se recomienda utilizar el juego de fijación 41085.

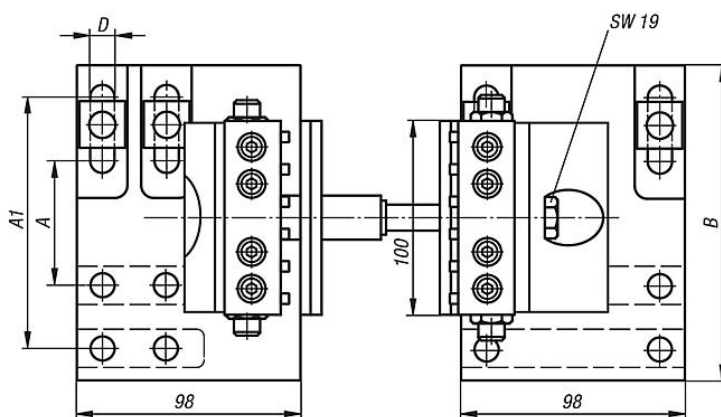
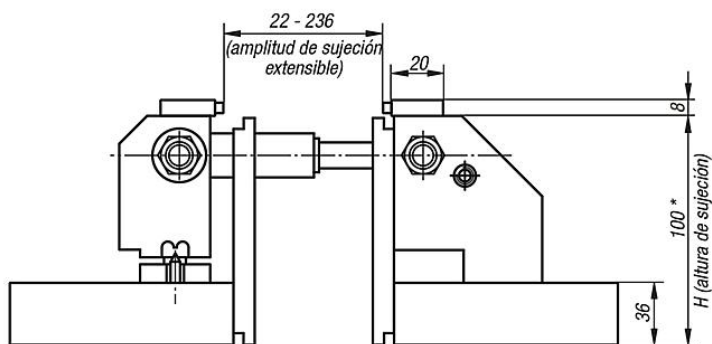
Cada set de sujeción incluye 1 árbol de extensión con L = 60 mm y L = 120 mm.

* La altura de la sujeción se puede ampliar con los adaptadores de altura 41020 y los apoyos 41030.

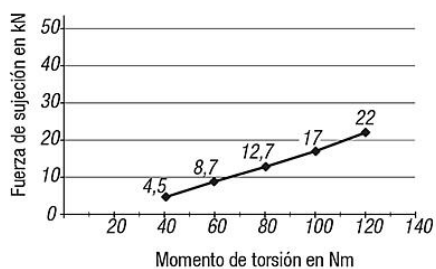
Accesorios:

Set de tope 41070
 Juego de fijación 41085

Planos



Fuerza de sujeción del dispositivo de sujeción de 3 ejes



Nuestros productos

Referencia	Adecuado para	A	A1	B	D	H	Fuerza de sujeción máx. kN	Peso kg
41010-063100	distancia entre ranuras 63 - 126	63	126	158	12,5	100 *	22	15.345