

## Descripción del artículo/Imágenes del producto



## Descripción

**Material:**

Cuerpo base: Fundición inyectada de cinc.

Elementos corredizos: plástico POM.

Piezas de montaje: Acero galvanizado.

Junta tórica: EPDM.

**Indicación:**

Deslizadores de perfil de metal con elementos corredizos de plástico sujetos con clips. Los perfiles de aluminio de tipo I con una ranura de 8 mm, gracias a los deslizadores de perfil, realizan un movimiento lineal con bajo desgaste. Como no requiere lubricación, el sistema es extremadamente resistente a la suciedad.

La carga máxima admisible de un deslizador de perfil es de  $F_{max} = 50 \text{ N}$ . Las guías de deslizamiento con varios carros deslizantes deben estar compuestas de una combinación de rodamiento fijo (forma F) y rodamiento con apoyo libre (forma L). De este modo se compensan las tolerancias de forma y se asegura una movilidad suave.

Forma S: Juego para conectar cualquier elemento de montaje.

Forma L: Juego para empleo como rodamiento de apoyo libre.

Forma F: Juego para empleo como rodamiento fijo.

**Volumen de suministro:**

Forma S: deslizadores de perfil con elementos deslizantes.

2 tuercas hexagonales DIN 439 B - M6.

Forma L: deslizadores de perfil con elementos deslizantes.

2 tornillos alomados ISO 7380 - M5x25.

2 juntas tóricas DIN 3771 - 5x1,5.

2 tuercas correderas en ranura, ranura 8 - M5.

Forma F: deslizadores de perfil con elementos deslizantes.

2 tornillos alomados ISO 7380 - M6x25.

2 juntas tóricas DIN 3771 - 5x1,5.

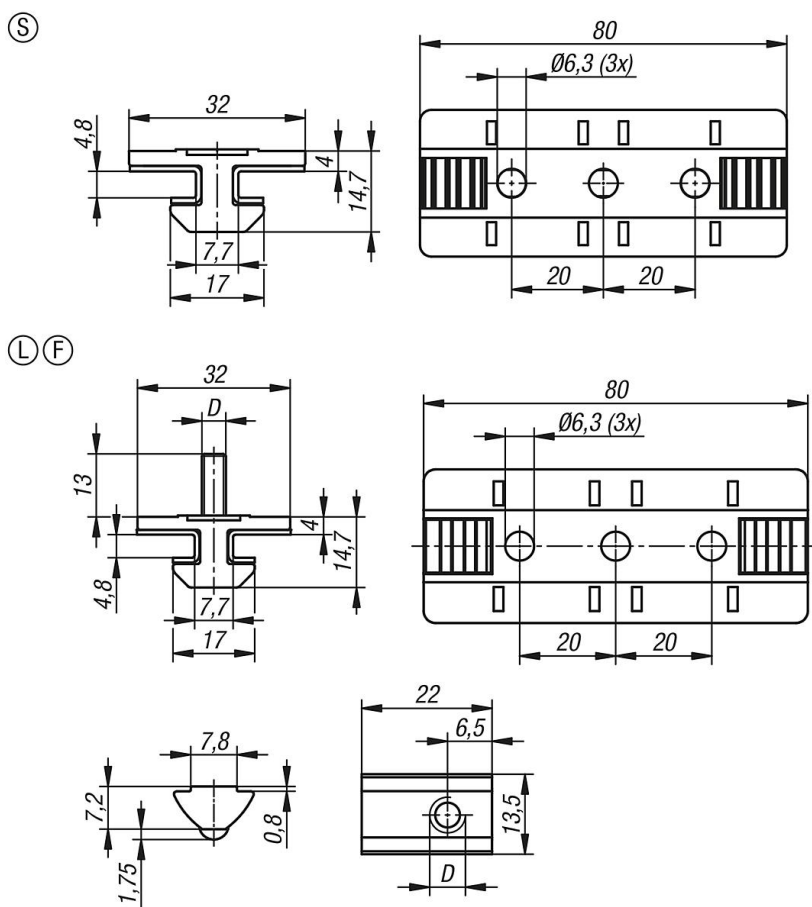
2 tuercas corredera en ranura, ranura 8 - M6.

Rodamiento fijo  
con tornillos M6.



Rodamiento con apoyo libre con  
tornillos M5.  
Los perfiles se pueden mover  
lateralmente entre sí.

Planos



Nuestros productos

Referencia	Forma	Modelo de forma	D
10449-1000	S	estándar	-
10449-2050	L	rodamiento con apoyo libre	M5
10449-3060	F	rodamiento fijo	M6