

Descripción del artículo/Imágenes del producto



Descripción

Material:
Acero inoxidable 1.4301.

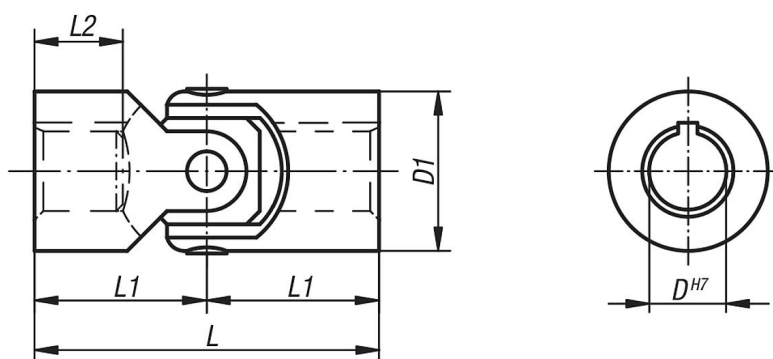
Versión:
Acabado natural.

Indicación:
Las articulaciones del árbol con cojinete de deslizamiento son pivotantes 45°. El régimen máximo es de 500 rpm.

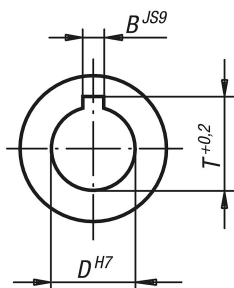
Las articulaciones del árbol están montadas casi sin juego. La elevada resistencia a la corrosión las hace especialmente adecuadas para las aplicaciones en exteriores o para usos en los sectores químico, alimentario o farmacéutico.

Los componentes de la articulación de árbol de acero inoxidable no están endurecidos. Por eso, sus condiciones de uso y valores límite no alcanzan los de las articulaciones de árbol de acero. Al seleccionar las articulaciones de árbol de acero inoxidable, es responsabilidad del usuario determinar las especificaciones individualmente para la aplicación concreta.

Planos



DIN 6885-1



Nuestros productos

Referencia	B	D	D1	L	L1	L2	Tipo de producto	T
23403-01-06034	-	6	16	34	17	8	agujero de referencia sin ranura	-
23403-01-08040	-	8	16	40	20	11	agujero de referencia sin ranura	-
23403-01-10048	-	10	22	48	24	12	agujero de referencia sin ranura	-

Nuestros productos

Referencia	B	D	D1	L	L1	L2	Tipo de producto	T
23403-01-12056	-	12	25	56	28	13	agujero de referencia sin ranura	-
23403-01-16068	-	16	32	68	34	16	agujero de referencia sin ranura	-
23403-01-20082	-	20	42	82	41	18	agujero de referencia sin ranura	-
23403-01-25108	-	25	50	108	54	26	agujero de referencia sin ranura	-
23403-01-106034	2	6	16	34	17	9	agujero de referencia con ranura	7
23403-01-108040	2	8	16	40	20	11	agujero de referencia con ranura	9
23403-01-110048	3	10	20	48	24	12	agujero de referencia con ranura	11,4
23403-01-112056	4	12	25	56	28	14	agujero de referencia con ranura	13,8
23403-01-116068	5	16	32	68	34	16	agujero de referencia con ranura	18,3
23403-01-120082	6	20	40	82	41	20	agujero de referencia con ranura	22,8
23403-01-125108	8	25	50	104	52	25	agujero de referencia con ranura	28,3