

### Descripción

**Material:**  
Acero inoxidable 1.4301.

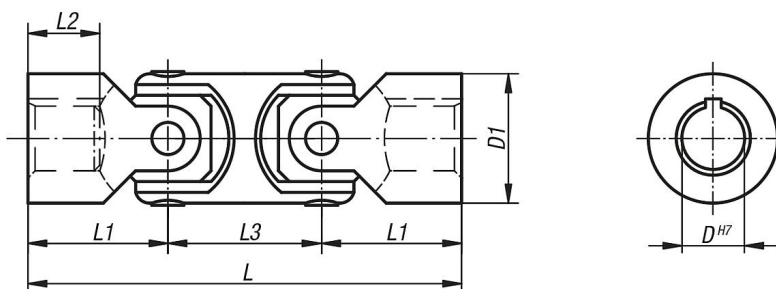
**Versión:**  
Acabado natural.

**Indicación:**  
Las articulaciones del árbol con cojinete de deslizamiento son pivotantes 90°. El régimen máximo es de 500 rpm.

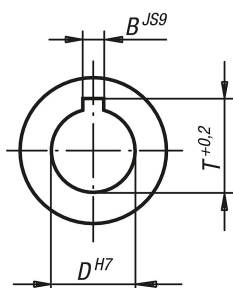
Las articulaciones del árbol están montadas casi sin juego. La elevada resistencia a la corrosión las hace especialmente adecuadas para las aplicaciones en exteriores o para usos en los sectores químico, alimentario o farmacéutico.

Los componentes de la articulación de árbol de acero inoxidable no están endurecidos. Por eso, sus condiciones de uso y valores límite no alcanzan los de las articulaciones de árbol de acero. Al seleccionar las articulaciones de árbol de acero inoxidable, es responsabilidad del usuario determinar las especificaciones individualmente para la aplicación concreta.

## Planos



DIN 6885-1



## Nuestros productos

Referencia	B	D	D1	L	L1	L2	L3	Tipo de producto	T
23404-01-06056	-	6	16	56	17	8	22	agujero de referencia sin ranura	-
23404-01-08062	-	8	16	62	20	11	22	agujero de referencia sin ranura	-
23404-01-10074	-	10	22	74	24	12	26	agujero de referencia sin ranura	-
23404-01-12086	-	12	25	86	28	13	30	agujero de referencia sin ranura	-
23404-01-16105	-	16	32	105	34	16	37	agujero de referencia sin ranura	-
23404-01-20129	-	20	42	129	41	18	47	agujero de referencia sin ranura	-

Nuestros productos

Referencia	B	D	D1	L	L1	L2	L3	Tipo de producto	T
23404-01-25163	-	25	50	163	54	26	55	agujero de referencia sin ranura	-
23404-01-106056	2	6	16	56	17	8	22	agujero de referencia con ranura	7
23404-01-108062	2	8	16	62	20	11	22	agujero de referencia con ranura	9
23404-01-110074	3	10	22	74	24	12	26	agujero de referencia con ranura	11,4
23404-01-112086	4	12	25	86	28	13	30	agujero de referencia con ranura	13,8
23404-01-116105	5	16	32	105	34	16	37	agujero de referencia con ranura	18,3
23404-01-120129	6	20	42	129	41	18	47	agujero de referencia con ranura	22,8
23404-01-125163	8	25	50	163	54	26	55	agujero de referencia con ranura	28,3