

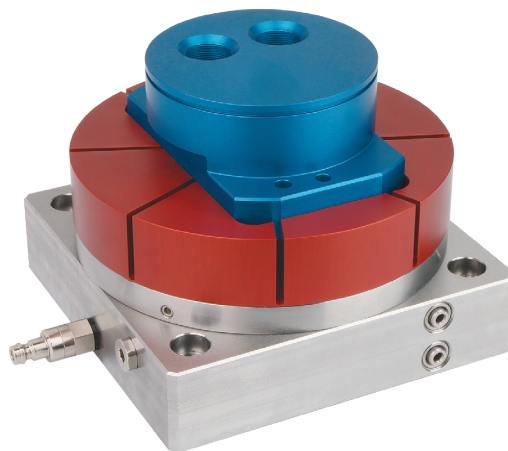
Indicación técnica para dispositivos de sujeción de forma

Sistema de sujeción para prototipos, plantillas y producción en serie a pequeña y mediana escala

El dispositivo de sujeción de forma consiste en un cuerpo base con placa de brida y las correspondientes pinzas de sujeción. Para sujetar distintas piezas de trabajo, solo hay que cambiar la pinza de sujeción, el cuerpo base con placa de brida sigue siendo el mismo. Para la sujeción de piezas de trabajo se utilizan piezas brutas de pinzas de sujeción de aluminio normalizadas. En esta pieza bruta de pinzas de sujeción se coloca el contorno de la pieza de trabajo que se vaya a sujetar.

Con el dispositivo de sujeción de forma se pueden sujetar contornos exteriores e interiores. Para ello, se cuenta con pinzas para sujeción exterior e interior.

El bloque de muelles integrado genera una fuerza de sujeción de 5,8 kN. Reajustando el aire comprimido, la fuerza de sujeción se puede aumentar hasta 43,5 kN.



Dispositivos de sujeción de forma para piezas de trabajo que no podrían sujetarse de otro modo

- No importa que se trate de superficies geométricas o de forma libre: controlamos las formas de piezas de trabajo más difíciles
- Instalable en placas de retícula perforadas, placas con ranuras en T y dispositivos propios
- Rango de sujeción de 25 - 140 mm y peso de pieza de trabajo de hasta 25 kg
- Sujeción de piezas brutas, piezas mecanizadas y piezas redondas e irregulares
- Baja profundidad de sujeción a tan solo 1 mm
- Especialmente diseñado para la sujeción exterior e interior
- Precisión de repetición < 0,01 mm
- Utilizable con sistemas de manejo

Fuerza de sujeción y fuerza de retención del dispositivo de sujeción de forma

Presión de liberación para muelles	Fuerza de sujeción sin reajustar la tensión	Fuerza de retención sin presión de reajuste de tensión	Presión de reajuste de tensión	Fuerza de sujeción con presión de reajuste de tensión	Fuerza de retención con presión de reajuste de tensión
6 bar	5,810 kN	2,80 kN	6 bar	13,390 kN	10,390 kN
6 bar	5,810 kN	2,80 kN	12 bar	20,930 kN	17,930 kN
6 bar	5,810 kN	2,80 kN	30 bar	43,550 kN	40,550 kN

Dispositivo de sujeción de forma: configuración

Pos.	Descripción	Pieza
1	Pinza de sujeción	1
2	Placa de brida	1
3	Pistón	1
4	Bloque de muelles	8
5	Tornillo/cono de tracción	2
6	Cuerpo base	1

P1	Afijamiento de la pinza de sujeción mediante conexión de pistola de aire
P2	Reajuste de la sujeción mediante conexión de pistola de aire

