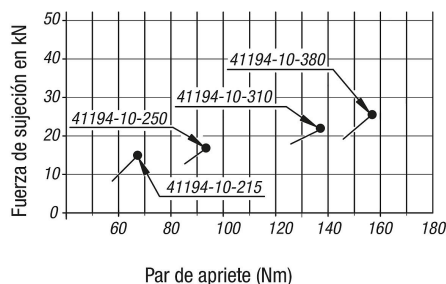
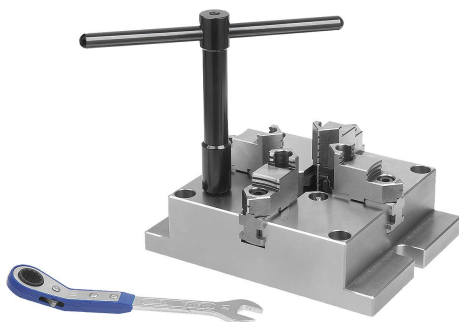


Descripción del artículo/Imágenes del producto



Descripción

Descripción del producto:

Los platos de 4 mordazas fijas son especialmente aptos para sujeciones céntricas de piezas en las perforadoras y las fresadoras. Gracias a la disposición flexible de las mordazas de sujeción en diseño duro y blando, se pueden sujetar sin problemas piezas de diferentes tamaños y formas desde el interior o el exterior.

Material:

Acero.

Versión:

Superficies de apoyo del cuerpo principal pulidas.

Mordaza de sujeción endurecida, pulida.

Indicación:

Se debe tener en cuenta la numeración al colocar las mordazas de sujeción.

Los platos de mordazas cuentan con pulido de precisión. Las tolerancias de W, X, Y, Z entre los platos se encuentran dentro de 0,05 mm.

La repetibilidad de la sujeción central con mordazas duras se encuentra dentro de 0,02 mm.

Las mordazas básicas deslizantes se accionan a través de la corona giratoria situada en el plato.

Mediante el movimiento giratorio del husillo roscado, la corona giratoria transfiere la fuerza a la mordaza principal y genera un movimiento sincrónico de las mordazas de sujeción hacia fuera o hacia dentro.

Una lubricación insuficiente provoca un desgaste excesivo y un descenso de la fuerza de sujeción. Respete los intervalos regulares de lubricación.

Ventajas:

La precisión de repetición en caso de sujeción central es de 0,02 mm.

Forma constructiva plana.

Para perforadoras y fresadoras.

Cuerpo principal con pulido de precisión.

Acceso óptimo del sistema de lubricación.

Gran perforación de pasada para sujetar el material de la varilla.

Accionamiento mediante la llave hexagonal. Esto hace que el manejo sea rápido y sencillo.

Las mordazas blandas también se pueden atornillar a las mordazas básicas.

Volumen de suministro:

Llave de mandril

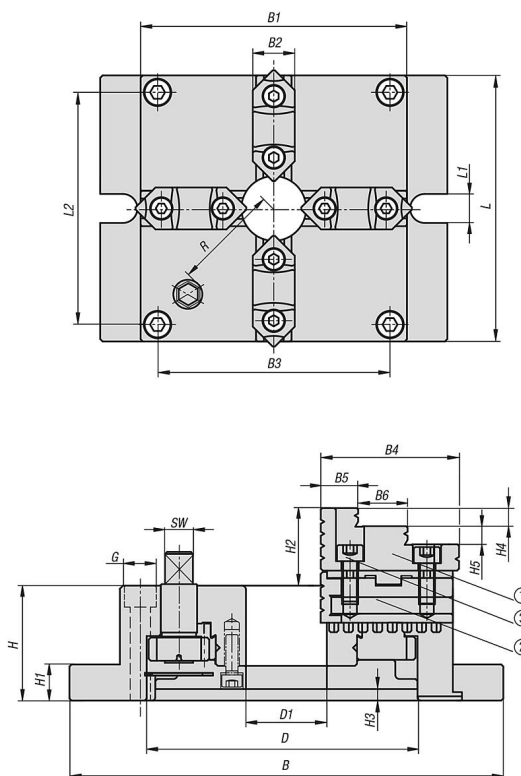
Accesorios:

41194-15 Mordaza de sujeción de acero, blanda

Indicación sobre el dibujo:

- 1) Mordazas de sujeción reversibles
- 2) Mordazas principales
- 3) Tornillos de fijación

Planos



Nuestros productos

Referencia	L	L1	L2	B	B1	B2	B3	B4	B5	B6	D	D1	G Para tornillo de cabeza cilíndrica	H	H1	H2
41194-10-215	165	18	144	215	165	26	144	68	18,5	24,5	130	40	M10	57	18	39
41194-10-250	200	18	174	250	200	28	174	82	23	27,9	160	55	M12	65	20	43
41194-10-310	250	18	218	310	250	32	218	93	24,9	32,5	200	70	M14	72	22	50
41194-10-380	310	22	274	380	310	40	274	117	31,2	40,6	260	100	M16	85	25	56

Referencia	H3	H4	H5	SW	R	Rango de sujeción Exterior	Rango de sujeción Interior	Par de apriete máx. Nm	Fuerza de sujeción F (kN)	Accesorios
41194-10-215	5,5	9	9	14	66	4-128	55-128	68	15	41194-15-2154
41194-10-250	6	10	10	17	83	5-162	62-162	93	18	41194-15-2504
41194-10-310	6	12	12	21	104	6-200	72-200	137	22	41194-15-3104
41194-10-380	7	15	15	23	135	10-265	90-265	156	25	41194-15-3804