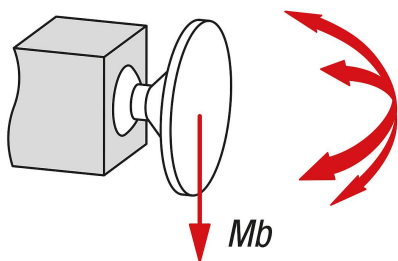
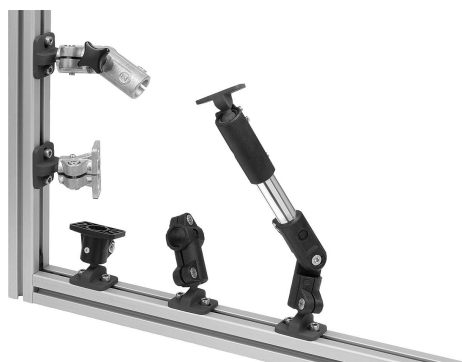


Descripción del artículo/Imágenes del producto



Momento de flexión (Nm)



Descripción

Descripción del producto:

Los conectores para tubos rectos sirven para la conexión axial. Se pueden enroscar en máquinas o bastidores. Con una articulación esférica doble que pueda pivotar libremente 60° se pueden unir dos conectores para tubos rectos. Esto permite construcciones de tubos ajustables de forma muy flexible y representan una alternativa a las construcciones soldadas convencionales.

Material:

Fundición de aluminio.
Tornillo de cabeza cilíndrica ISO 4762 y tuerca hexagonal DIN 985, acero.

Versión:

Rectificado por vibración.
Tornillo de cabeza cilíndrica y tuerca hexagonal, cincado.

Indicación:

Combinable con otros conectores para tubo del tamaño 30 mm.

Un recubrimiento especial de la superficie de la articulación esférica garantiza una sujeción altamente resistente.

Momento de torsión máx. para apretar los tornillos de fijación:

M6: 10 N m.

M8: 25 N m.

M10: 50 N m.

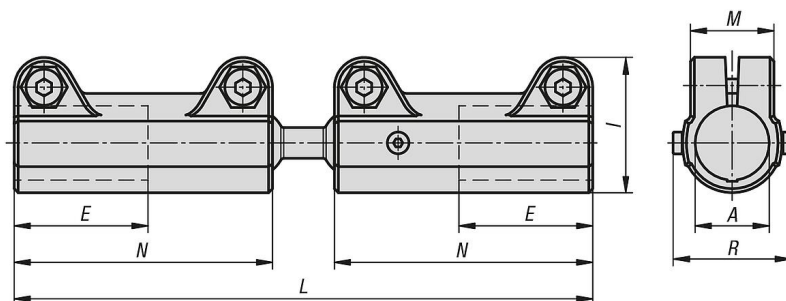
Las fuerzas y los momentos indicados son valores orientativos no vinculantes que pueden no alcanzarse en casos particulares debido a las distintas condiciones de uso, por ejemplo, la temperatura o las propiedades de la superficie de los perfiles que se van a sujetar.

Estos datos no constituyen una garantía de calidad ni una característica garantizada de los productos.

Accesorios:

- Tubos redondos y tubos cuadrados 29050

Planos



Nuestros productos

Conectores para tubos rectos de aluminio con articulación esférica doble

Nuestros productos

Referencia	A	E	I	L	M	N	R	Mb (Nm)
29022-530302	30,1	40	53	184	33	80	47	40