

Descripción del artículo/Imágenes del producto



Descripción

Descripción del producto:

Los casquillos receptores forman un punto de sujeción para los pernos de bloqueo de bola o los pernos enchufables, en el que pueden bloquearse de forma segura y precisa.

En el caso de los casquillos receptores para sensor de estado, existe una tuerca de fijación para fijar un sensor de $\varnothing 3$ en el casquillo. El sensor permite consultar de forma electrónica si un perno se encuentra o no en el casquillo receptor. Si se usan varios casquillos, se puede determinar en cuál de ellos se encuentra un perno de bloqueo de bola o un perno enchufable.

Material:

Casquillo receptor de acero inoxidable 1.4305.
Tuerca de fijación de latón.

Versión:

Casquillo receptor de acabado natural.
Tuerca de fijación niquelada.

Indicación:

La tuerca de fijación se suministra sin montar.
Par de apriete máximo de la tuerca de sujeción: 1,2 Nm.

Aplicación:

Los casquillos receptores junto con un sensor de estado permiten un control del proceso en función del accionamiento. Además se puede garantizar que un perno de bloqueo de bola o un perno enchufable se encuentran en la posición deseada.

Montaje:

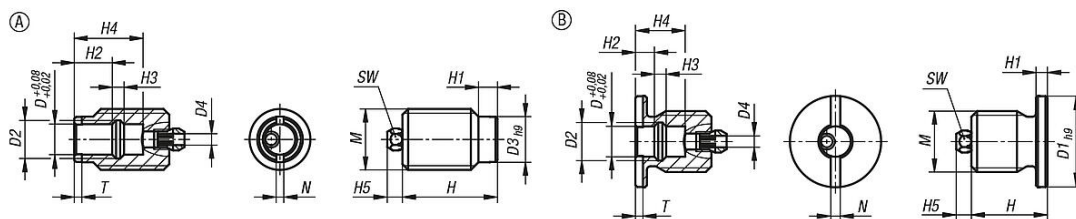
El sensor se fija con la tuerca de fijación en el casquillo y se ajusta axialmente. Al apretar la tuerca de ajuste, finalmente se fija el sensor.

El procedimiento detallado se describe en las instrucciones de montaje.

Indicación sobre el dibujo:

Forma A: Rosca continua
Forma B: Con rosca y collar

Planos



Nuestros productos

Referencia	Forma	Modelo de forma	D	D1	D2	D3	D4	H	H1	H2	H3	H4	H5	M	N	T	SW
03197-16-1105120	A	Rosca continua	5	-	6	9	3	25	4	10	1,5	16,2	4	M12	1,5	1,5	5
03197-16-1106160	A	Rosca continua	6	-	7,5	12	3	25	5	10	2	17,1	4	M16	2	2	5
03197-16-1108160	A	Rosca continua	8	-	10	12	3	25	5	10	3,1	18,1	4	M16	2	2	5
03197-16-1110240	A	Rosca continua	10	-	13	18	3	30	6	8	4	17,2	4	M24	2,5	3	5
03197-16-1112240	A	Rosca continua	12	-	15	18	3	30	6	8	4,8	18,2	4	M24	2,5	3	5
03197-16-1116300	A	Rosca continua	16	-	20	24	3	35	8	11	6	24,2	4	M30	2,5	3	5
03197-16-1205120	B	Con rosca y collar	5	20	6	-	3	20	3	5	1,5	11,2	4	M12	2	2	5
03197-16-1206160	B	Con rosca y collar	6	24	7,5	-	3	20	3	5	2	12,1	4	M16	2,5	2	5
03197-16-1208160	B	Con rosca y collar	8	24	10	-	3	20	3	5	3,1	13,1	4	M16	2,5	2	5
03197-16-1210240	B	Con rosca y collar	10	34	13	-	3	25	5	10	4	19,2	4	M24	2,5	3	5
03197-16-1212240	B	Con rosca y collar	12	34	15	-	3	25	5	10	4,8	20,2	4	M24	2,5	3	5
03197-16-1216300	B	Con rosca y collar	16	40	20	-	3	30	5	10	6	23,2	4	M30	2,5	3	5