



Descripción

Descripción del producto:

Los elementos de mando detectables por metal están hechos de granulado sintético conforme con las normas de la FDA y la UE10/2011.

Gracias a los aditivos especiales que contiene el granulado sintético, los detectores de metales (tecnología de inducción) pueden detectar partículas de plástico tan pequeñas como $0,027 \text{ cm}^3$ ($3 \times 3 \times 3 \text{ mm}$). De esta forma, en las zonas de producción sensibles, como el procesamiento de alimentos, se pueden identificar fragmentos de plástico de los elementos de mando detectables por metal y se puede reducir notablemente el riesgo de pérdidas de producción o de reclamaciones.

Material:

Termoplástico (poliamida reforzado con fibra de vidrio), detectable por metales, conforme con las normas de la UE10/2011 y la FDA.

Piezas de acero inoxidable 1.4404.

Versión:

Termoplástico gris antracita RAL 7021.

Piezas de acero inoxidable, acabado natural.

Indicación:

Debido al aditivo detectable por metal puede haber diferencias parciales de color en las superficies de plástico.

Aplicación:

- Industria alimentaria
- Industria farmacéutica
- Industria de embalaje

Rango de temperatura:

De -20°C a $+100^\circ\text{C}$.

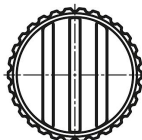
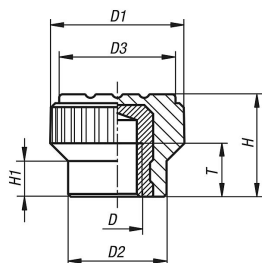
Ventajas:

Detectable por metal.

Volumen de detección $\geq 0,027 \text{ cm}^3$.

Materiales aptos para usos alimentarios.

Planos



Nuestros productos

Referencia	Tipo de rosca	D	D1	D2	D3	H	H1	T
06094-140005	rosca interior	M5	15	11	13	11,5	4,3	6