

Descripción del artículo/Imágenes del producto

**Descripción****Material:**

Acero.

Versión:

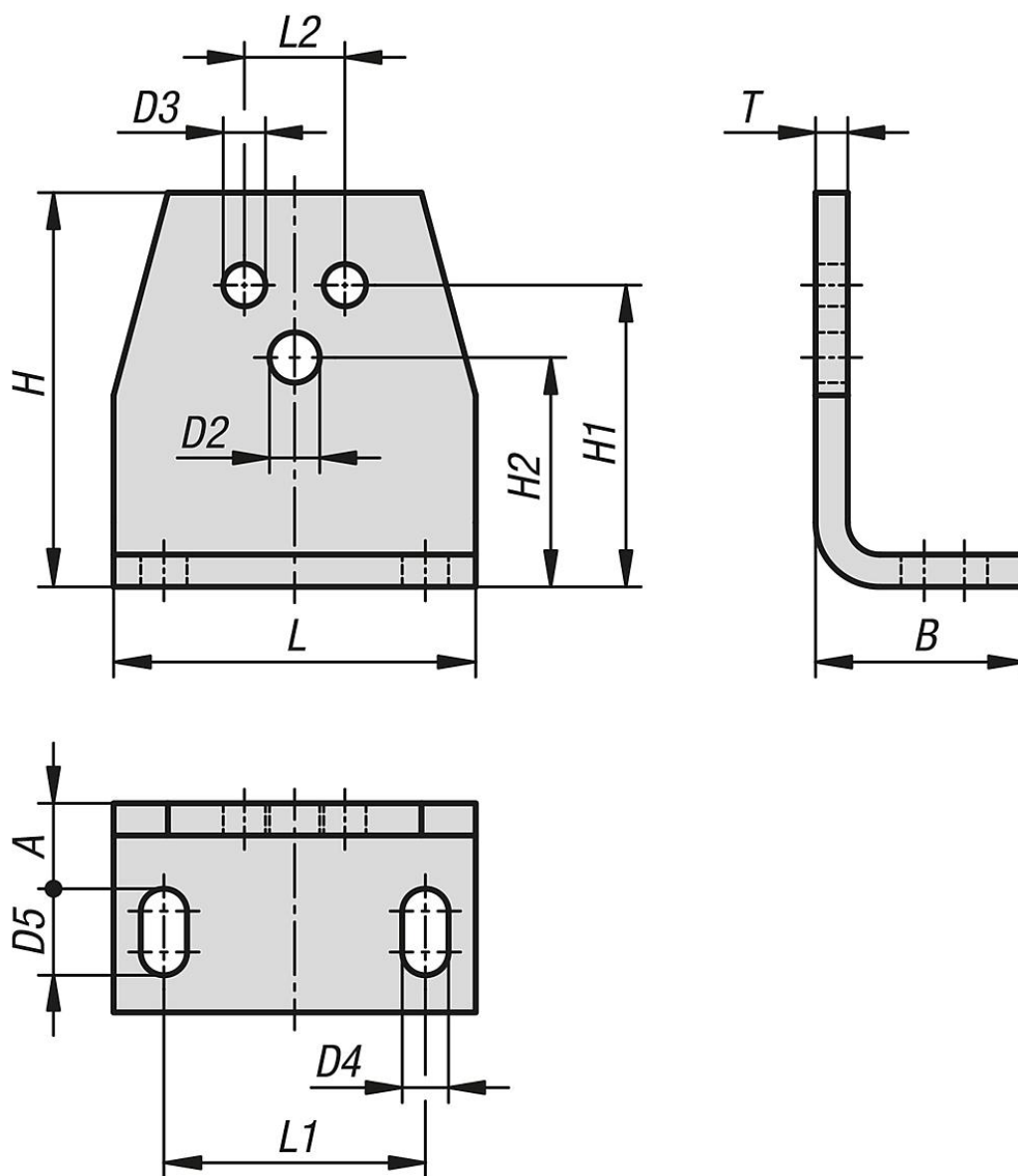
Cincado (tamaños 5 y 6 lacados).

Indicación:

El ángulo de montaje permite un montaje sencillo de los elementos de sujeción directamente en el componente de la máquina. Para este fin sirve la perforación D2 del alojamiento del elemento de sujeción. El elemento de sujeción puede montarse opcionalmente en el lado delantero o trasero del ángulo.

Las perforaciones D3 pueden utilizarse para otros usos del ángulo de montaje.





Nuestros productos

Referencia	Tamaño	A	B	D2	D3	D4	D5	H	H1	H2	L	L1	L2	T	Adecuado para elemento de sujeción tamaño
22281-20-1	1	12	30	6,5	5,5	7	13	46	35	27	50	30	10	4	1
22281-20-2	2	14	32	8,5	6,5	7	13	58	44	34	60	40	12	6	2
22281-20-3	3	16	38	10,5	8,5	9,5	16	75	55	45	70	50	20	6	3
22281-20-4	4	21	52	12,5	10,5	11,5	22	98	75	57	90	65	25	8	4
22281-20-5	5	21	55	16,5	12,5	14	24	116	85	66	110	80	35	8	5
22281-20-6	6	26	66	20,5	12,5	18	30	140	110	80	140	100	40	10	6

