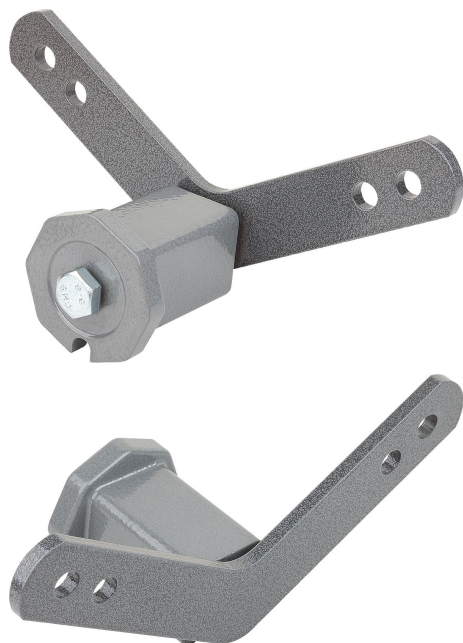


Descripción del artículo/Imágenes del producto



Descripción

Material:

Carcasa de acero sinterizado.
 Brazo de sujeción de acero S235JR.
 Resorte de compresión de caucho natural.
 Tornillo de acero.

Versión:

Partes de acero bruñido.
 Tornillo ISO 4017, clase de resistencia 8.8, cincado.

Indicación:

Elemento de sujeción con resorte de compresión integrado de caucho natural muy elástico, resistente a la deformación.

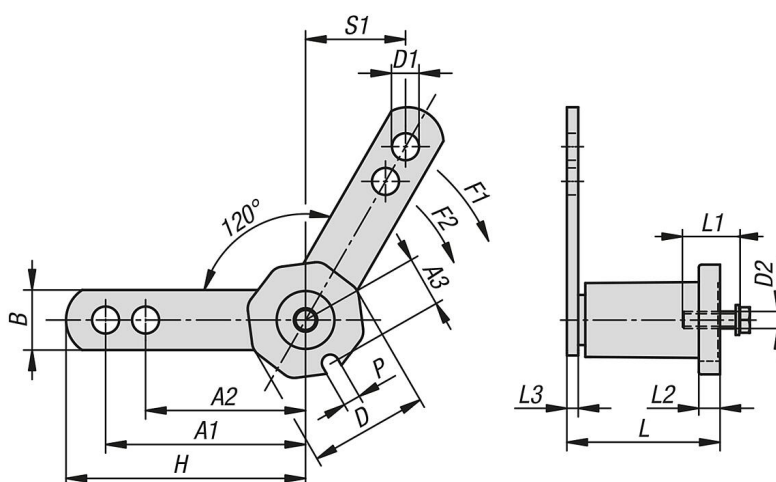
El elemento de sujeción, junto con un juego de deslizadores de cadena, un juego de piñones o un rodillo de sujeción, forman una unidad de sujeción lista para el montaje adecuada para la sujeción de accionamientos por cadenas o correas. Los elementos de sujeción no precisan mantenimiento y son resistentes al desgarro.

Elemento de sujeción para tensar y sujetar cadenas y correas de transmisión. El ramal arrastrado se conduce alternativamente sobre los rodillos tensores o piñones colocados en los dos brazos. De este modo se compensa un alargamiento tres veces mayor que cuando se usan tensores convencionales en el ramal arrastrado.

Rango de temperatura:

-55 °C a +85 °C.

Planos



Nuestros productos

Referencia	Tamaño	A1	A2	A3	B	D	D1	D2	H	L	L1	L2	L3	P	S1	Par de apriete del tornillo C1 Nm	F1 N	F2 N
22281-18-3	3	100	80	24,8	30	56	10,5	M10	120	78+1,5 -0,5	30	10	6	8,5	53	10	320	430
22281-18-4	4	130	100	34,5	50	73,7	12,5	M12	170	108+2 -0,5	40	14	8	9,8	69	25	820	1050

