



Descripción

Material:

Acero de cementación.

Versión:

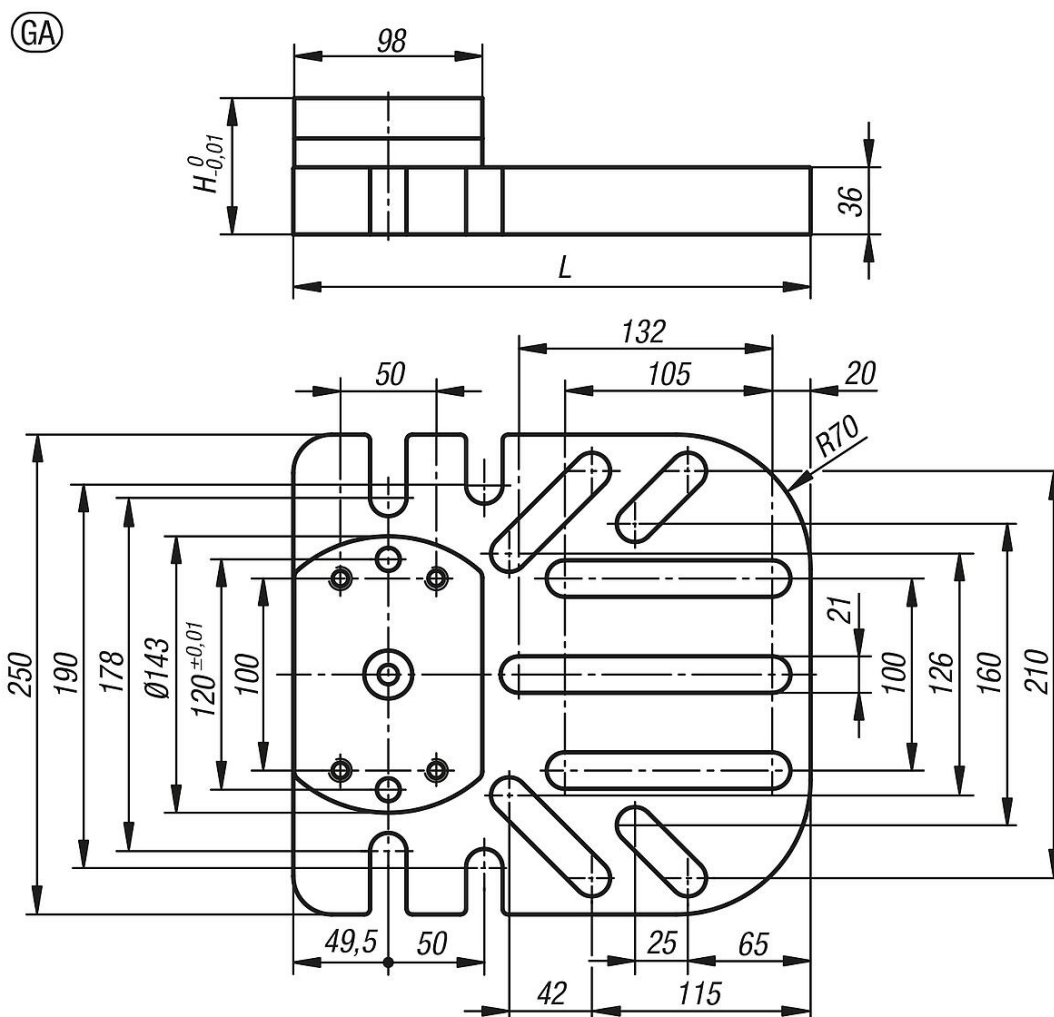
Cuerpo de base oxidado.

Superficies funcionales templadas por cementación y pulidas.

Indicación:

Las placas de base UNILOCK de 5 ejes para la sujeción universal se puede adaptar directamente a mesas de máquinas con sistema de retícula perforada o en la versión de ranuras en T, así como a paletas de retícula. Gracias a su estructura estable, estas bases son ideales como elemento básico para piezas de trabajo grandes y pesadas. La disposición de las ranuras de fijación permite la adaptación flexible a la pieza de trabajo.

Planos



Nuestros productos

Referencia	Versión 2	L	B	H	Perforación de fijación	Peso kg
42202-25027005021	versión grande	269,5	250	50	máx. M20	14.7

