

Descripción del artículo/Imágenes del producto



Descripción

Material:

Acero para temple y revenido.

Versión:

Bruñido.

Indicación:

La medida A se refiere a la distancia desde la pieza de trabajo hasta el centro de la rosca (el tornillo tensor).

Para reducir al mínimo los arañazos en la pieza de trabajo, se recomienda la forma B con chapa de sujeción.

La palanca tensora se puede montar en pasos de 60° debido a su forma hexagonal, con lo que se puede alinear según los deseos del usuario.

Ventajas:

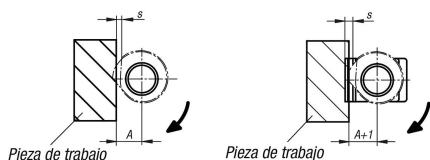
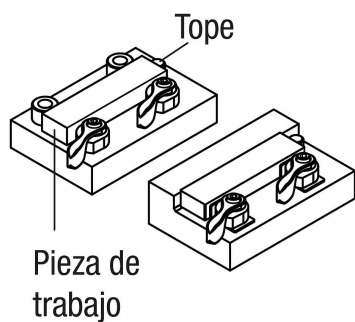
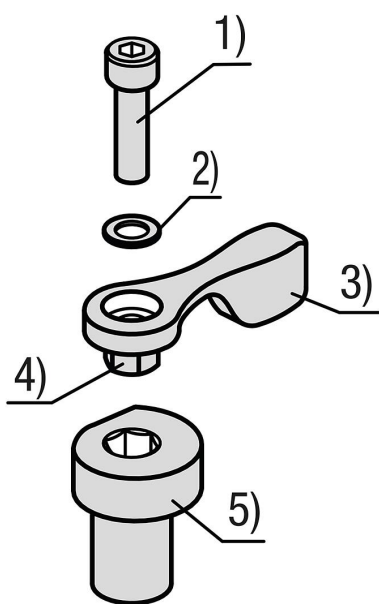
- Diseño compacto
- Sujeción rápida y sencilla de componentes
- Sujeción sin herramientas mediante palanca tensora

Accesorios:

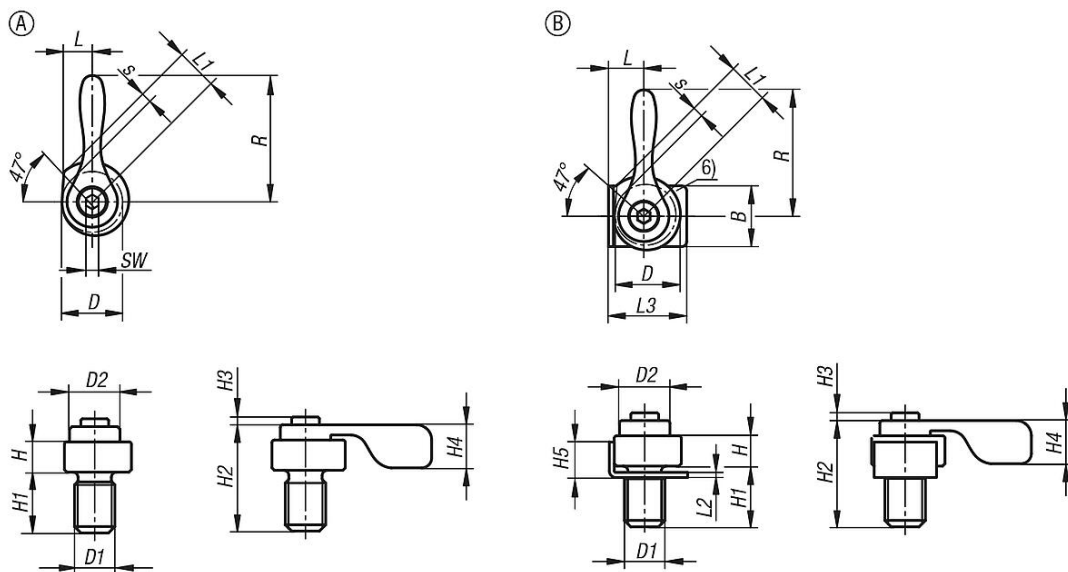
Chapa de sujeción 04431-15.

Indicación sobre el dibujo:

- (1) Tornillo de sujeción
- (2) Arandela elástica
- (3) Palanca tensora
- (4) Llave hexagonal
- (5) Dispositivo de sujeción de leva
- (6) Chapa de sujeción



Planos



Nuestros productos

Referencia	Forma	Modelo de forma	A	B	D	D1	D2	H	H1	H2	H3	H4	H5
04431-12-080	A	Sin chapa de sujeción	7,1	-	12	M8	10	6	12	9	1,5	8,5	-
04431-12-100	A	Sin chapa de sujeción	8,3	-	14	M10	12	7	15	11	1,8	10	-
04431-12-120	A	Sin chapa de sujeción	9,5	-	16	M12	14	8	18	13	2,2	12	-
04431-12-081	B	Con chapa de sujeción	7,1	12	12	M8	10	6	12	9	1,5	8,5	7
04431-12-101	B	Con chapa de sujeción	8,3	14	14	M10	12	7	15	11	1,8	10	8
04431-12-121	B	Con chapa de sujeción	9,5	16	16	M12	14	8	18	13	2,2	12	9

Referencia	Forma	L	L1	L2	L3	R	Carrera S	SW	Fuerza de sujeción kN	Par de apriete recomendado Nm
04431-12-080	A	6	8,2	-	-	25	2,2	2,5	0,3	1,2
04431-12-100	A	7	9,5	-	-	30	2,5	3	0,5	3
04431-12-120	A	8	10,9	-	-	40	2,9	5,5	0,7	6
04431-12-081	B	6	8,2	1	15,5	25	2,2	2,5	0,3	1,2
04431-12-101	B	7	9,5	1	18	30	2,5	3	0,5	3
04431-12-121	B	8	10,9	1	20	40	2,9	5,5	0,7	6