

Descripción del artículo/Imágenes del producto

**Descripción****Material:**

Cuerpo base de aluminio.
Superficies de sujeción de acero.

Versión:

Cuerpo base azul anodizado.
Superficies de sujeción endurecidas y bruñidas.

Indicación:

Los pernos de sujeción son un sistema de sujeción flexible para una sujeción segura y potente de las piezas de trabajo con contornos externos regulares e irregulares.

Los pernos de sujeción se pueden fijar directamente en una mesa de máquinas con ranuras en T o directamente en un taladro roscado. El perno de sujeción sirve de soporte y de tope a la vez.

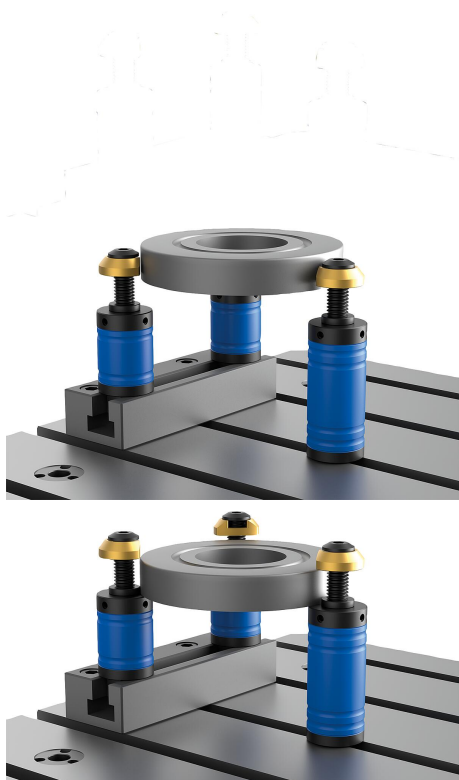
Los pernos de sujeción están disponibles en una altura de 50 y 80 mm. El rango de sujeción es de 5 – 25 mm. Mediante extensiones, el rango de sujeción se puede aumentar a 20 -40 mm o a 40 - 60 mm. El anillo de sujeción de latón impide marcas de presión en la pieza de trabajo.

Pedir el tornillo tensor y la extensión para él por separado.

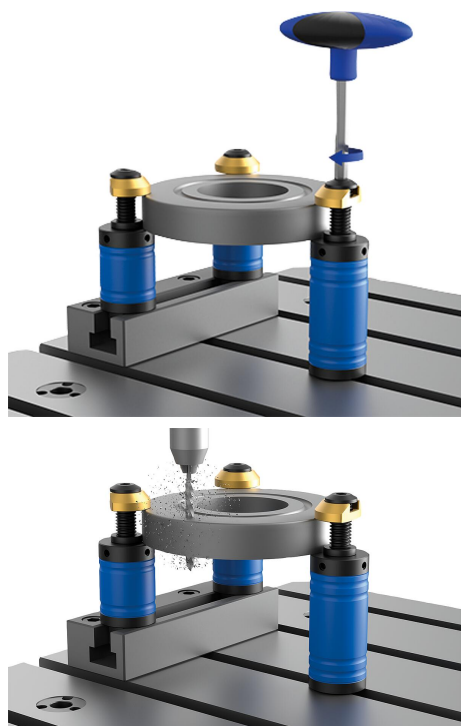
Montaje:

El posicionamiento y la fijación de los pernos de sujeción se realiza mediante un tornillo centrado.

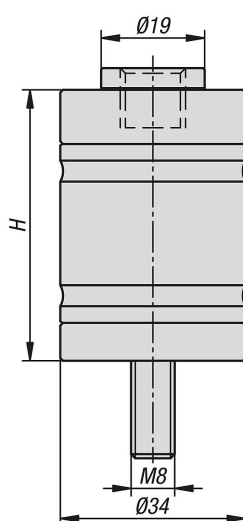
Posicionar el perno de sujeción (sin tornillo tensor) sobre la mesa de máquinas. A continuación, apretar el tornillo que hay en el centro con una llave hexagonal. El tornillo de tensor insertado a continuación por arriba sujeta la pieza con fuerza y de forma segura.



Descripción del artículo/Imágenes del producto



Planos



Nuestros productos

Referencia	H	Rango de sujeción
04395-10-050	50	5-25 (20-40/40-60)
04395-10-080	80	5-25 (20-40/40-60)

