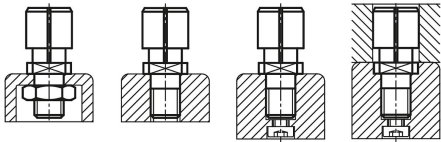


Descripción del artículo/Imágenes del producto

**Descripción****Material:**

Acero inoxidable 1.4305.

Versión:

Acabado natural.

Indicación:

El mandril de sujeción se utiliza en perforaciones pequeñas (forma A para perforaciones de pasada, forma B para perforaciones de pasada y de agujero ciego) para posicionar y sujetar piezas. El movimiento de sujeción se realiza manualmente desde arriba con una llave con macho hexagonal. El usuario puede pulirlas al diámetro deseado. La perforación de alojamiento de la pieza de trabajo debe tener una tolerancia de H7.

D mín. = diámetro mínimo admisible al que se puede pulir a "D".

- Utilizable en perforaciones de Ø5 a Ø12,5 mm
- Construcción compacta, espacio de instalación pequeño
- Manejo sencillo
- Posición de montaje indistinta
- Posibilidad de distintas posiciones de montaje
- Protección de la superficie de la pieza por presión superficial
- Ajustable al diámetro de forma individual

Forma A: Para perforaciones de pasada.

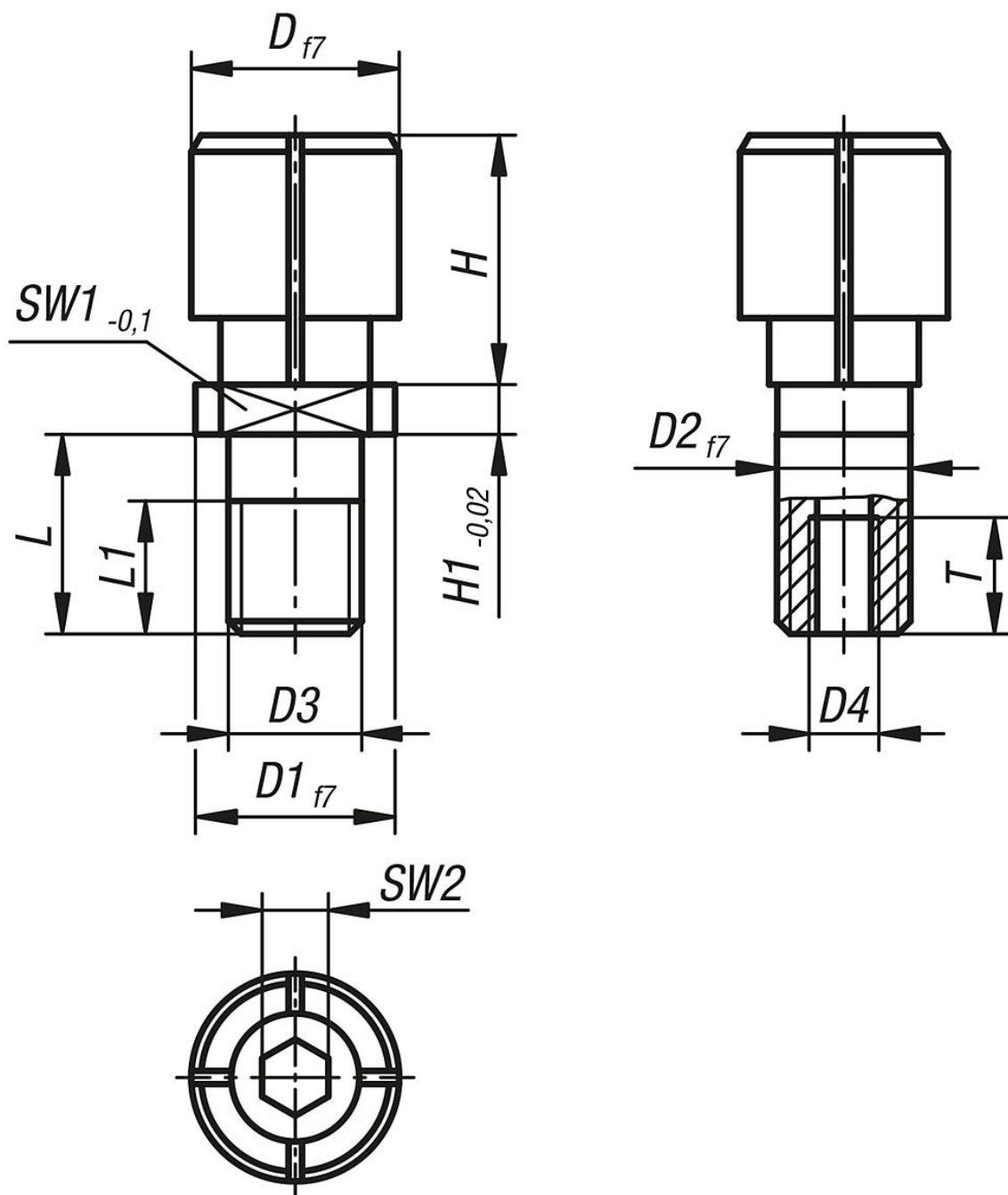
Forma B: Perforaciones de pasada o perforaciones de agujero ciego.

Montaje:

Si es necesario el diámetro D se puede adaptar al diámetro de sujeción. En ese caso, expandir el mandril de sujeción aprox. 0,2 mm (recorrido de sujeción) a través del diámetro en estado de reposo. El mandril de sujeción se pulirá entonces al diámetro interior de la pieza.

Planos

A



Nuestros productos

Referencia	Forma	D	D mín.	D1	D2	D3	D4	H	H1	L	L1	SW1	SW2	T	Par de apriete máx. Nm	Fuerza de sujeción máx. kN
03157-10-105060	A	6	5	10	6	M6	M3	8	2,5	10	6	6	2	6	0,9	0,19
03157-10-106080	A	8	6	10	6	M6	M3	10	2,5	10	6	6	2,5	6	2,4	0,34
03157-10-108100	A	10	8	12	8	M8	M4	12	3	12	8	8	3	7	4,4	0,62
03157-10-110125	A	12,5	10	12	8	M8	M4	15	3	12	8	8	4	7	8,1	0,62

