

## Descripción

### Material:

Carriles de acero.  
Jaulas de bolas de acero.  
Bolas de acero inoxidable.

### Versión:

Carriles cincados.  
Jaulas de bolas cincadas.  
Bolas endurecidas.

### Indicación de pedido:

Se vende por unidades.

### Indicación:

En carriles telescópicos con extensión completa, la carrera es igual que la longitud de montaje, con lo que se garantiza mayor comodidad y accesibilidad. Los carriles telescópicos alcanzan las capacidades de carga mencionadas con un montaje lateral.

La capacidad de carga dinámica de los carriles telescópicos indica la capacidad de carga máxima de un par de carriles telescópicos montados en vertical cuando se utiliza el recorrido de extensión completo.

En caso de montaje horizontal, la capacidad de carga es un 70 % menor.

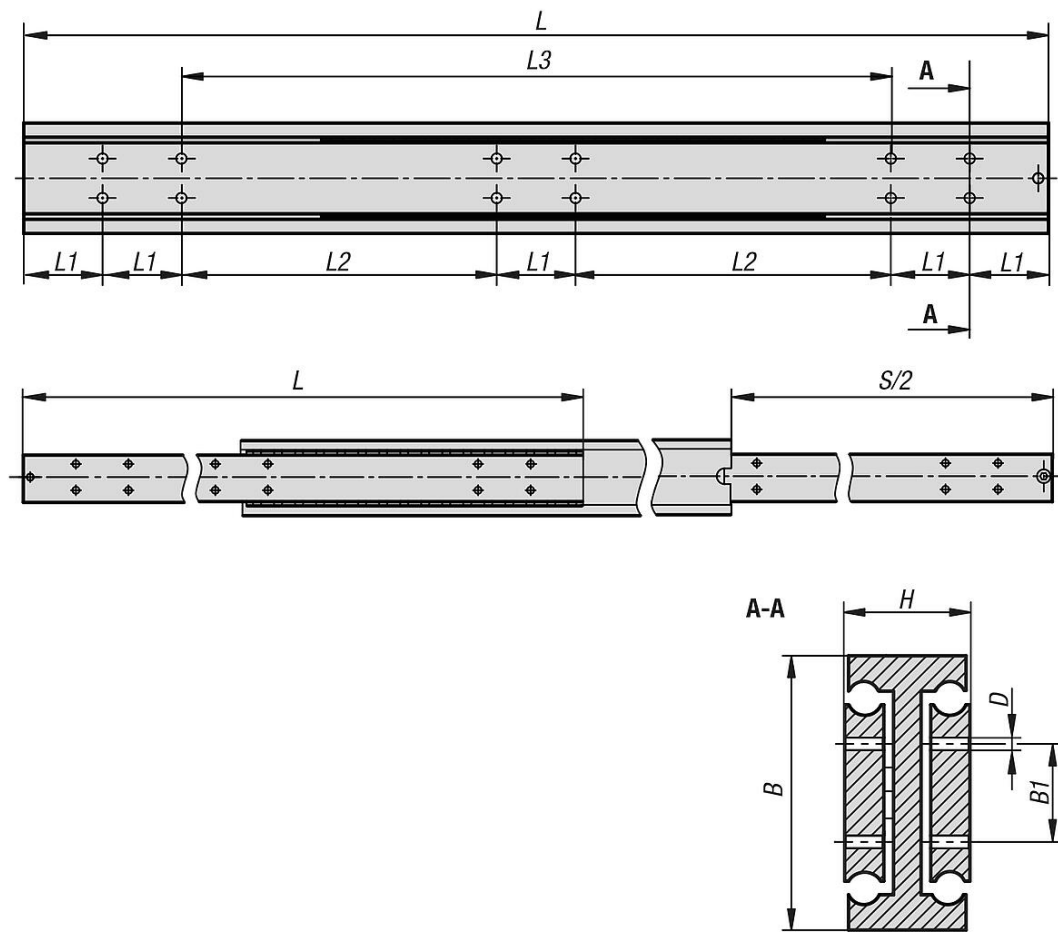
Idoneidad para una distancia entre carriles de hasta 1.000 mm.

### Datos técnicos:

Velocidad de desplazamiento máx.: 0,5 m/s.

### Rango de temperatura:

-20 °C - +180 °C.



Nuestros productos

Referencia	B	B1	D	H	L	L1	L2	L3	Número de perforaciones	Carrera S	Capacidad de carga por par kg
21337-15-0400	70	25	M8	32	400	50	-	200	8	400	440
21337-15-0450	70	25	M8	32	450	50	-	250	8	450	450
21337-15-0500	70	25	M8	32	500	50	-	300	8	500	460
21337-15-0550	70	25	M8	32	550	50	-	350	8	550	470
21337-15-0600	70	25	M8	32	600	50	-	400	8	600	480
21337-15-0650	70	25	M8	32	650	50	200	-	12	650	460
21337-15-0700	70	25	M8	32	700	50	225	-	12	700	440
21337-15-0750	70	25	M8	32	750	50	250	-	12	750	420
21337-15-0800	70	25	M8	32	800	50	275	-	12	800	400
21337-15-0850	70	25	M8	32	850	50	300	-	12	850	380
21337-15-0900	70	25	M8	32	900	50	325	-	12	900	360
21337-15-0950	70	25	M8	32	950	50	350	-	12	950	340
21337-15-1000	70	25	M8	32	1000	50	375	-	12	1000	320
21337-15-1050	70	25	M8	32	1050	50	400	-	12	1050	310
21337-15-1100	70	25	M8	32	1100	50	425	-	12	1100	300
21337-15-1150	70	25	M8	32	1150	50	450	-	12	1150	290
21337-15-1200	70	25	M8	32	1200	50	475	-	12	1200	280
21337-15-1250	70	25	M8	32	1250	50	500	-	12	1250	270
21337-15-1300	70	25	M8	32	1300	50	525	-	12	1300	260
21337-15-1400	70	25	M8	32	1400	50	575	-	12	1400	240
21337-15-1500	70	25	M8	32	1500	50	625	-	12	1500	220

