

Descripción del artículo/Imágenes del producto



Descripción

Descripción del producto:

Los pies articulados se configuran a partir de un disco y un tornillo hexagonal DIN 933/ISO 4017 o una tuerca hexagonal, forma baja DIN 439/ISO 4035.

La longitud del tornillo hexagonal se puede elegir libremente. Así se puede determinar la altura que se desee.

La placa antideslizante absorbe vibraciones, impide el deslizamiento del pie articulado y protege el suelo de la fricción.

Material:

Disco, casquillo y tuerca de PA6.

Placa antideslizante de NBR.

Versión:

negro.

Indicación:

Los valores de carga indicados en la tabla se basan en una serie de ensayos en los que se ha aplicado una carga estática perpendicular al disco en el centro del husillo. Las fuerzas de incidencia radial, como las que se generan por vibraciones y otro tipo de sacudidas, influyen en la capacidad de carga y no se tienen en cuenta en los valores indicados.

Montaje:

1. Colocar el tornillo hexagonal (1) o la tuerca hexagonal (1) en el casquillo (2).
2. Empujar la tuerca de plástico (3) sobre el tornillo hexagonal (1) o la tuerca hexagonal (1). Se forma una articulación esférica.
3. Presionar por arriba la articulación esférica en el disco (4), con facilidad, sin herramientas y hasta que haga "clic".
4. Presionar por abajo la placa antideslizante (5) en el disco (4).

Volumen de suministro:

Placa antideslizante incluida.

Tornillo hexagonal/ tuerca hexagonal no incluidos.

Accesorios:

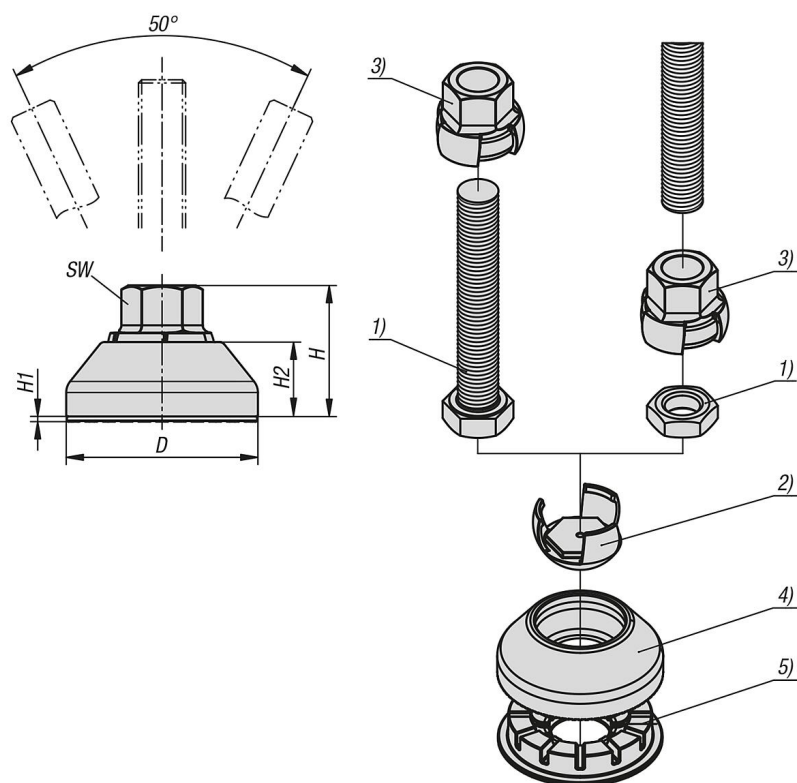
Tornillos hexagonales 07171.

Tuercas hexagonales 07212.

Indicación sobre el dibujo:

- 1) Tornillo hexagonal/ tuerca hexagonal
- 2) Casquillo
- 3) Tuerca de plástico
- 4) Disco
- 5) Placa antideslizante

Planos



Nuestros productos

| Referencia | Tamaño | D | G | H | H1 | H2 | SW | Capacidad de carga máx. kN (solo con carga estática) |
|-----------------|--------|------|-----|------|-----|------|----|--|
| 27803-10-203006 | 30 | 30 | M6 | 27 | 0,8 | 17 | 10 | 7,5 |
| 27803-10-204006 | 40 | 40 | M6 | 27 | 0,8 | 17 | 10 | 7,5 |
| 27803-10-203008 | 30 | 30 | M8 | 27 | 0,8 | 17 | 13 | 7,5 |
| 27803-10-204008 | 40 | 40 | M8 | 27 | 0,8 | 17 | 13 | 7,5 |
| 27803-10-205010 | 50 | 50 | M10 | 40 | 2,5 | 22 | 17 | 15,5 |
| 27803-10-205012 | 50 | 50 | M12 | 40 | 2,5 | 22 | 19 | 15,5 |
| 27803-10-206516 | 65 | 64,5 | M16 | 46,5 | 1,8 | 28,5 | 24 | 34 |
| 27803-10-208320 | 83 | 82,5 | M20 | 60 | 1,8 | 35 | 30 | 39 |