

Descripción del artículo/Imágenes del producto

Descripción**Material:**

Poliamida PA6.

Versión:

negro.

Indicación:

Adaptador para conectar una cadena portacables a un tubo corrugado o una cadena portacables con un pasacables.

La cadena portacables/tubo corrugado mantiene su capacidad de giro en el adaptador. El pasacables se sujeta contra él.

Para fijar el adaptador utilizar la abrazadera de sujeción para el adaptador 80855-21.

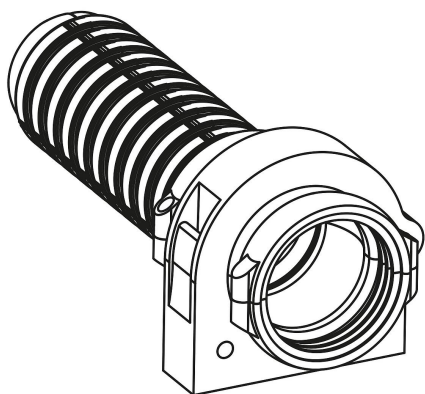
Rango de temperatura:

-45 °C a +105 °C (brevemente hasta +150 °C).

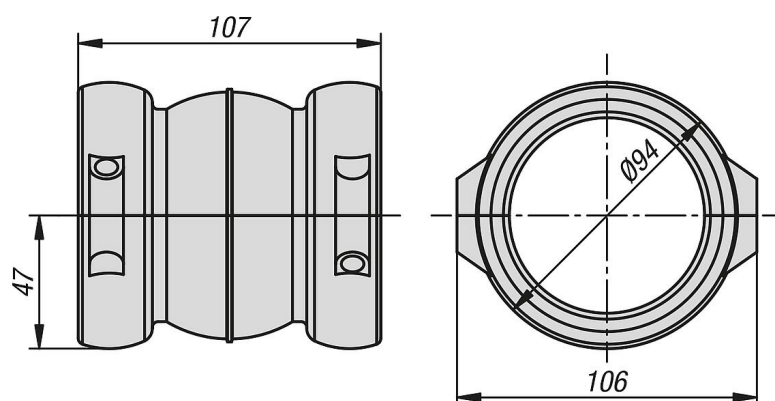
Accesorios:

Abrazadera de sujeción para adaptador 80855-21.

Pasacables 80855-25.



Planos



Nuestros productos

Referencia	Tamaño nominal
80855-20-0701	70