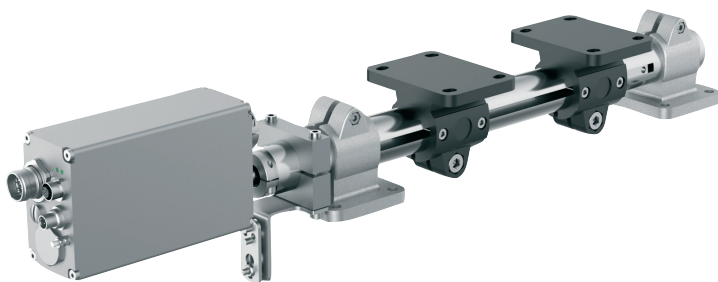


Instrucciones de montaje - Juego de montaje 85000-51

Aplicación

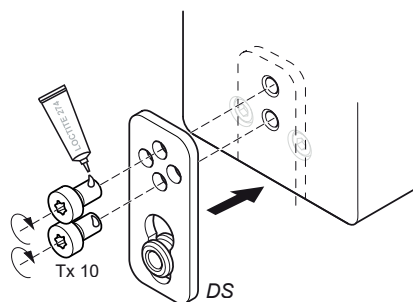


Tipo	Kit de accesorios
E30	85000-51-030
E40	85000-51-040
E50	85000-51-050

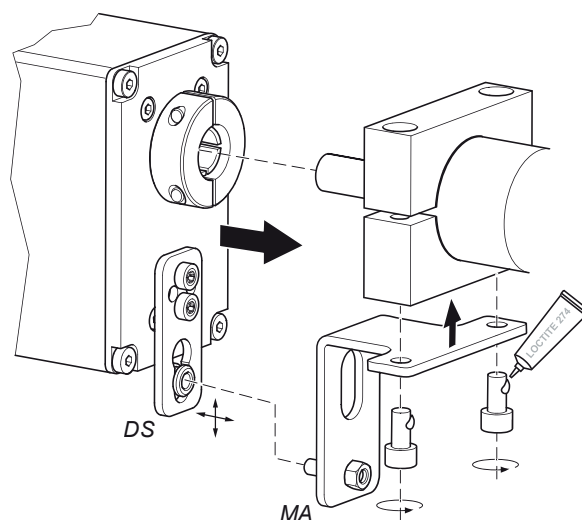
Montaje

El actuador 85000-50 sólo puede utilizarse en posición vertical.

- Aplicar producto para retener tornillos de resistencia media (por ejemplo, Loctite 274) a las roscas de los dos tornillos de fijación M5x8 para el brazo de torsión (DS).
- Fije el brazo de torsión al actuador; par de apriete de los tornillos: 5 Nm.

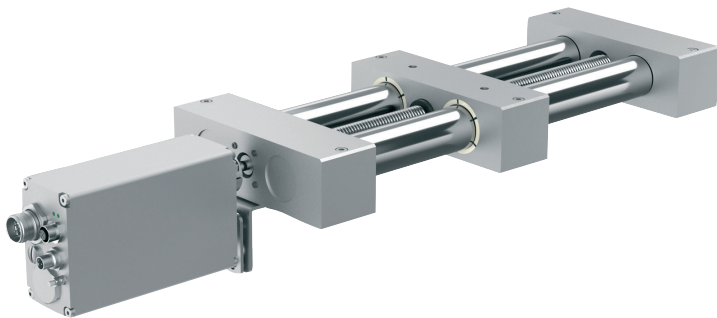


- Aplicar producto para retener tornillos de resistencia media a las roscas de los dos tornillos de fijación para el adaptador de montaje (MA) correspondiente.
- Fijar el adaptador de montaje a la unidad lineal.
- Girar el eje de la unidad lineal o del actuador de modo que la chaveta de ajuste y la escotadura correspondiente del eje hueco queden enfrentadas.
- Empujar el actuador sobre el eje de la máquina hasta que el casquillo del rodamiento del brazo de torsión esté a aprox. 1 mm del adaptador de montaje y fijarlo allí (anillo de apriete).



Instrucciones de montaje - Juego de montaje 85000-51

Aplicación

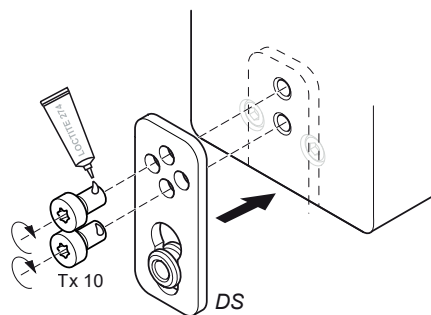


Tipo	Kit de accesorios
E30	85000-51-130
E40	85000-51-140

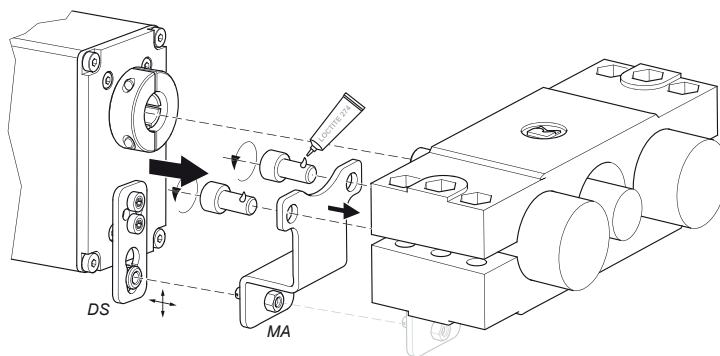
Montaje

El actuador 85000-50 sólo puede utilizarse en posición vertical.

- Aplicar producto para retener tornillos de resistencia media (por ejemplo, Loctite 274) a las roscas de los dos tornillos de fijación M5x8 para el brazo de torsión (DS).
- Fije el brazo de torsión al actuador; par de apriete de los tornillos: 5 Nm.

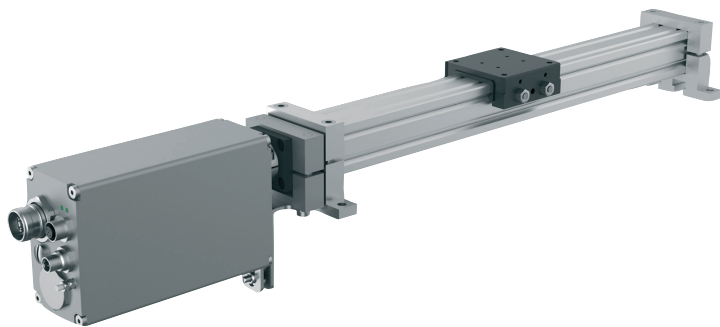


- Aplicar producto para retener tornillos de resistencia media a las roscas de los dos tornillos de fijación para el adaptador de montaje (MA) correspondiente.
- Fijar el adaptador de montaje a la unidad lineal.
- Girar el eje de la unidad lineal o del actuador de modo que la chaveta de ajuste y la escotadura correspondiente del eje hueco queden enfrentadas.
- Empujar el actuador sobre el eje de la máquina hasta que el casquillo del rodamiento del brazo de torsión esté a aprox. 1 mm del adaptador de montaje y fijarlo allí (anillo de apriete).



Instrucciones de montaje - Juego de montaje 85000-51

Aplicación

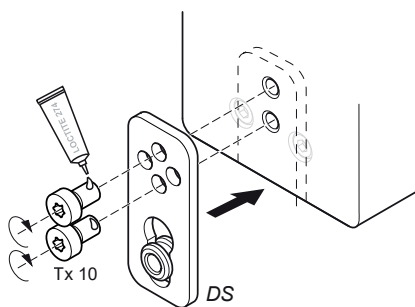


Tipo	Kit de accesorios
E30	85000-51-230
E40	85000-51-240
E50	85000-51-250

Montaje

El actuador 85000-50 sólo puede utilizarse en posición vertical.

- Aplicar producto para retener tornillos de resistencia media (por ejemplo, Loctite 274) a las roscas de los dos tornillos de fijación M5x8 para el brazo de torsión (DS).
- Fije el brazo de torsión al actuador; par de apriete de los tornillos: 5 Nm.



- Aplicar producto para retener tornillos de resistencia media a las roscas de los dos tornillos de fijación para el adaptador de montaje (MA) correspondiente.
- Fijar el adaptador de montaje a la unidad lineal.
- Girar el eje de la unidad lineal o del actuador de modo que la chaveta de ajuste y la escotadura correspondiente del eje hueco queden enfrentadas.
- Empujar el actuador sobre el eje de la máquina hasta que el casquillo del rodamiento del brazo de torsión esté a aprox. 1 mm del adaptador de montaje y fijarlo allí (anillo de apriete).

