

Descripción del artículo/Imágenes del producto

**Descripción****Material:**

Discos de acero inoxidable 1.4301.
Núcleo termoplástico PA.
Soporte de goma de TPE.

Versión:

Discos con acabado natural.
Soporte de goma gris claro con labio de junta, dureza 70 Shore A.
Rango de uso de -20 °C a +100 °C.

Indicación:

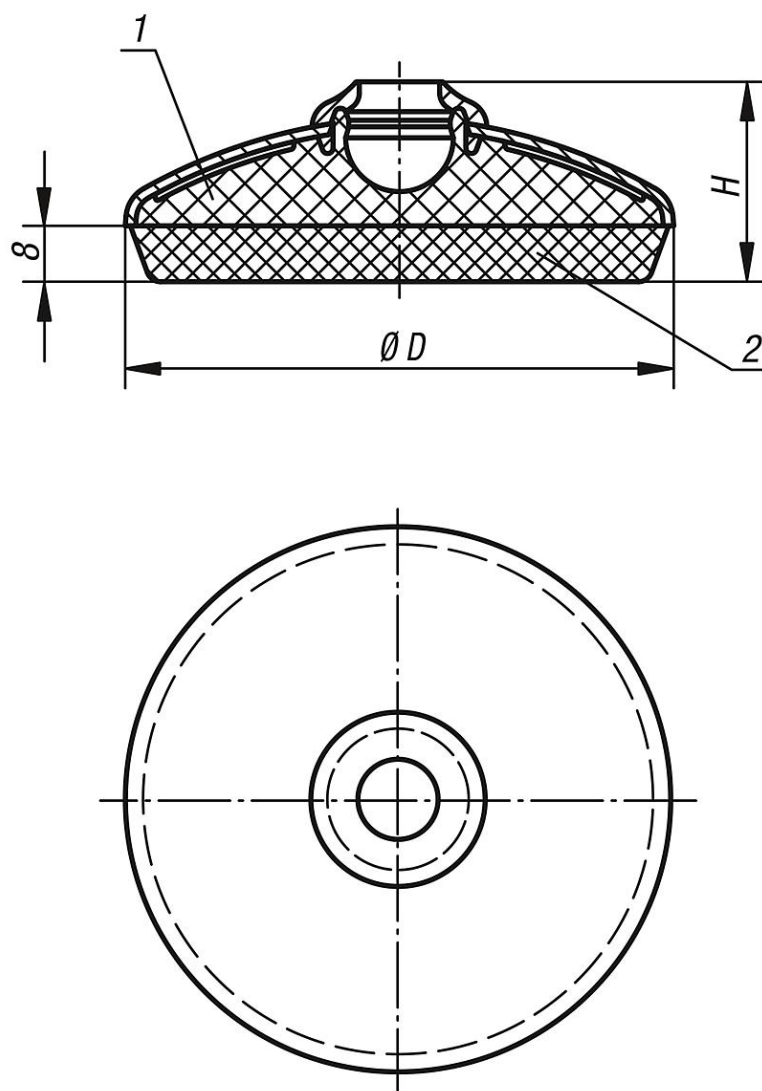
Los discos de acero inoxidable se caracterizan por tener el soporte de goma inyectado, unido al disco y al núcleo de PA. El soporte de goma es resistente al aceite y al agua (hasta 60 °C). Además, está equipado con una protección contra bacterias y microbios, por lo que es excelente dentro de la industria alimentaria.

Los pies articulados están formados por un disco y un husillo roscado o una cabeza esférica. Cada disco se puede combinar con cualquier husillo o cabeza esférica.
Husillos roscados adecuados, ver 27810.
Cabezas esféricas adecuadas, ver 27811.

Indicación sobre el dibujo:

- 1) Núcleo de PA
- 2) Soporte de goma

Planos



Nuestros productos

Referencia	D	H	Capacidad de carga máx. kN
27803-1060	58,5	29	7
27803-1080	78,5	29	7
27803-1100	98,5	29	7