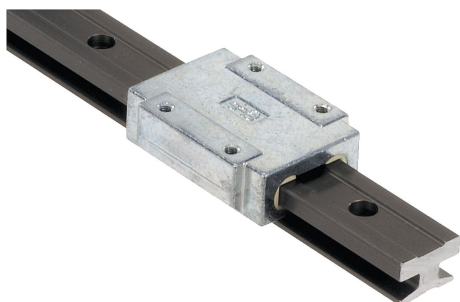


Descripción del artículo/Imágenes del producto



**Descripción**

**Material:**

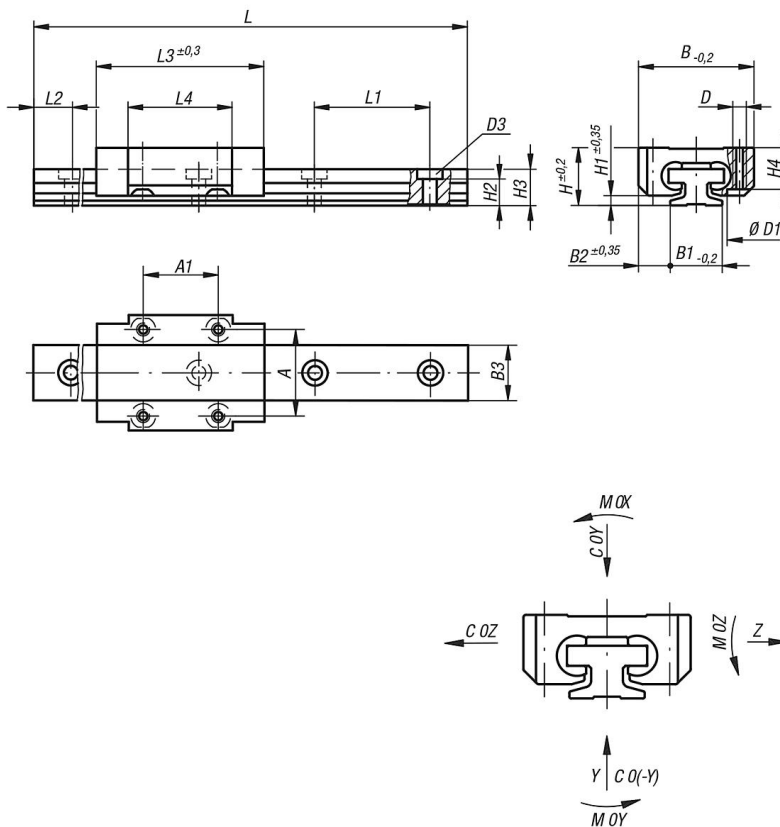
Carro de deslizamiento con cuerpo base de cinc, elementos corredizos de iglidur® J.

**Indicación:**

Las guías lineales en miniatura no precisan de ningún tipo de mantenimiento gracias a su capacidad de funcionamiento sin engrase y a su resistencia a la corrosión. Los elementos corredizos de iglidur® J son resistentes al desgaste e intercambiables. Temperatura de aplicación hasta 80 °C máx.

Una ventaja fundamental de estas guías lineales en miniatura son sus pequeñas medidas estructurales.

Planos



Nuestros productos

Referencia	Versión	Tamaño	COY N	CO(-Y) N	COZ N	MOX Nm	MOY Nm	MOZ Nm	A	A1	B	B2	D	D1	H	H1	H4	L3	L4
21210-0900	rodamiento fijo estándar	9	480	480	240	3,4	1,8	1,8	15	13	20	5,5	M2	4,4	10	1,7	7,2	29	18
21210-1200	rodamiento fijo estándar	12	960	960	480	9,2	4,4	4,4	20	15	27	7,5	M3	6,5	13	2,2	9,5	34	22
21210-1500	rodamiento fijo estándar	15	1400	1400	700	17	8	8	25	20	32	8,5	M3	6,5	16	2,8	11	42	31
21210-0920	rodamiento con apoyo libre dirección y	9	480	480	240	3,4	1,8	1,8	15	13	20	5,5	M2	4,4	10	1,7	7,2	29	18
21210-1220	rodamiento con apoyo libre dirección y	12	960	960	480	9,2	4,4	4,4	20	15	27	7,5	M3	6,5	13	2,2	9,5	34	22
21210-1520	rodamiento con apoyo libre dirección y	15	1400	1400	700	17	8	8	25	20	32	8,5	M3	6,5	16	2,8	11	42	31
21210-0930	rodamiento con apoyo libre dirección z	9	480	480	240	3,4	1,8	1,8	15	13	20	5,5	M2	4,4	10	1,7	7,2	29	18
21210-1230	rodamiento con apoyo libre dirección z	12	960	960	480	9,2	4,4	4,4	20	15	27	7,5	M3	6,5	13	2,2	9,5	34	22
21210-1530	rodamiento con apoyo libre dirección z	15	1400	1400	700	17	8	8	25	20	32	8,5	M3	6,5	16	2,8	11	42	31

