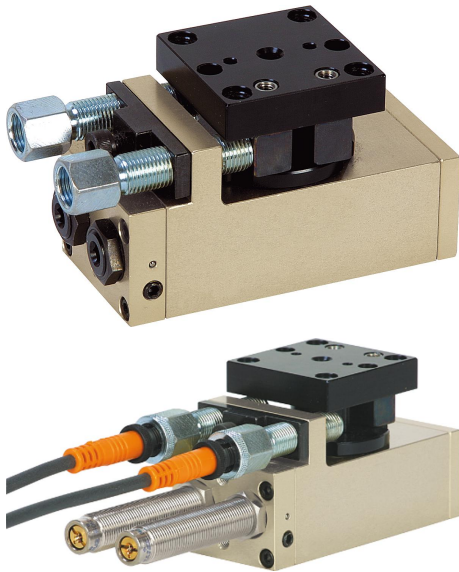


Descripción del artículo/Imágenes del producto

**Descripción****Material:**

Carcasa de aluminio de alta resistencia.
Sistema de tope de acero.

Versión:

Carcasa anodizada.
Sistema de tope endurecido y bruñido.

Indicación:

Módulo giratorio neumático sin mantenimiento, con cilindro de accionamiento de doble carga. Activación mediante válvula de 4/2 ó 5/2 vías. El accionamiento se realiza a través de aire comprimido a 4-8 bar, constante, filtrado (10 µm), seco, lubricado o sin lubricar. Conexión de aire comprimido M5.

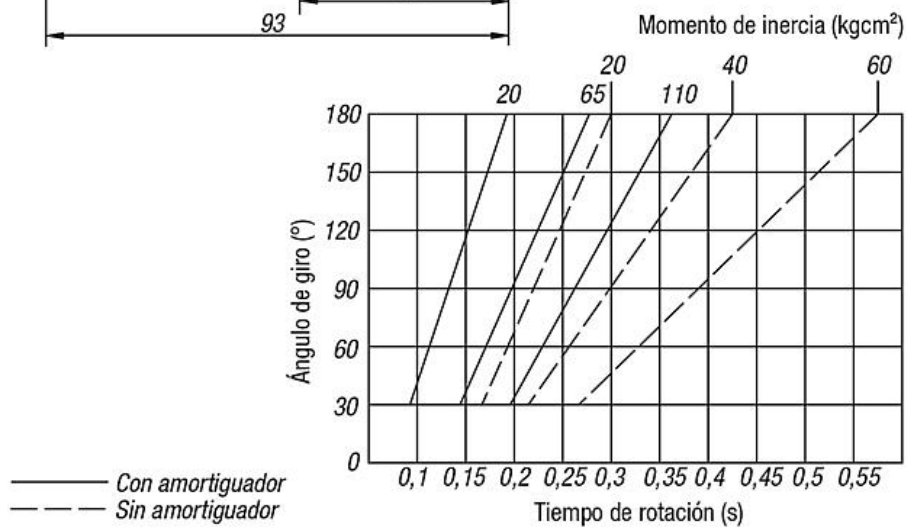
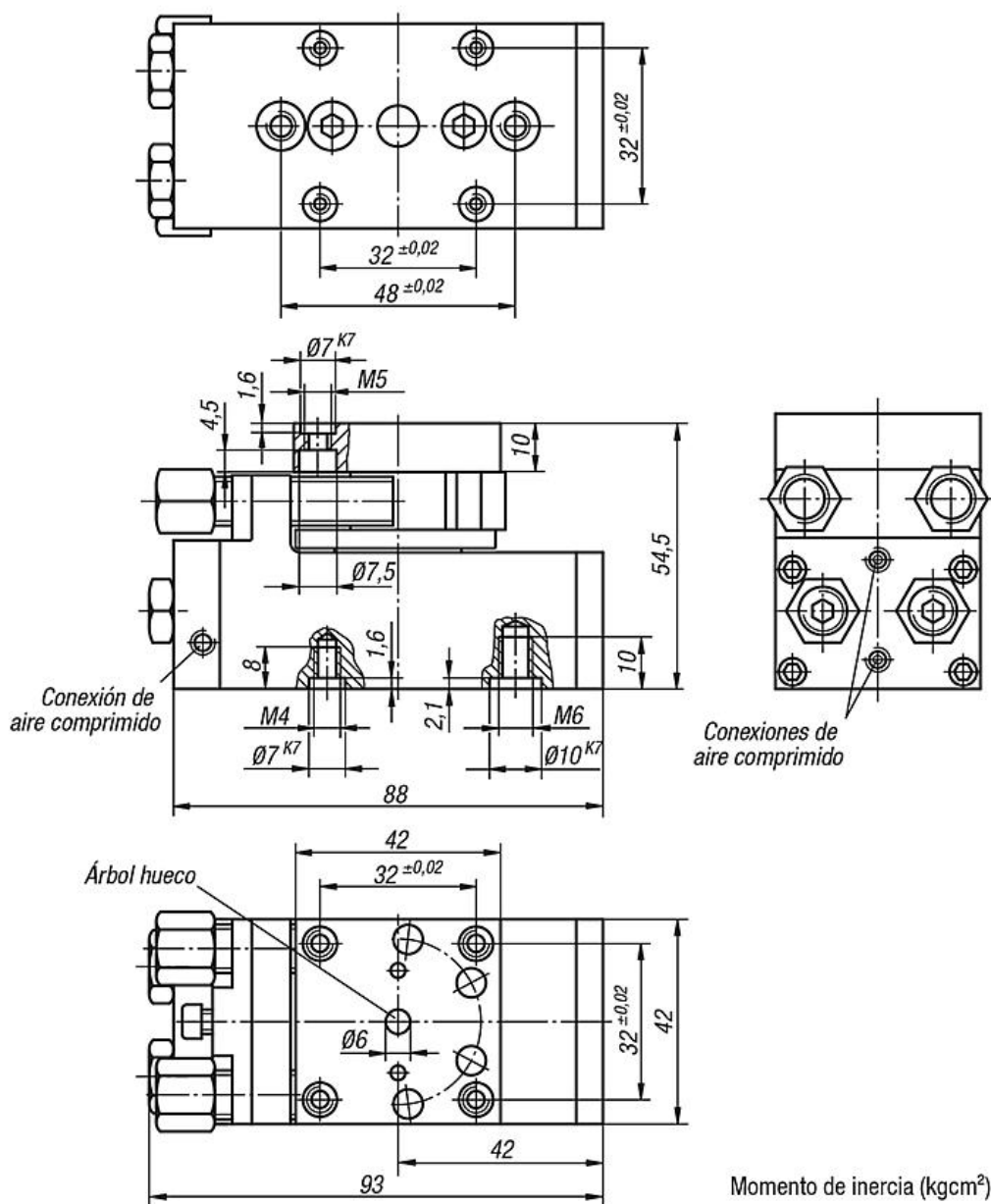
Los módulos del mismo tamaño se pueden combinar entre sí sin placas del adaptador gracias al sistema de centrado, utilizando anillos de centrado 20240.

El ángulo de giro de 0° – 190° se puede ajustar continuamente.

Precisión de repetición: ±0,01°.

Accesorios:

Amortiguador, interruptor de proximidad y conector, ver tabla.



Nuestros productos

Referencia	Tamaño	Par de accionamiento Nm	Ángulo de giro	Carga axial N	Carga radial N	Ø de cilindro	Consumo de aire por carrera doble con 6 bar (ccm)
20060-024	4	0,94	0° - 190°	280	350	2 x 14	19

Referencia	Tamaño	Amortiguador adecuado	Interruptor de proximidad adecuado	Conector adecuado
20060-024	4	26300-1210010	83000-15-020	80150-010X2000