

## Descripción del artículo/Imágenes del producto



## Descripción

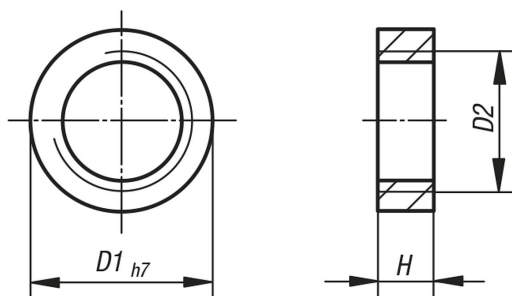
**Material:**

Acero inoxidable 1.4301.

**Indicación:**

Los anillos de centrado se instalan para lograr una conexión precisa de los módulos o para el montaje indirecto de los módulos mediante las placas del adaptador. La rosca interior sirve para extraer los tornillos de centrado.

## Planos



## Nuestros productos

Referencia	D1	D2	H
20240-0403	4	M3	2
20240-0504	5	M4	2
20240-0705	7	M5	3
20240-1008	10	M8	4
20240-1310	13	M10	4