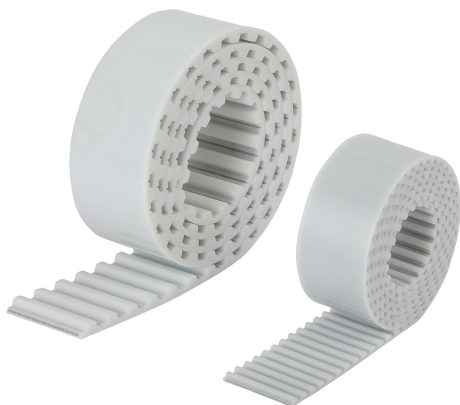


Descripción del artículo/Imágenes del producto



Descripción

Material:

Poliuretano (PU) con tiro de acero.

Indicación:

Correas dentadas con perfil trapezoidal según DIN 7721 T1. Preferibles especialmente para accionamientos con alta carga de flexión. Aplicable en arandelas de muy pequeño diámetro. Uso general en accionamientos lineales, transmisiones de potencia escasas y tecnología de transporte. Las correas de poliuretano se pueden soldar. En caso de correas soldadas, la potencia transmisible se reduce un 50 % aprox.

Tolerancia de anchura: $\pm 0,5$ mm

Tolerancia de grosor: $\pm 0,2$ mm

A petición:

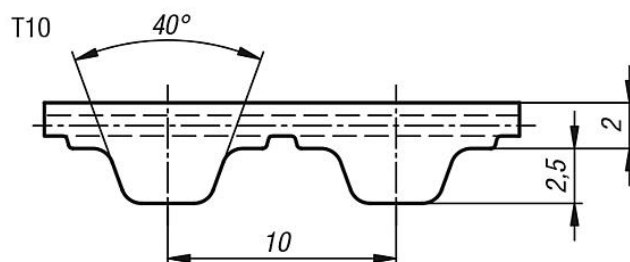
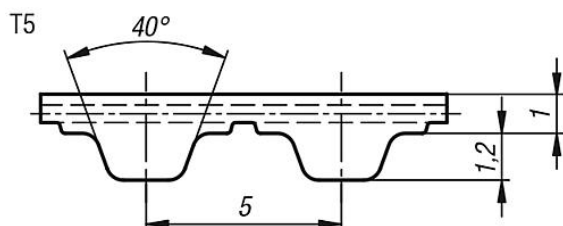
Otras longitudes.

En caso de división T5, en tramos de 5 mm.

En caso de división T10, en tramos de 10 mm.

Longitud máxima de correa: 100 metros.

Planos



Nuestros productos

Referencia	Perfil	Anchura de correa	Fuerza de tensión máx. N	Longitud	Placa de sujeción adecuada
22054-0510X0500	T5	10	320	500	22012-05101
22054-0510X1000	T5	10	320	1000	22012-05101
22054-0510X1500	T5	10	320	1500	22012-05101
22054-0510X2000	T5	10	320	2000	22012-05101
22054-0510X2500	T5	10	320	2500	22012-05101
22054-0510X3000	T5	10	320	3000	22012-05101
22054-0510X3500	T5	10	320	3500	22012-05101
22054-0510X4000	T5	10	320	4000	22012-05101
22054-0510X5000	T5	10	320	5000	22012-05101
22054-0516X0500	T5	16	540	500	22012-05161
22054-0516X1000	T5	16	540	1000	22012-05161
22054-0516X1500	T5	16	540	1500	22012-05161
22054-0516X2000	T5	16	540	2000	22012-05161
22054-0516X2500	T5	16	540	2500	22012-05161
22054-0516X3000	T5	16	540	3000	22012-05161
22054-0516X3500	T5	16	540	3500	22012-05161
22054-0516X4000	T5	16	540	4000	22012-05161
22054-0516X5000	T5	16	540	5000	22012-05161
22054-0525X0500	T5	25	900	500	22012-05251
22054-0525X1000	T5	25	900	1000	22012-05251
22054-0525X1500	T5	25	900	1500	22012-05251

Nuestros productos

Referencia	Perfil	Anchura de correa	Fuerza de tensión máx. N	Longitud	Placa de sujeción adecuada
22054-0525X2000	T5	25	900	2000	22012-05251
22054-0525X2500	T5	25	900	2500	22012-05251
22054-0525X3000	T5	25	900	3000	22012-05251
22054-0525X3500	T5	25	900	3500	22012-05251
22054-0525X4000	T5	25	900	4000	22012-05251
22054-0525X5000	T5	25	900	5000	22012-05251
22054-1016X0500	T10	16	1610	500	22012-10161
22054-1016X1000	T10	16	1610	1000	22012-10161
22054-1016X1500	T10	16	1610	1500	22012-10161
22054-1016X2000	T10	16	1610	2000	22012-10161
22054-1016X2500	T10	16	1610	2500	22012-10161
22054-1016X3000	T10	16	1610	3000	22012-10161
22054-1016X3500	T10	16	1610	3500	22012-10161
22054-1016X4000	T10	16	1610	4000	22012-10161
22054-1016X5000	T10	16	1610	5000	22012-10161
22054-1025X0500	T10	25	2650	500	22012-10251
22054-1025X1000	T10	25	2650	1000	22012-10251
22054-1025X1500	T10	25	2650	1500	22012-10251
22054-1025X2000	T10	25	2650	2000	22012-10251
22054-1025X2500	T10	25	2650	2500	22012-10251
22054-1025X3000	T10	25	2650	3000	22012-10251
22054-1025X3500	T10	25	2650	3500	22012-10251
22054-1025X4000	T10	25	2650	4000	22012-10251
22054-1025X5000	T10	25	2650	5000	22012-10251
22054-1032X0500	T10	32	3450	500	22012-10321
22054-1032X1000	T10	32	3450	1000	22012-10321
22054-1032X1500	T10	32	3450	1500	22012-10321
22054-1032X2000	T10	32	3450	2000	22012-10321
22054-1032X2500	T10	32	3450	2500	22012-10321
22054-1032X3000	T10	32	3450	3000	22012-10321
22054-1032X3500	T10	32	3450	3500	22012-10321
22054-1032X4000	T10	32	3450	4000	22012-10321
22054-1032X5000	T10	32	3450	5000	22012-10321