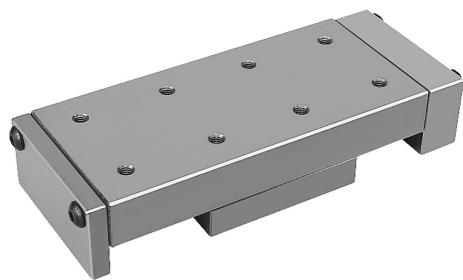


Descripción del artículo/Imágenes del producto



Descripción

Material:

GJL 250.

Versión:

Acabado natural, pulido.

Indicación:

En lugar del tornillo de ajuste central "N" se puede utilizar una palanca de sujeción 06460.

Los valores de carga admisible indicados (F) están pensados para cargas dinámicas con una vida útil de 1 millón de carreras.

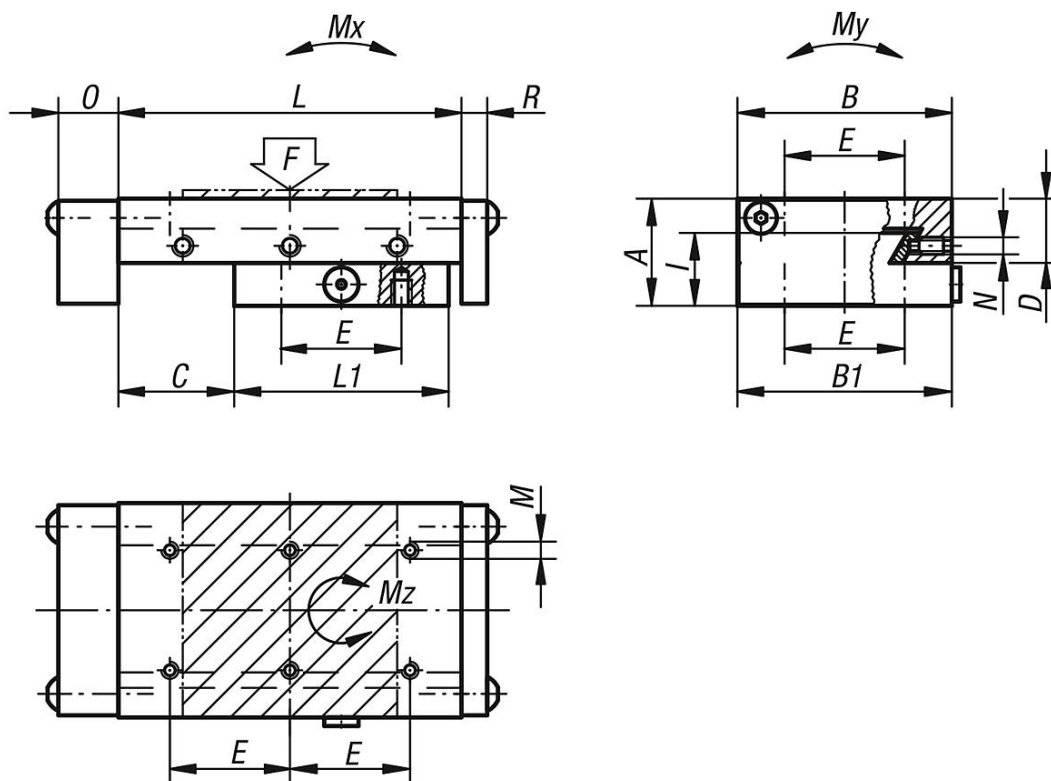
En caso de carga estática, se admite el valor de tabla "F" de 10 posiciones.

Los valores de momento de torsión solo se aplican a carros dispuestos en el centro.

TI = Número de perforaciones de sujeción E/M en la parte interior.

TA = Número de perforaciones de sujeción E/M en la parte exterior.

Planos



Nuestros productos

Referencia	A	B	B1	C	D	E	TI	TA	I	L	L1	M	N	O	R	F	Mx Nm	My Nm	Mz Nm
21031-050080	25	50	49,5	25	15	28	4	6	17,6	80	50	M4	M5	14	6	109	2	6	2
21031-050105	25	50	49,5	50	15	28	4	8	17,6	105	50	M4	M5	14	6	61	2	6	2
21031-075105	32	75	74,5	25	19,5	62	4	4	22,5	105	75	M5	M5	15	6	290	5	19	6
21031-075130	32	75	74,5	50	19,5	62	4	4	22,5	130	75	M5	M5	15	6	168	5	19	6
21031-100135	40	100	99,5	25	24	86	4	4	27,5	135	100	M6	M6	15	6	586	11	43	12
21031-100160	40	100	99,5	50	24	86	4	4	27,5	160	100	M6	M6	15	6	351	11	43	12

Nuestros productos

Referencia	A	B	B1	C	D	E	TI	TA	I	L	L1	M	N	O	R	F N	Mx Nm	My Nm	Mz Nm
21031-100260	40	100	99,5	100	24	86	4	6	27,5	260	150	M6	M6	15	6	395	23	63	26