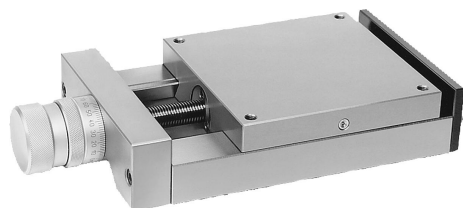


Descripción del artículo/Imágenes del producto



**Descripción**

**Material:**

GJL 250.

**Versión:**

Acabado natural, pulido.

**Indicación:**

En lugar del tornillo de ajuste central "N" se puede utilizar una palanca de sujeción 06460. La escala de graduación del tornillo micrómetro es de 0,02 mm. Otras graduaciones a petición.

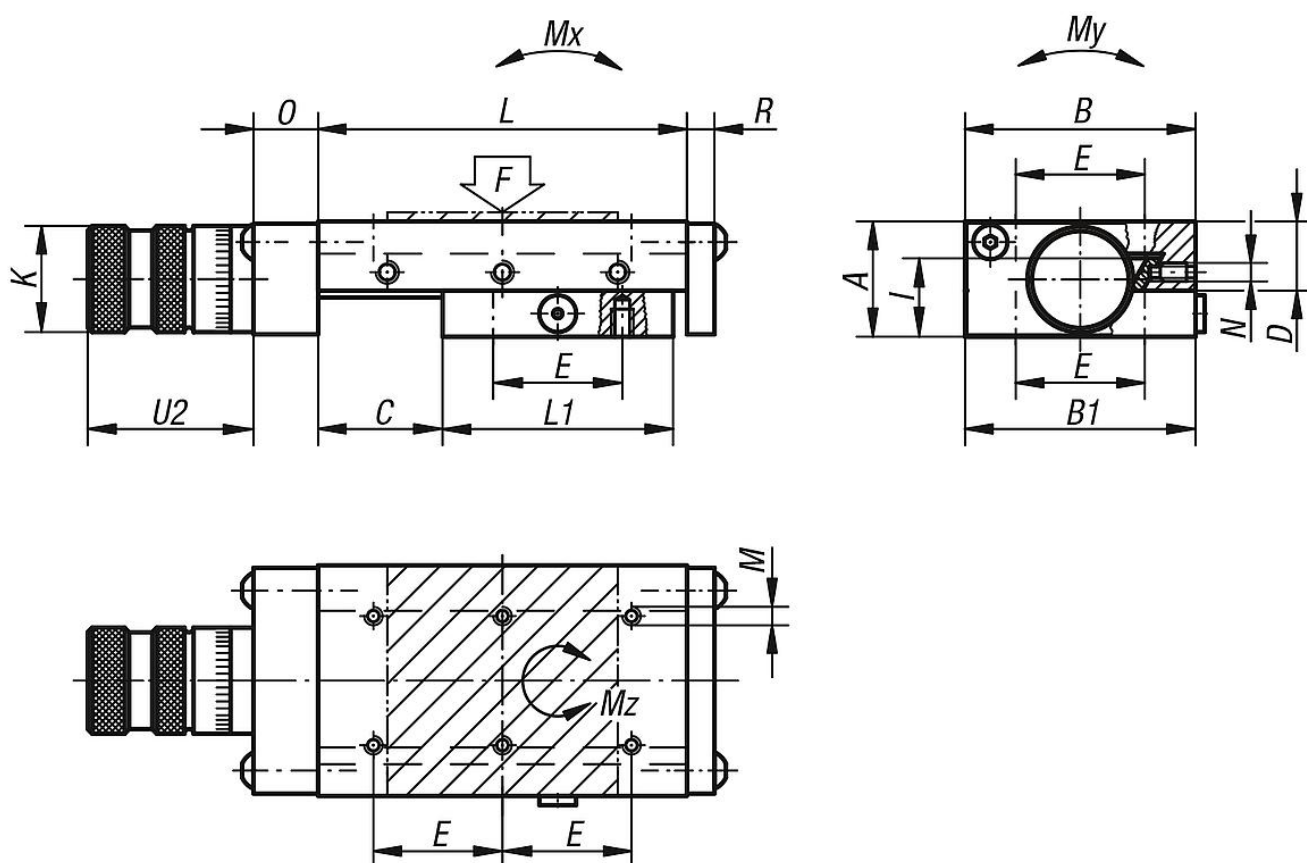
Los valores de carga admisible indicados (F) están pensados para cargas dinámicas con una vida útil de 1 millón de carreras. En caso de carga estática, se admite el valor de tabla "F" de 10 posiciones.

Los valores de momento de torsión solo se aplican a carros dispuestos en el centro.

TI = Número de perforaciones de sujeción E/M en la parte interior.

TA = Número de perforaciones de sujeción E/M en la parte exterior.

Planos



Nuestros productos

Referencia	A	B	B1	C	D	E	TI	TA	I	K	L	L1	M	N	O	R	U2	Husillo	F N	Mx Nm	My Nm	Mz Nm
21032-050080	25	50	49,5	25	15	28	4	6	17,6	23	80	50	M4	M5	19	6	31	M6x1	109	2	6	2
21032-050105	25	50	49,5	50	15	28	4	8	17,6	23	105	50	M4	M5	19	6	31	M6x1	61	4	9	4

## Nuestros productos

Referencia	A	B	B1	C	D	E	Tl	TA	I	K	L	L1	M	N	O	R	U2	Husillo	F N	Mx Nm	My Nm	Mz Nm
21032-050205	25	50	49,5	100	15	28	8	16	17,6	23	205	100	M4	M5	19	6	31	M6x1	114	7	12	8
21032-075105	32	75	74,5	25	19,5	62	4	4	22,5	30	105	75	M5	M5	21	6	38	M10x1	290	5	19	6
21032-075130	32	75	74,5	50	19,5	62	4	4	22,5	30	130	75	M5	M5	21	6	38	M10x1	168	5	19	6
21032-075155	32	75	74,5	75	19,5	62	4	4	22,5	30	155	75	M5	M5	21	6	38	M10x1	118	5	19	6
21032-100135	40	100	99,5	25	24	86	4	4	27,5	30	135	100	M6	M6	21	6	38	M10x1	586	11	43	12
21032-100160	40	100	99,5	50	24	86	4	4	27,5	30	160	100	M6	M6	21	6	38	M10x1	351	11	43	12
21032-100260	40	100	99,5	100	24	86	4	6	27,5	30	260	150	M6	M6	21	6	38	M10x1	395	23	63	26
21032-200310	60	200	199	100	37	170	4	4	41,5	47	310	200	M8	M8	28	8	53	Tr 16x2	1078	66	283	71