

Descripción del artículo/Imágenes del producto



Descripción

Material:

GJL 250.

Versión:

Acabado natural, pulido.

Indicación:

En lugar del tornillo de ajuste central "N" se puede utilizar una palanca de sujeción 06460. La escala de graduación del tornillo micrómetro es de 0,02 mm. Otras graduaciones a petición. La empuñadura giratoria del volante se puede plegar.

Los valores de carga admisible indicados (F) están pensados para cargas dinámicas con una vida útil de 1 millón de carreras.

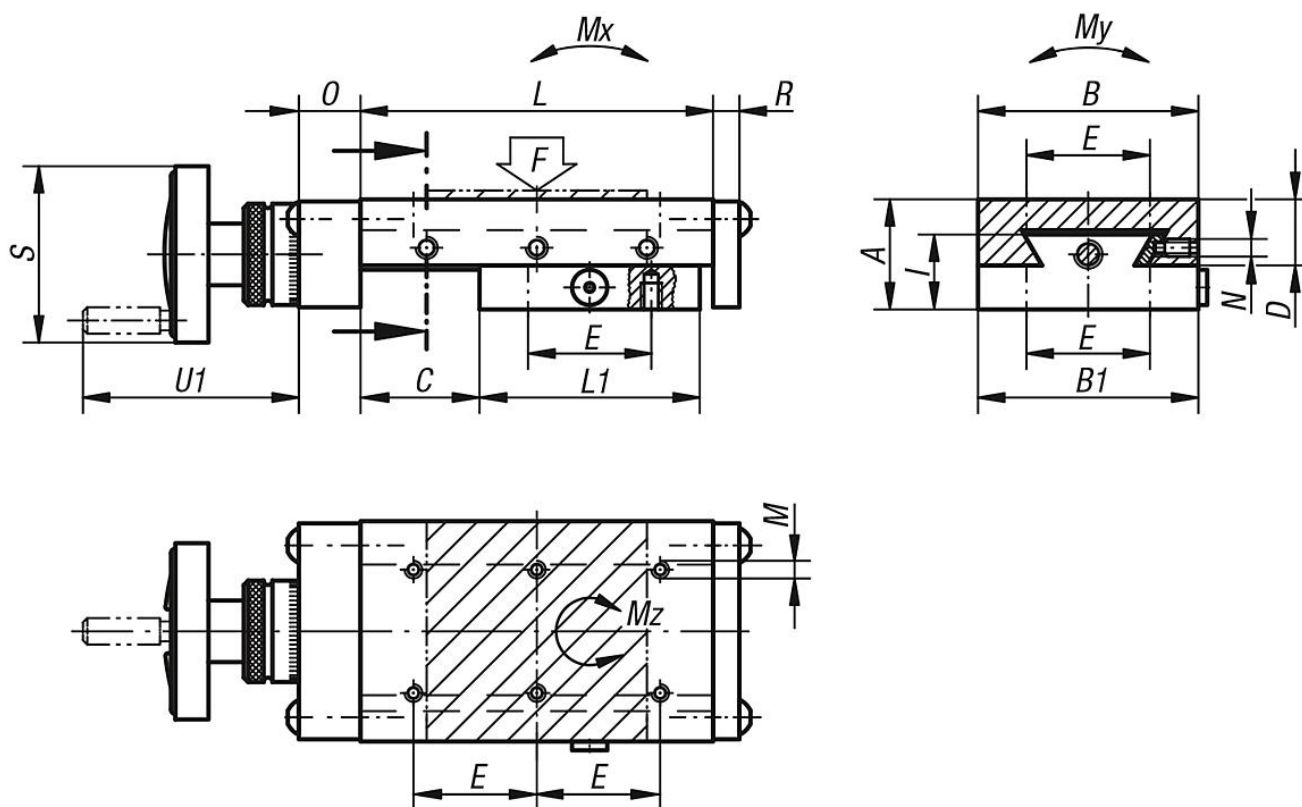
En caso de carga estática, se admite el valor de tabla "F" de 10 posiciones.

Los valores de momento de torsión solo se aplican a carros dispuestos en el centro.

TI = Número de perforaciones de sujeción E/M en la parte interior.

TA = Número de perforaciones de sujeción E/M en la parte exterior.

Planos



Nuestros productos

Referencia	A	B	B1	C	D	E	TI	TA	I	L	L1	M	N	O	R	S	U1	Husillo	F N	Mx Nm	My Nm	Mz Nm
21033-150210	50	150	149	50	29,5	130	4	4	35,5	210	150	M8	M8	28	8	80	100	Tr 16x2	917	31	128	33
21033-150310	50	150	149	100	29,5	130	4	6	35,5	310	200	M8	M8	28	8	80	100	Tr 16x2	868	53	169	58

Nuestros productos
