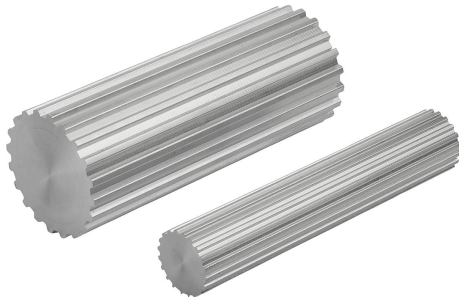


Descripción del artículo/Imágenes del producto



Descripción

Material:

Aluminio.

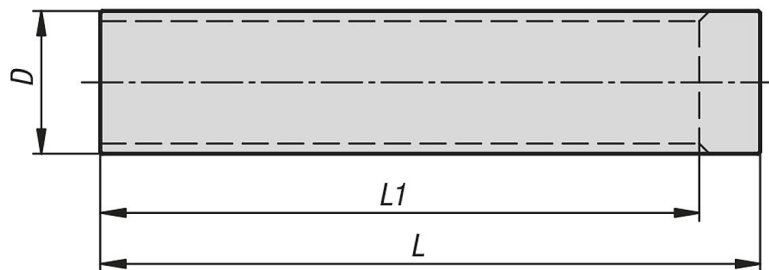
Versión:

Acabado natural.

Indicación:

Perfil en T estándar según DIN 7721-2, con división métrica (dentado trapecoidal).
Para fabricar poleas dentadas propias.

Planos



Nuestros productos

Referencia	Perfil	Número de dientes	D	L	L1
22007-05010	T5	10	15,05	140	125
22007-05011	T5	11	16,65	140	125
22007-05012	T5	12	18,25	140	125
22007-05013	T5	13	19,85	140	125
22007-05014	T5	14	21,45	140	132
22007-05015	T5	15	23,05	140	132
22007-05016	T5	16	24,6	140	140
22007-05017	T5	17	26,2	140	140
22007-05018	T5	18	27,8	140	140
22007-05019	T5	19	29,4	140	140
22007-05020	T5	20	31	160	160
22007-05021	T5	21	32,7	160	160
22007-05022	T5	22	34,15	160	160
22007-05023	T5	23	35,85	160	160
22007-05024	T5	24	37,4	160	160
22007-05025	T5	25	38,95	160	160
22007-05026	T5	26	40,6	160	160
22007-05027	T5	27	42,2	160	160
22007-05028	T5	28	43,75	160	160
22007-05029	T5	29	45,35	160	160
22007-05030	T5	30	46,95	160	160
22007-05032	T5	32	50,1	160	160
22007-05034	T5	34	53,25	160	160
22007-05035	T5	35	54,85	160	160
22007-05036	T5	36	56,45	160	160
22007-05037	T5	37	58,06	160	160
22007-05038	T5	38	59,65	160	160
22007-05040	T5	40	62,85	160	160
22007-05042	T5	42	66	160	160
22007-05044	T5	44	69,2	160	160
22007-05045	T5	45	70,8	160	160
22007-05046	T5	46	72,4	160	160

Nuestros productos

Referencia	Perfil	Número de dientes	D	L	L1
22007-05048	T5	48	75,55	160	160
22007-05050	T5	50	78,75	160	160
22007-05060	T5	60	94,65	160	160
22007-05072	T5	72	113,75	160	160
22007-05080	T5	80	126,48	160	160
22007-05090	T5	90	142,4	160	160
22007-05100	T5	100	158,31	160	160