

Descripción del artículo/Imágenes del producto

**Descripción****Material:**

Cuerpo base y arandela giratoria de aleación de aluminio.
Árbol de acero inoxidable.

Versión:

Cuerpo base y arandela giratoria anodizados.

Indicación:

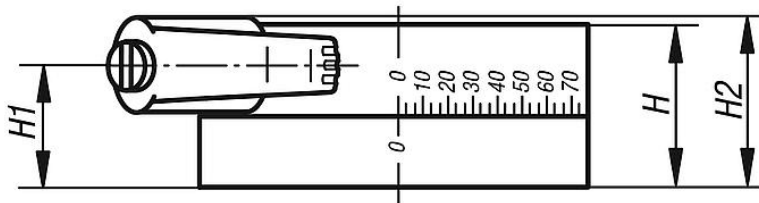
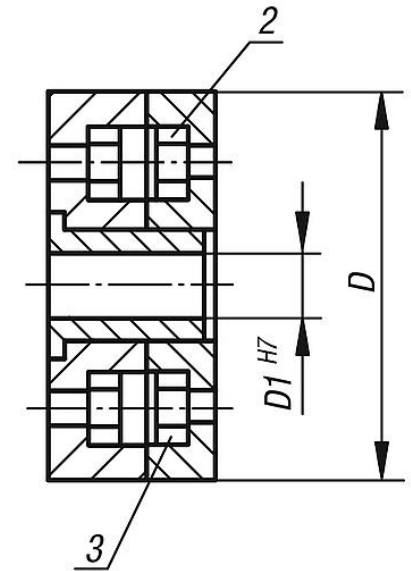
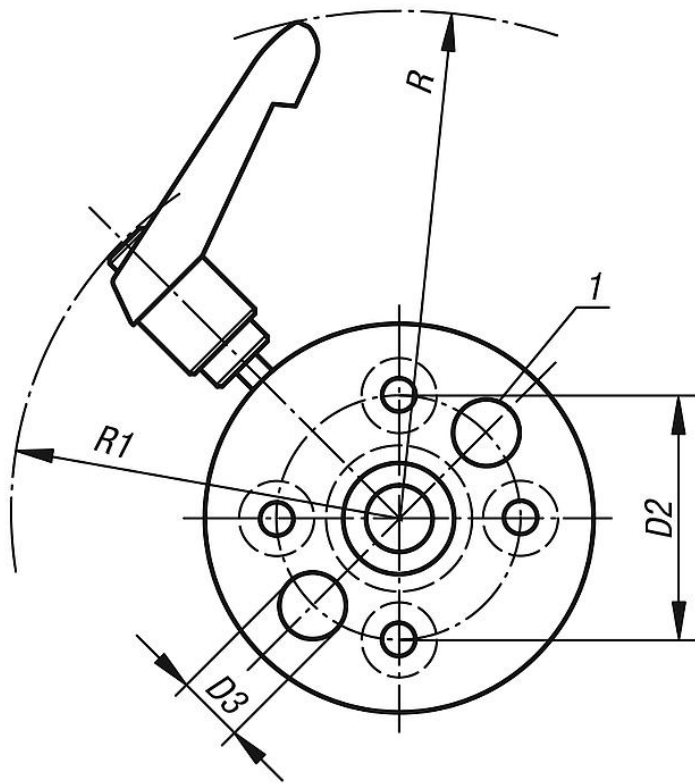
Soltando la palanca de sujeción se puede girar la arandela giratoria sobre el cuerpo base. Se puede girar 360°. La arandela giratoria encaja cada 90° (21150-25, cada 45°). El enclavamiento consiste en una pieza de precisión de bola que se puede retirar fácilmente.

Para el ajuste del ángulo se utiliza una graduación de 2° de precisión.

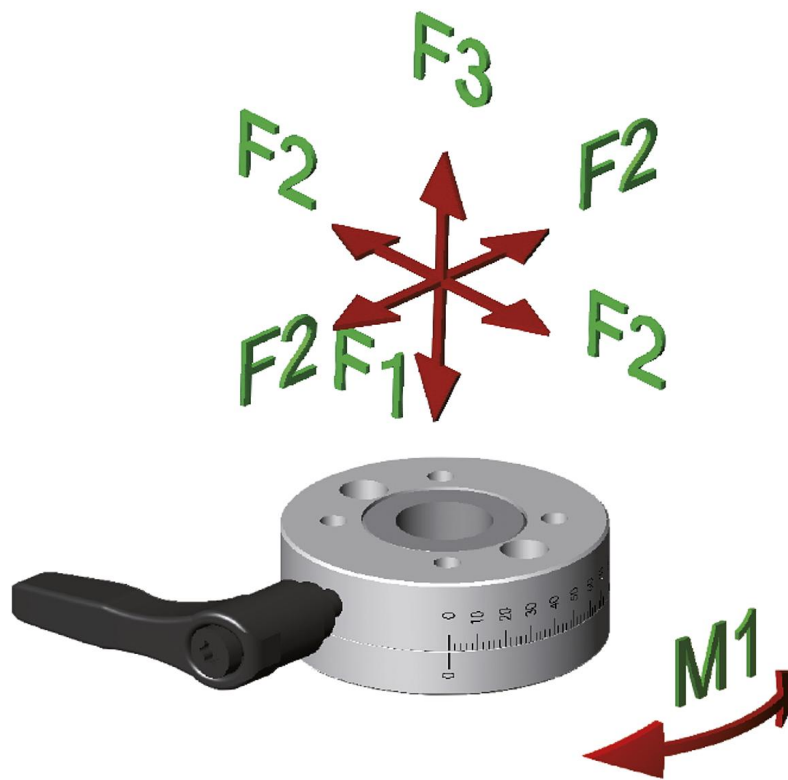
La arandela giratoria de diseño modular se puede combinar fácilmente independientemente de su tamaño.

Indicación sobre el dibujo:

- 1) Perforación de montaje para el prensado de la tuerca
- 2) La tuerca hexagonal DIN 934 (8X) se puede prensar M (D4)
- 3) Avellanado según DIN 974-1 (D4)



Planos



Nuestros productos

Referencia	D	D1	D2	D3	D4	H	H1	H2	R	R1	F1 N	F2 N	F3 N	M1 Nm
21150-04	35	6	22	6	3	15	9,5	16,5	64	44	50	30	50	2
21150-08	54	16	36	8	4	20	13,5	20,5	73	56	100	70	100	10
21150-12	80	25	60	13	6	25	17,5	24,5	85	69	150	100	150	15
21150-25	150	55	130	18,5	10	40	26	35,5	139	110	300	200	300	50