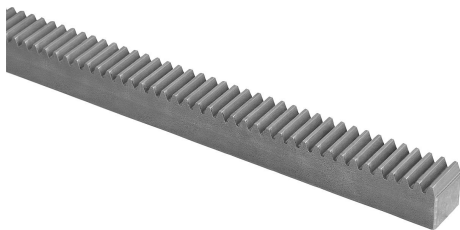


Descripción del artículo/Imágenes del producto



Descripción

Material:

Acero 1.0503 (C45).

Versión:

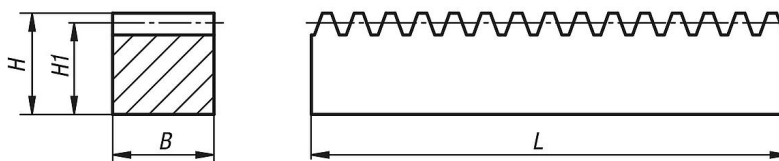
Dentado fresado recto.

Ángulo de presión de 20°, acabado natural.

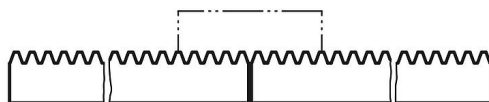
Indicación:

Las cremalleras son adecuadas para un montaje continuo.

Planos



Ejemplo de montaje continuo



Nuestros productos

Referencia	Módulo	B	H	H1	L Longitud nominal	L Longitud real
22420-010150X1000	1	15	15	14	1000	1002,17
22420-010150X2000	1	15	15	14	2000	2001,19
22420-010150X500	1	15	15	14	500	499,51
22420-015170X1000	1,5	17	17	15,5	1000	1003,74
22420-015170X2000	1,5	17	17	15,5	2000	2002,77
22420-015170X500	1,5	17	17	15,5	500	499,51
22420-020200X1000	2	20	20	18	1000	1005,31
22420-020200X2000	2	20	20	18	2000	2004,34
22420-020200X500	2	20	20	18	500	502,65
22420-025250X1000	2,5	25	25	22,5	1000	1005,31
22420-025250X2000	2,5	25	25	22,5	2000	2002,77
22420-025250X500	2,5	25	25	22,5	500	502,65
22420-030300X1000	3	30	30	27	1000	1008,45
22420-030300X2000	3	30	30	27	2000	2007,48
22420-030300X500	3	30	30	27	500	499,51
22420-040300X1000	4	30	30	26	1000	1005,31
22420-040300X2000	4	30	30	26	2000	2010,62
22420-040400X500	4	40	40	36	500	502,65
22420-040400X1000	4	40	40	36	1000	1005,31
22420-040400X2000	4	40	40	36	2000	2010,62
22420-040400X3000	4	40	40	36	3000	3003,36
22420-050500X500	5	50	50	45	500	502,65
22420-050500X1000	5	50	50	45	1000	1005,31
22420-050500X2000	5	50	50	45	2000	2010,62
22420-050500X3000	5	50	50	45	3000	3000,22

Nuestros productos

Referencia	Módulo	B	H	H1	L Longitud nominal	L Longitud real
22420-060600X1000	6	60	60	54	1000	1017,88
22420-060600X2000	6	60	60	54	2000	2016,9
22420-080800X1000	8	80	80	72	1000	1005,31
22420-080800X2000	8	80	80	72	2000	2010,62