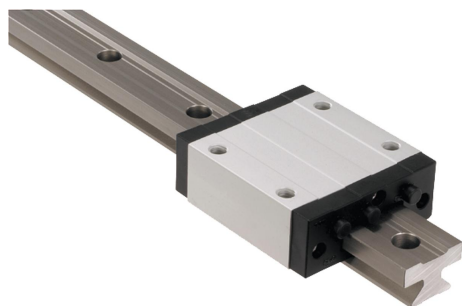


Descripción del artículo/Imágenes del producto



Descripción

Material:

Perfil extruido EN AW-6060.

Versión:

Recubierto con Eloxal duro, 50 µm. Dureza de 500 HV.

Indicación:

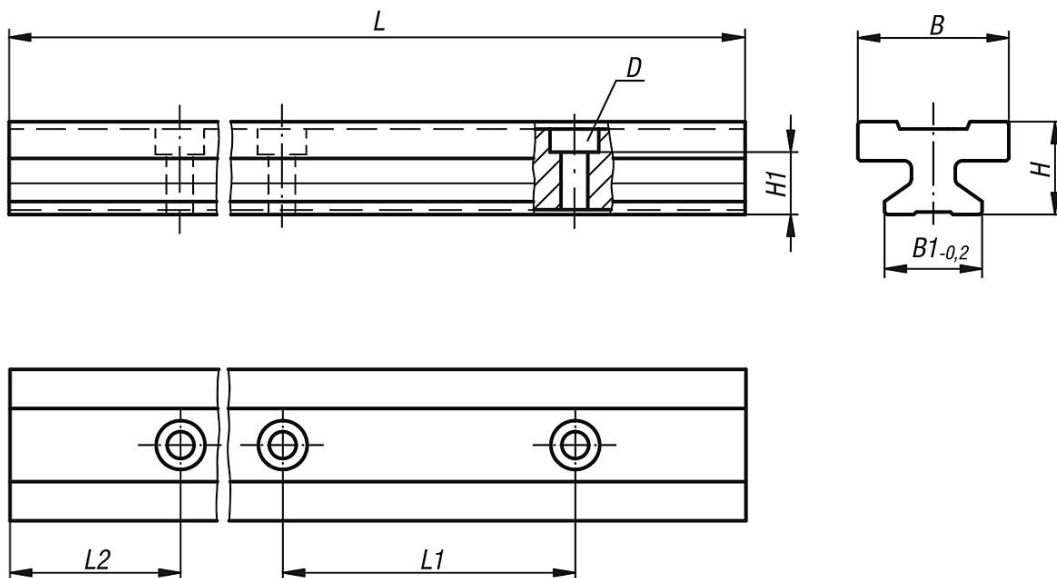
El carril de aluminio presenta una buena conductividad térmica y solo se calienta con el valor nominal a velocidades muy altas y constantes.

** Indicar la longitud L2 = 20 mm.

* Indicar la longitud L = 500 mm.

Posibilidad de indicar las longitudes L2 y L solo con mm enteros.

Planos



Nuestros productos

Referencia	Versión	Tamaño	L máx.	L2	B	B1	D Para tornillo DIN 912	H	H1	L1
21200-1530X3960	L máx.	15	3960	30	22	15	M4	15,5	10	60
21200-2030X3960	L máx.	20	3960	30	31	20	M5	19	12,3	60
21200-2530X3960	L máx.	25	3960	30	34	23	M6	21,5	13,8	60
21200-3020X3960	L máx.	30	3960	20	40	28	M8	26	15,8	80

Referencia	Versión	Tamaño	L máx.	L	L2	L2 mín.	L2 máx.	B	B1	D Para tornillo DIN 912	H	H1	L1
21200-15**X*	L2 y L específico del cliente	15	3960	*	**	20	49	22	15	M4	15,5	10	60
21200-20**X*	L2 y L específico del cliente	20	3960	*	**	20	49	31	20	M5	19	12,3	60
21200-25**X*	L2 y L específico del cliente	25	3960	*	**	20	49	34	23	M6	21,5	13,8	60
21200-30**X*	L2 y L específico del cliente	30	3960	*	**	20	49	40	28	M8	26	15,8	80

