



Descripción

Material:

Carcasa de acero inoxidable 1.4301.
Rodamiento de acero inoxidable 1.4125.
Junta de goma de NBR.

Versión:

Acabado natural.

Indicación:

El rodamiento de carcasa consiste en un rodamiento de bolas estanco de una sola fila y con un anillo exterior esférico montado en la carcasa. Gracias a la superficie exterior esférica del rodamiento, se pueden compensar errores de alineación del eje. Los rodamientos están fabricados con tolerancia positiva. Como resultado, en caso de uso de árboles con tolerancias h, se obtienen asientos de paso y asientos deslizables. La fijación del árbol se realiza con los tornillos de sujeción del anillo interior.

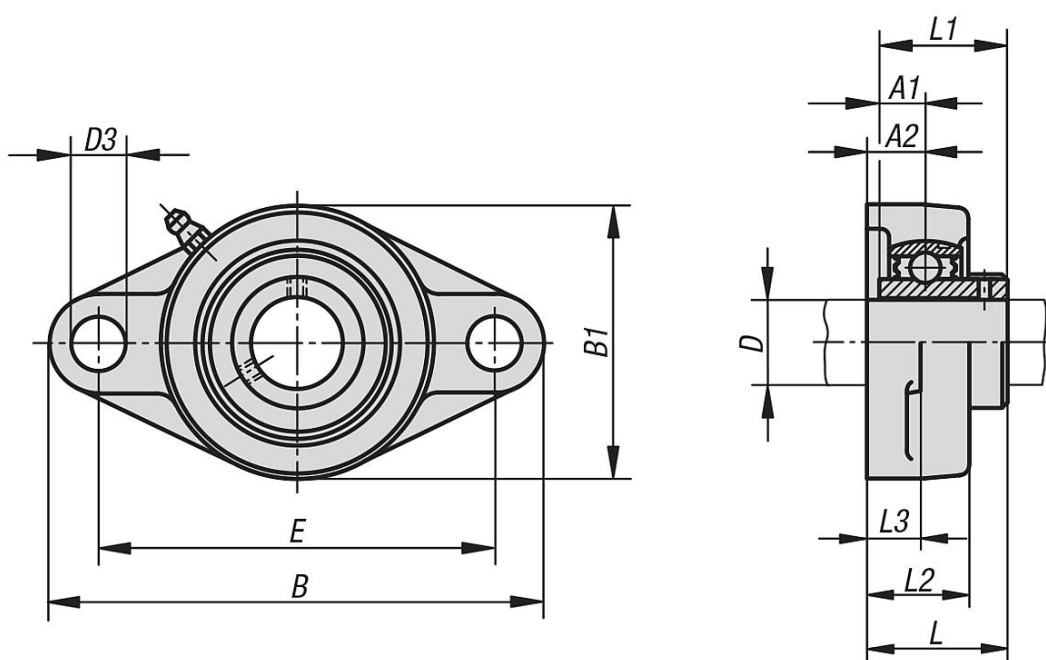
En condiciones normales, los rodamientos de carcasa no precisan mantenimiento gracias a la lubricación permanente aplicada. Si se requiere una nueva lubricación debido a condiciones ambientales complicadas, se podrá aplicar lubricante posteriormente a través del racor de lubricación.

Todas las medidas de la carcasa son medidas nominales para las que deben tenerse en cuenta las tolerancias de fundición habituales.

Rango de temperatura:

De -15 °C a +100 °C.

Planos



Nuestros productos

Referencia	Rodamiento	Carcasa	D	A1	A2	B	B1	D3	E	L	L1	L2	L3	α	Tornillo/s de fijación
24244-20204	MUC 204	FL 204	20	12,7	15	113	60	12	90	33,3	31	25,5	11	10°	M10
24244-25205	MUC 205	FL 205	25	14,3	16	130	68	16	99	35,8	34,1	27	13	10°	M14
24244-30206	MUC 206	FL 206	30	15,9	18	148	80	16	117	40,2	38,1	31	13	10°	M14
24244-35207	MUC 207	FL 207	35	17,5	19	161	90	16	130	44,4	42,9	34	14	10°	M14
24244-40208	MUC 208	FL 208	40	19	21	175	100	16	144	51,2	49,2	36	14	10°	M14
24244-45209	MUC 209	FL 209	45	19	22	188	108	19	148	52,2	49,2	38	15	10°	M16
24244-50210	MUC 210	FL 210	50	19	22	197	115	19	157	54,6	51,6	40	15	10°	M16