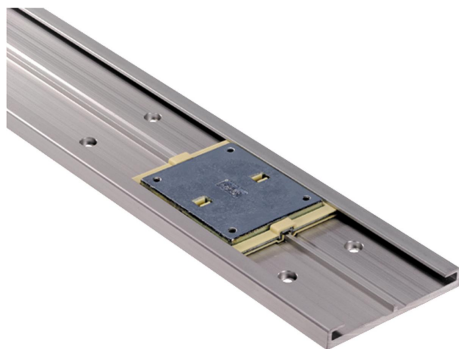


## Descripción del artículo/Imágenes del producto



## Descripción

**Material:**

Cuerpo base del carro de cinc,  
cojinete de deslizamiento de plástico iglidur® J.  
Carriles de aluminio anodizado.

**Versión:**

Cuerpo base cromado. Carriles guía de colores naturales anodizados.

**Indicación:**

Las guías de deslizamiento en miniatura no precisan mantenimiento y son resistentes a la corrosión. Su peso reducido permite un alto grado de velocidad y aceleración. Temperatura de aplicación hasta 80 °C máx.

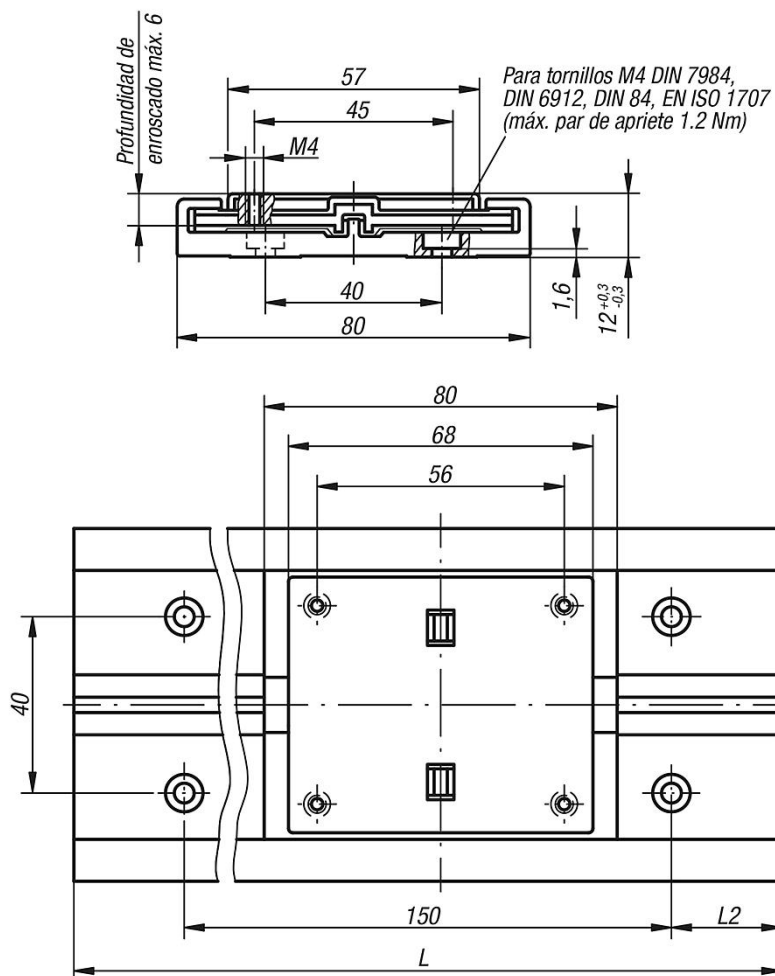
Las guías de deslizamiento en miniatura son resistentes al polvo y especialmente adecuadas para el funcionamiento sin engrase.

\*\* Indicar la longitud L2 = 30 mm.

\* Indicar la longitud L = 1000 mm.

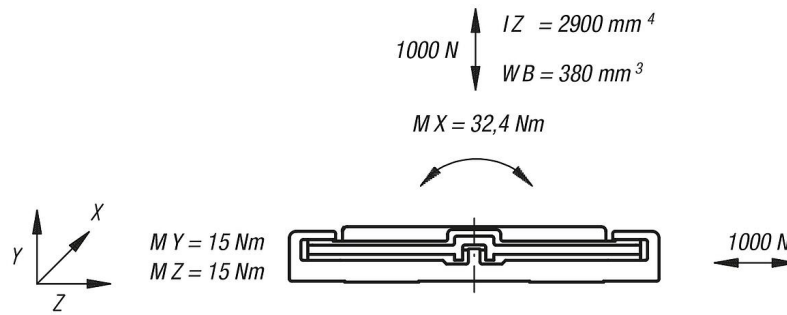
Posibilidad de indicar las longitudes L2 y L solo con mm enteros.

## Planos



Planos

Capacidad de carga estática y momentos de inercia de una superficie



Nuestros productos

Carro guía

Referencia	Versión 2
21230-8000	rodamiento fijo
21230-8010	rodamiento con apoyo libre

Carriles guía

Referencia	Versión	L máx.	L2
21230-8030X3960	-	3960	30

Referencia	Versión	L2	L2 mín.	L2 máx.
21230-80**X*	-	**	25	100