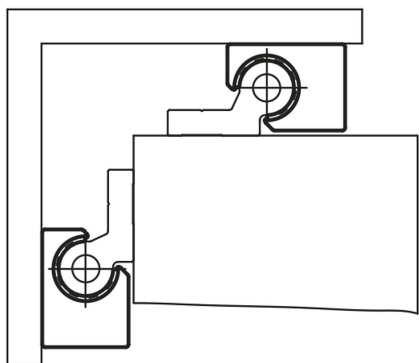
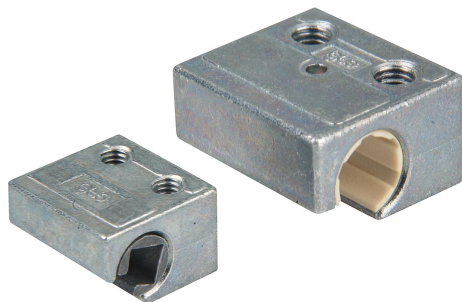


Descripción del artículo/Imágenes del producto

**Descripción****Material:**

Fundición inyectada de cinc.

Cojinete de deslizamiento de iglidur® J.

Versión:

Cromado.

Indicación:

Los carros de deslizamiento DryLin® W son resistentes a la corrosión y no precisan mantenimiento. Gracias al abandono de la lubricación, el sistema se hace extremadamente resistente a la suciedad. Valores de fricción reducidos en funcionamiento sin engrase y marcha muy silenciosa. Apto para carriles individuales o dobles. Velocidades de hasta 15 m/s.

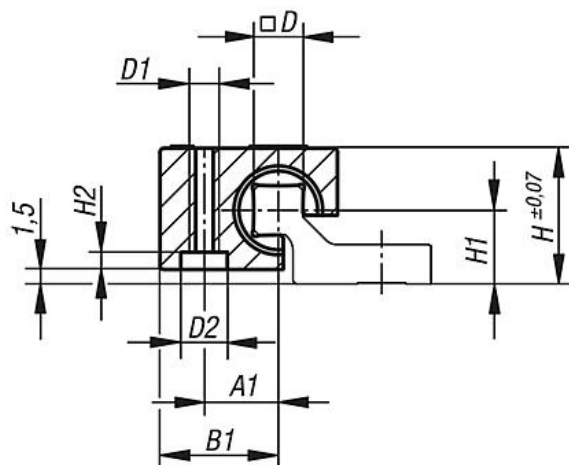
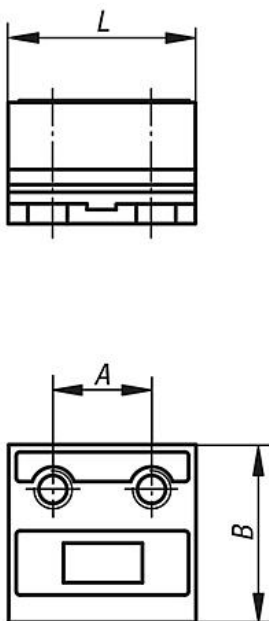
Temperatura de aplicación de -40 °C a 90 °C máx.

Accesorios:

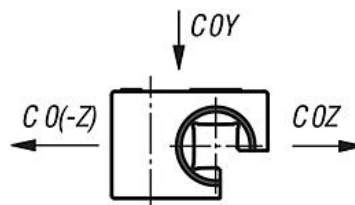
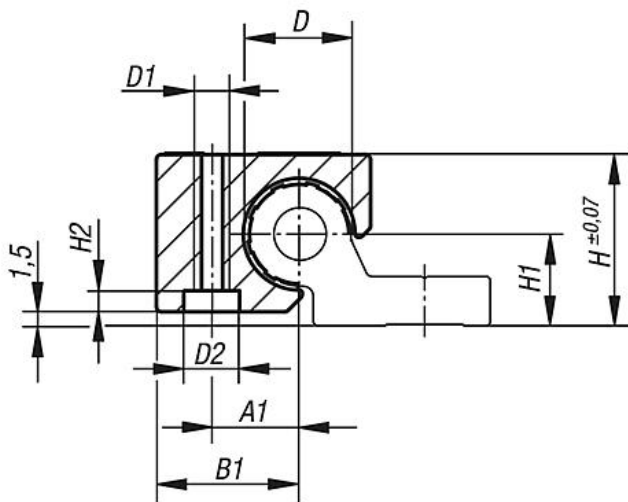
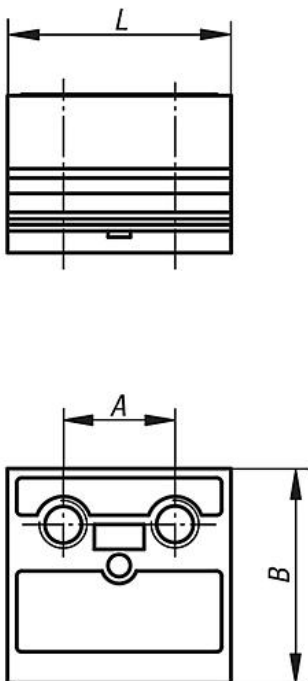
Carriles guía 21240.

Planos

Tamaño 06



Tamaño 10-20



Nuestros productos

Referencia	Versión 2	Tamaño	A	A1	B	B1	D	D1	D2	H	H1	H2	L	COY kN	COZ kN	CO(-Z) kN
21240-0600	rodamiento fijo estándar	6	10	7,5	18	12	5	M4	7	14	7,5	2	19	0,42	0,42	0,14

Nuestros productos

Referencia	Versión 2	Tamaño	A	A1	B	B1	D	D1	D2	H	H1	H2	L	C0Y kN	C0Z kN	C0(-Z) kN
21240-0620	rodamiento con apoyo libre dirección y	6	10	7,5	18	12	5	M4	7	14	7,5	2	19	0,42	0,42	0,14
21240-0630	rodamiento con apoyo libre dirección z	6	10	7,5	18	12	5	M4	7	14	7,5	2	19	0,42	0,42	0,14
21240-1000	rodamiento fijo estándar	10	16	10	26	16,5	10	M6	9,5	18	9	3,5	29	1,2	1,2	0,25
21240-1020	rodamiento con apoyo libre	10	16	10	26	16,5	10	M6	9,5	18	9	3,5	29	1,2	1,2	0,25
21240-1600	rodamiento fijo estándar	16	18	14	34,5	23	16	M8	11,5	27	14	4	36	2,1	2,1	0,4
21240-2000	rodamiento fijo estándar	20	27	17	42,5	26	20	M8	11,5	36	20	4	45	3,2	3,2	0,5
21240-2020	rodamiento con apoyo libre	20	27	17	42,5	26	20	M8	11,5	36	20	4	45	3,2	3,2	0,5