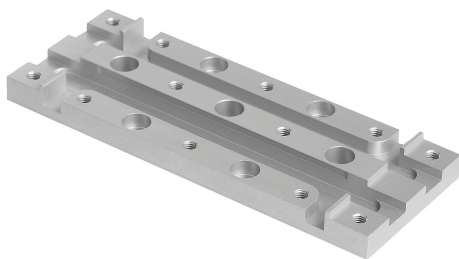


Descripción del artículo/Imágenes del producto



Descripción

Material:

Aleación de aluminio.

Versión:

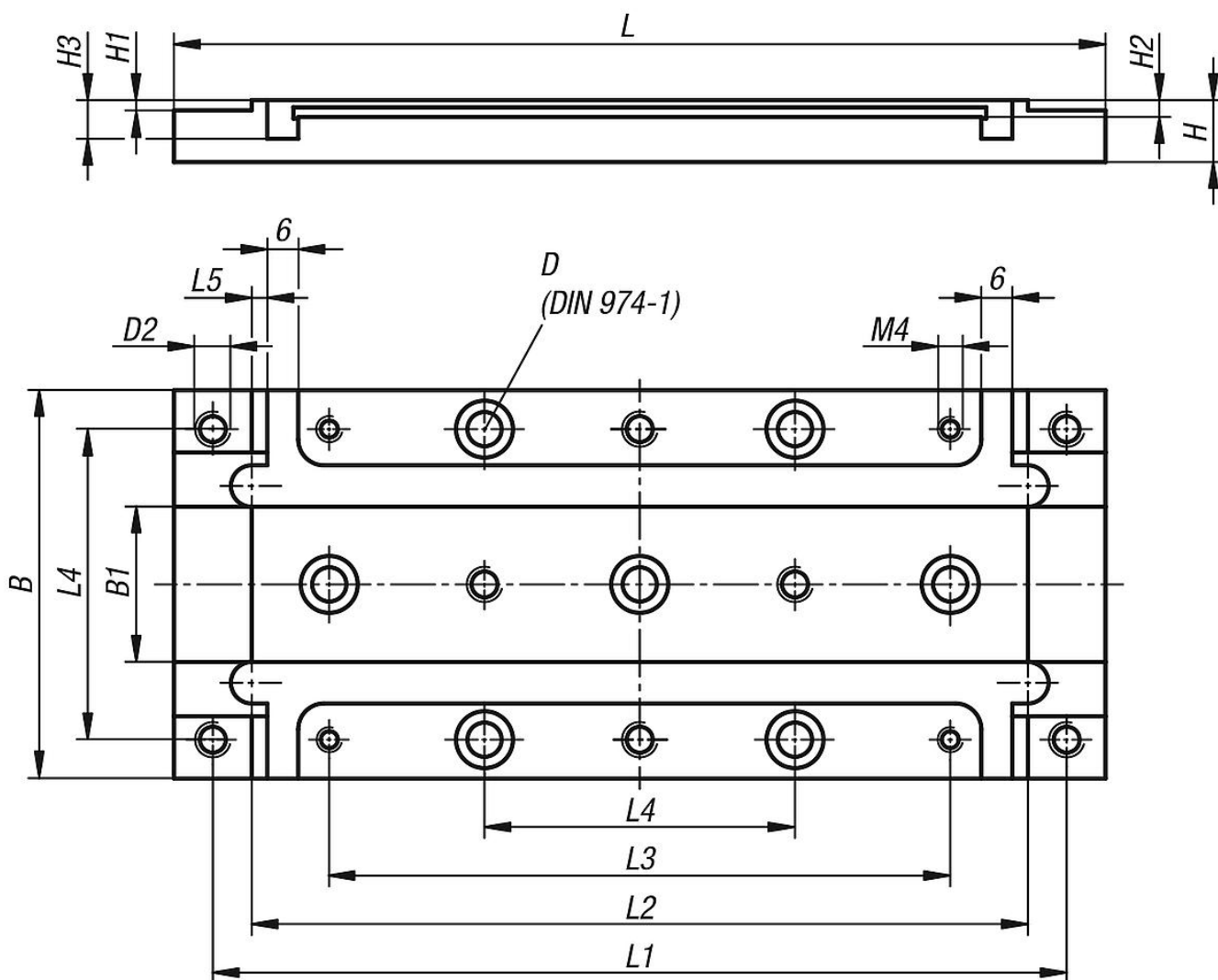
Anodizado.

Indicación:

La placa de montaje sirve para el montaje horizontal de las mesas de posicionamiento cortas o largas con accionamiento eléctrico. Con ranuras para el montaje directo de sensores de aproximación inductivos (20905-005). Los sensores de aproximación pueden ajustarse en una unidad de posicionamiento ya montada. Las perforaciones roscadas M4 sirven para la fijación del portasensor 21093.

Combinable con cualquier componente del mismo tamaño.

Planos



Nuestros productos

Referencia	Tamaño	Versión	B	B1	D	H	H1	H2	H3	L	L1	L2	L3	L4
21090-082	8	Largo	46	10	4	10	2	2,3	6,5	120	108	96	72	36
21090-122	12	Largo	75	30	6	12	2	3,3	7,5	180	165	150	120	60