

## Descripción del artículo/Imágenes del producto

**Descripción****Material:**

Aleación de aluminio.

**Versión:**

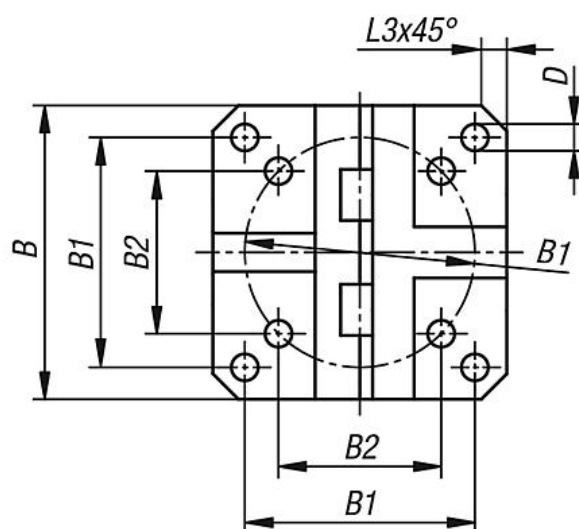
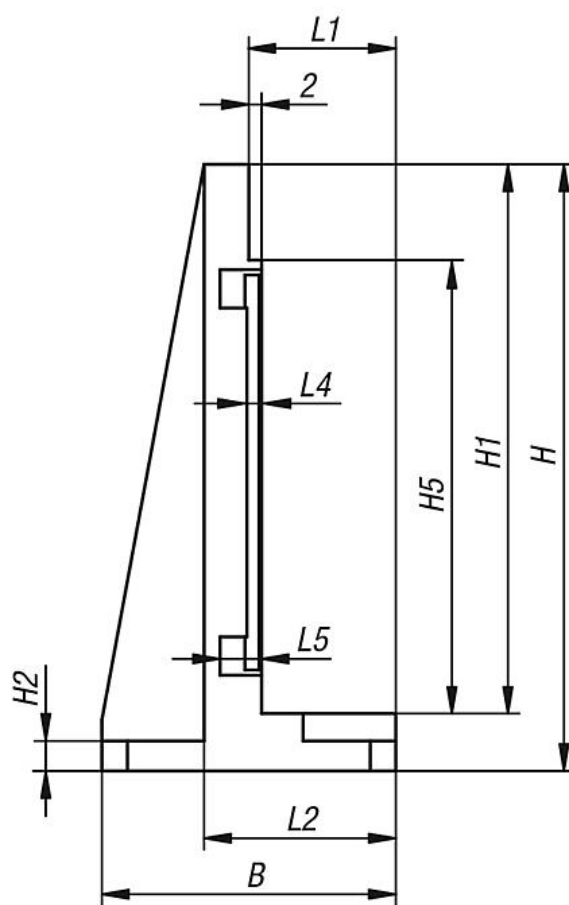
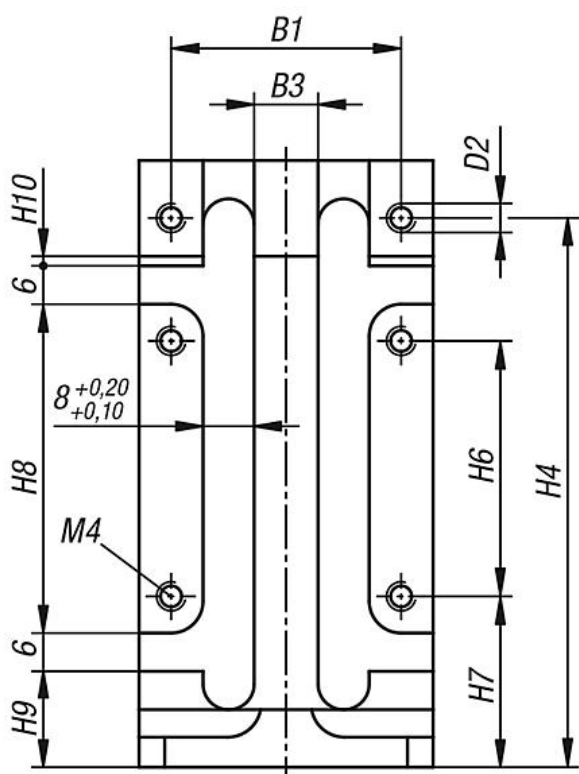
Anodizado.

**Indicación:**

La placa de montaje sirve para el montaje vertical de las mesas de posicionamiento cortas o largas con accionamiento eléctrico. Con ranuras para el montaje directo de sensores de aproximación inductivos (20905-005). Los sensores de aproximación pueden ajustarse en una unidad de posicionamiento ya montada. Las perforaciones roscadas M4 sirven para la fijación del portasensor 21093.

Combinable con cualquier componente del mismo tamaño.

Planos



Nuestros productos

Referencia	Tamaño	Versión	B	B1	B2	B3	D	D2	H	H1	H2	H4	H5	H6	H7	H8	H9	H10	L1	L2	L3	L4	L5
21091-081	8	Corto	46	36	25,5	10	4,2	M4	95	86	4,7	86	71	40	26,75	51,5	15	1,5	23	30	4	2,3	6,5
21091-121	12	Corto	75	60	42,4	30	6,4	M6	146	136	5,7	131	106	60	35,5	83	18	3	27	36	7	3,3	7,5

