

Descripción del artículo/Imágenes del producto



Descripción

Material:

Acero inoxidable 1.4034.

Versión:acabado natural.
templado 52 HRC.**Indicación:**

Carriles guía atornillables por arriba. Los carriles guía están disponibles en cuatro tamaños en miniatura, en los que se pueden montar uno o varios carros guía. Sistema de rodamiento de bolas con 4 puntos de contacto, ángulos de carga iguales y 2 rodamientos de bola por carro. Esto permite absorber cargas por igual en todas direcciones.

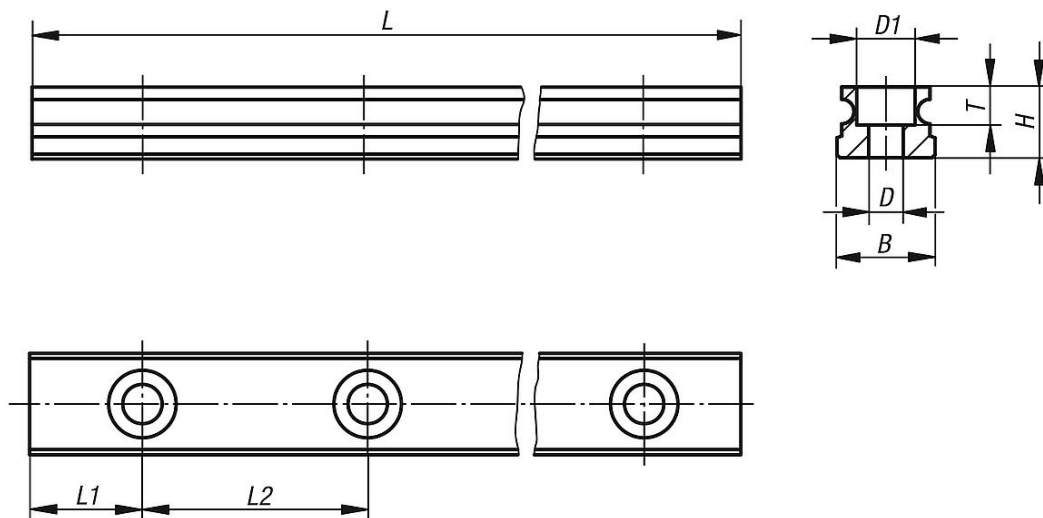
Máx. aceleración: 80 m/s².

Máx. velocidad de desplazamiento: 3 m/s.

Temperatura de aplicación: de -20 °C a +80 °C.

Los carriles se pueden juntar.

Planos



Nuestros productos

Referencia	Tamaño	D	D1	H	L máx.	L1	L2	B	T
21425-0705X0240	7	2,4	4,2	4,7	240	7,5	15	7	2,3
21425-0907X0495	9	3,5	6	5,5	495	7,5	20	9	3,3
21425-1210X0570	12	3,5	6	7,5	570	10	25	12	4,5
21425-1515X0790	15	3,5	6	9,5	790	15	40	15	4,5

