

Descripción del artículo/Imágenes del producto



Descripción

Material:

Revestimiento exterior de acero del apoyo de cilindros.

Jaula de plástico.

Bolas de acero.

Indicación:

Los rodamientos lineales de bolas corresponden a la serie 3 según ISO 10285. Con junta por los dos lados. Los rodamientos lineales de bolas están equipados con una jaula de plástico. Esta garantiza un funcionamiento silencioso y unas propiedades de marcha excelentes. En caso de temperaturas de aplicación superiores a +80 °C, se recomienda utilizar rodamientos lineales de bolas con jaula de acero. El seguro de los rodamientos lineales de bolas está formado por circlips según DIN 471/472.

Tolerancias recomendadas:

Árbol: h6

Carcasa: H7

Los rodamientos lineales de bolas con junta por los dos lados se deben engrasar antes de la instalación.

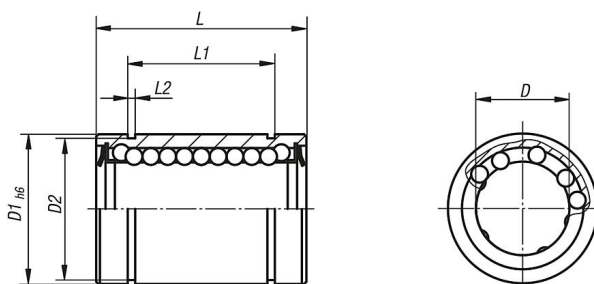
Las capacidades de carga indicadas se aplican si se utilizan árboles endurecidos y pulidos.

Rango de temperatura:

De -20 °C a +80 °C.

Planos

Versión cerrada



Nuestros productos

Referencia	Versión	D	D1	D2	L	L1	L2	Capacidades de carga dinámicas N	Capacidades de carga estáticas N
21500-1202	cerrado	12	22	21	32 -0,2	22,9 -0,2	1,3	520	800
21500-1602	cerrado	16	26	24,9	36 -0,2	24,9 -0,2	1,3	590	910
21500-2002	cerrado	20	32	30,3	45 -0,2	31,5 -0,2	1,6	880	1400
21500-2502	cerrado	25	40	37,5	58 -0,3	44,1 -0,3	1,85	1000	1600
21500-3002	cerrado	30	47	44,5	68 -0,3	52,1 -0,3	1,85	1600	2800

Nuestros productos
