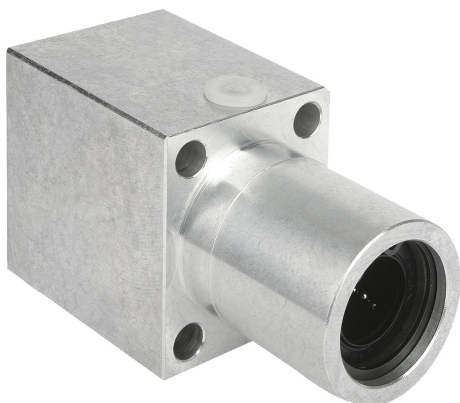


Descripción del artículo/Imágenes del producto



Descripción

Material:

Carcasa de aluminio.

Versión:

Carcasa con acabado natural.

Indicación:

Estas unidades de carcasas lineales prefabricadas están compuestas de una carcasa de aluminio prensado por extrusión, dos rodamientos lineales de bolas con dispositivo de autoalineación 21510 y una junta por los dos lados. Fijación del rodamiento en la carcasa con circlips DIN 472.

Tolerancia de árbol recomendada: h6.

Capacidad de carga según las especificaciones del rodamiento lineal de bolas (x2).

A petición:

Las unidades de carcasas lineales se pueden equipar con todos los rodamientos lineales de bolas que se incluyen en este catálogo.

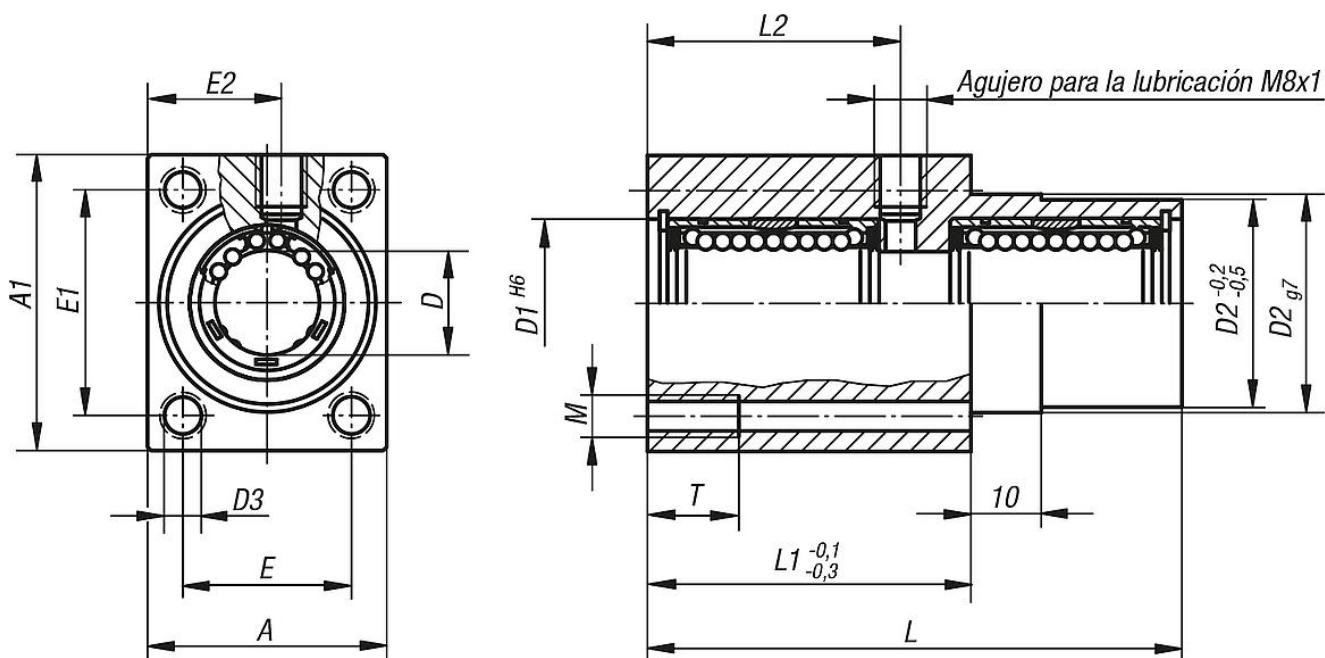
Accesorios:

Juntas adicionales 21560.

Árboles guía de precisión 21595.

Tornillos de fijación 07160 ó 07161.

Planos



Nuestros productos

Referencia	A	A1	D	D1	D2	D3	E	E1	E2	L	L1	L2	M	T
21524-121002	34	42	12	22	30	5,3	24	32	19	76	46	36	M6	13

Nuestros productos

Referencia	A	A1	D	D1	D2	D3	E	E1	E2	L	L1	L2	M	T
21524-161002	40	50	16	26	35	6,6	28	38	22	84	50	40	M8	18
21524-201002	50	60	20	32	42	8,4	35	45	27	104	60	50	M10	22
21524-251002	60	74	25	40	52	10,5	42	56	32	130	73	63	M12	26
21524-301002	70	84	30	47	61	13,5	50	64	37	152	82	74	M16	34