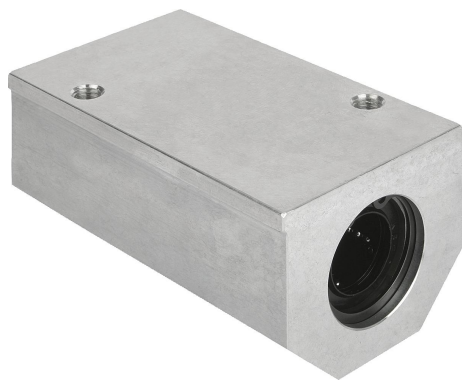


Descripción del artículo/Imágenes del producto

**Descripción****Material:**

Carcasa de aluminio.

Versión:

Carcasa con acabado natural.

Indicación:

Estas unidades de carcasas lineales prefabricadas están compuestas de una carcasa de aluminio prensado por extrusión, dos rodamientos lineales de bolas montados con dispositivo de autoalineación 21510 y una junta por los dos lados. Fijación de los rodamientos en la carcasa con circlips DIN 472.

Tolerancia de árbol recomendada: h6.

Capacidad de carga según las especificaciones del rodamiento lineal de bolas (x2).

A petición:

Las unidades de carcasas lineales se pueden equipar con todos los rodamientos lineales de bolas que se incluyen en este catálogo.

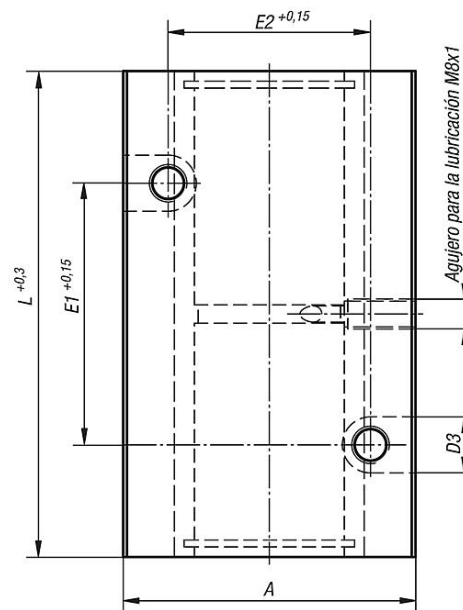
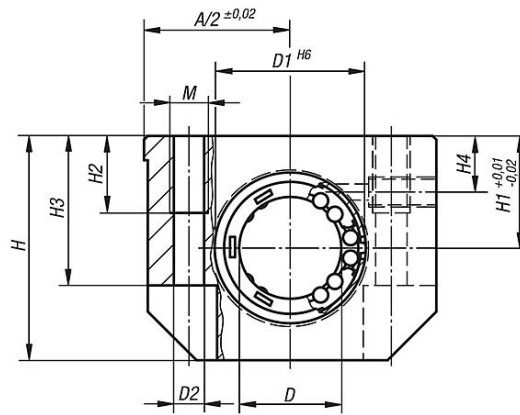
Accesorios:

Juntas adicionales 21560.

Árboles guía de precisión 21595.

Tornillos de fijación 07160 o 07161.

Planos



Nuestros productos

Referencia	A	D	D1	D2	D3	E1	E2	H	H1	H2	H3	H4	L	M
21540-121002	43	12	22	5,2	10	40	30	35	18	13	25	10	76	M6
21540-161002	53	16	26	5,2	10	45	36	42	22	13	30	12	84	M6
21540-201002	60	20	32	6,8	11	55	45	50	25	18	34	13	104	M8
21540-251002	78	25	40	8,6	15	70	54	60	30	22	40	15	130	M10
21540-301002	87	30	47	10,3	18	85	62	70	35	26	48	16	152	M12
21540-401002	108	40	62	14,25	20	100	80	90	45	34	60	20	176	M16
21540-501002	132	50	75	14,25	20	125	100	105	50	34	49	20	224	M16