

## Descripción del artículo/Imágenes del producto



## Descripción

**Material:**

Acero.

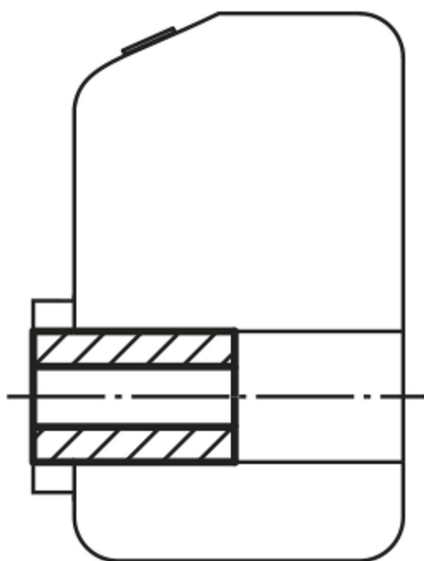
**Versión:**

Bruído.

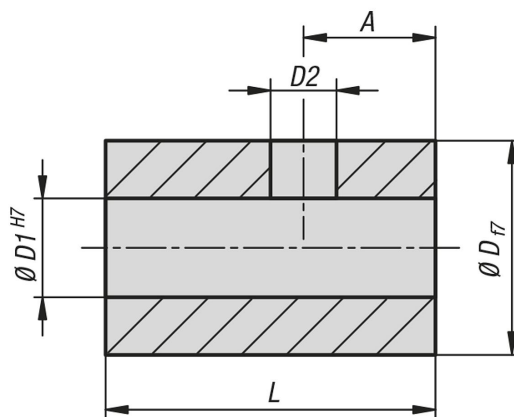
**Indicación:**

Los casquillos reductores se colocan entre el indicador de posicionamiento y el husillo de ajuste para adaptar el diámetro.

El tornillo prisionero está incluido en el volumen de suministro.



## Planos



## Nuestros productos

Referencia	A	D	D1	D2	L	Adecuado para el indicador de posición
21940-10**	2,5	10	6/8	3,2	14	21901

## Nuestros productos

Referencia	A	D	D1	D2	L	Adecuado para el indicador de posición
21940-14**	3,5	14	6/8/10/12	4,2	17	21902, 21952
21940-20**	4,5	20	12/14/16/18	5,5	20	21904
21940-30**	4	30	12/14/16/18/20/25	5,5	30	21922