



Descripción

Material:

Estrella de acoplamiento de poliuretano con dureza Shore 98-A.
Cubo de aluminio. Anillo cónico de acero para temple y revenido.

Indicación:

Esta serie de acoplamiento es especialmente adecuada para el uso en accionamientos del husillo principal o accionamientos de los husillos de broca con altas revoluciones. Antes del montaje por ensamblado, los dos cubos del anillo de sujeción se deben fijar sobre los pivotes del árbol con el par de apriete indicado para el tornillo. Engrasando ligeramente la estrella se minimiza la fuerza de montaje.

Montaje:

La conexión del pivote del árbol con el agujero del cubo debe realizarse como un ajuste de paso. El juego debe ser de 0,02 mm máx., p. ej.

Árbol: $\varnothing 25$ k6

Perforación: $\varnothing 25$ G6.

Se admiten diámetros menores que D mín., pero entonces no se garantiza la transmisión segura del par nominal del acoplamiento.

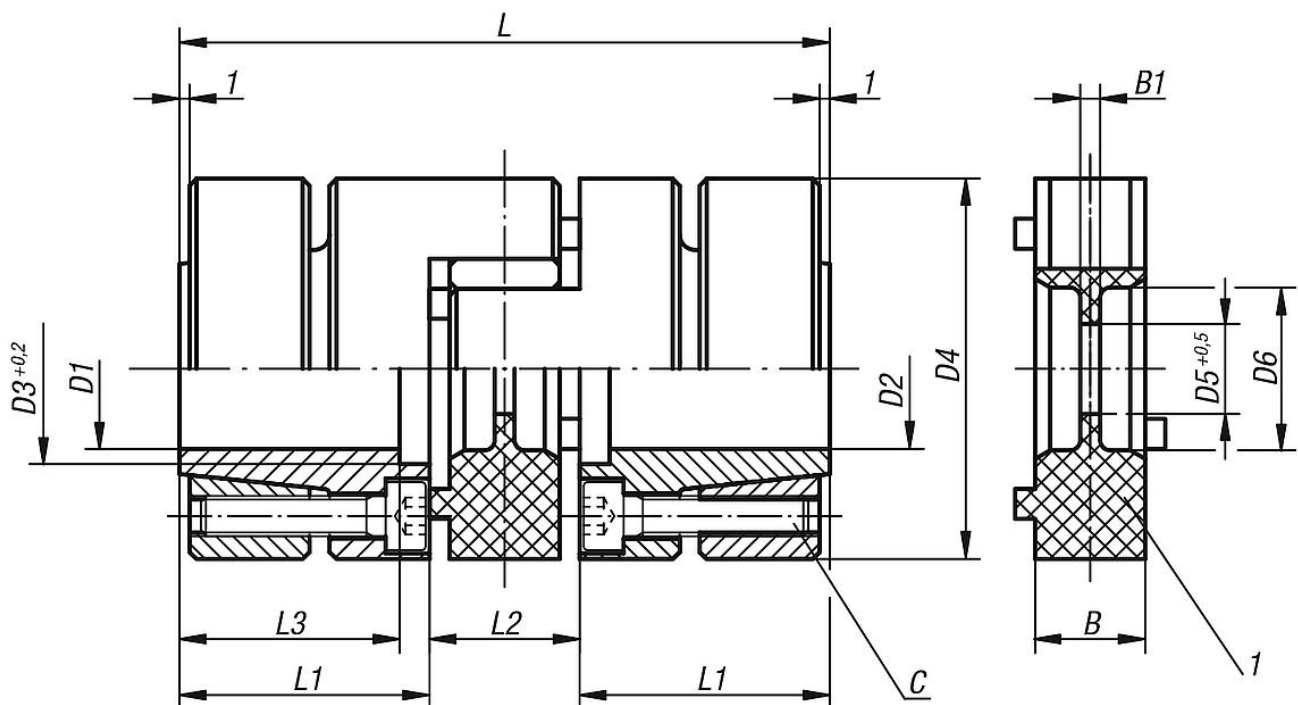
A petición:

Agujeros del cubo D1 y D2 separados por clase o campo de tolerancia.

Indicación sobre el dibujo:

1) Núcleo de elastómero

Planos



Nuestros productos

Referencia	Tamaño	Par nominal Nm	Momento de inercia (10^{-3} kgm^2)	Resistencia estática a la torsión Nm/arcmin	Desplazamiento máx. axial del árbol \pm	Desplazamiento máx. lateral del árbol	Rigidez radial del muelle N/mm	Par de apriete de los tornillos (Nm)	máx. revoluciones r. p. m.
23021-010	10	10	0,015	0,04	0,5	0,1	600	2	30000
23021-017	17	17	0,05	0,24	0,5	0,1	2100	3	24000
23021-043	43	43	0,19	0,4	0,5	0,1	2500	6	19000
23021-060	60	60	0,28	0,6	0,5	0,1	2600	6	17500
23021-150	150	150	0,65	1,05	1	0,1	3300	6	15000
23021-320	320	320	2	2	1	0,12	4500	30	12000
23021-500	500	500	5,6	5,8	1	0,15	5900	50	9500
23021-700	700	700	13	8	1	0,15	7000	100	8000

Referencia	D1/D2 Preperforado	D1/D2 mín.	D1/D2 máx.	D3	D4	D5	D6	L	L1	L2	L3	B	B1	C (DIN 912-12.9)
23021-010	6	6	14	17	32	8,5	10,5	50	18,5	13	15,5	10	2	4x M3
23021-017	9	9	19	22	40	9,5	18	66	25	16	21	12	3	6x M4
23021-043	10	12	24	29	50	12,5	27	78	30	18	25	14	3	4x M5
23021-060	12	12	26	30	55	12,5	27	78	30	18	25	14	3	4x M5
23021-150	12	17	36	40	65	14,5	30	90	35	20	30	15	4	8x M5
23021-320	18	20	40	46	80	16,5	38	114	45	24	40	18	4	4x M8
23021-500	20	22	48	58	100	20,5	47	138	55	28	49	22	5	4x M10
23021-700	24	25	60	72	120	22,5	58	155	61	33	54	25	6	4x M12