

## Descripción del artículo/Imágenes del producto



**Miniatura**

### Descripción

#### Material:

Distanciador de poliacetal, cubo de aluminio.

#### Indicación:

Con el cubo de sujeción accionado de forma radial se obtienen tiempos de montaje claramente más cortos. Los acoplamiento se pueden montar completos o mediante un montaje por ensamblado. Observar el par de apriete requerido para el tornillo de sujeción.

#### Montaje:

La conexión del pivote del árbol con el agujero del cubo debe realizarse como un ajuste de paso. El juego debe ser de 0,01 mm mín. y 0,04 mm máx., p. ej.:

Árbol:  $\varnothing 6 f7$

Cubo:  $\varnothing 6 H8$ .

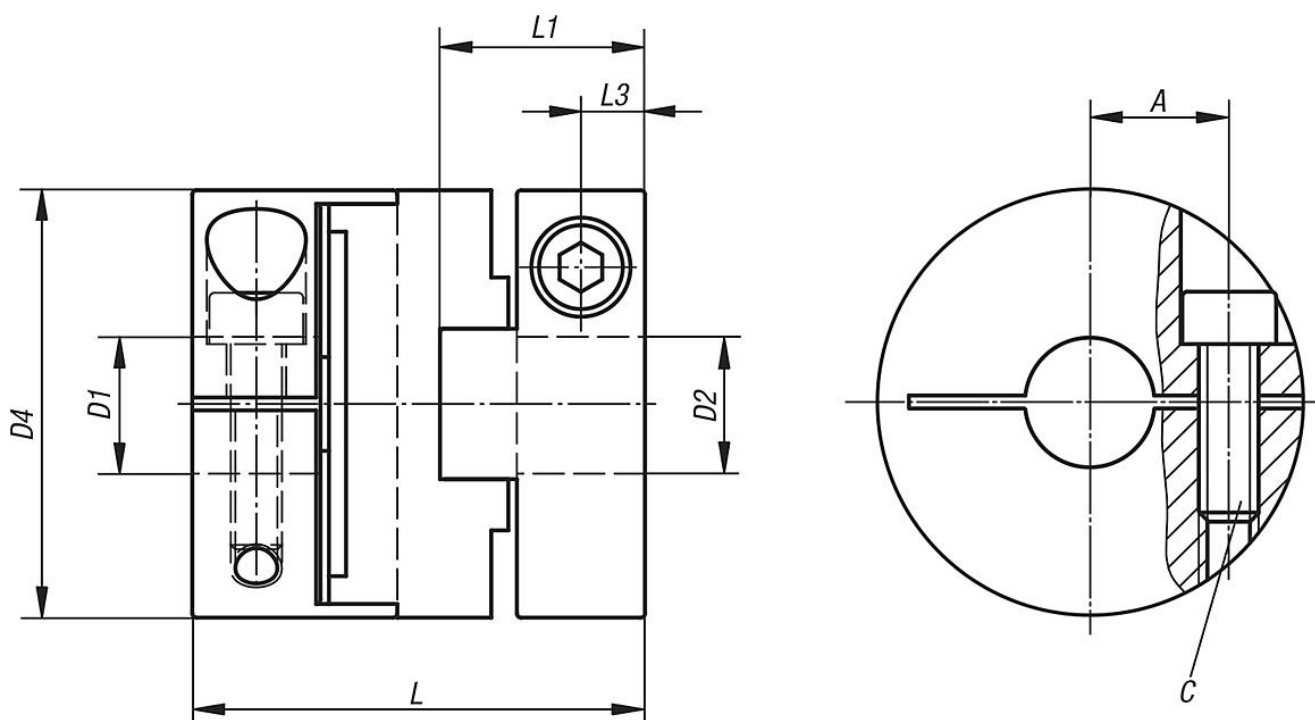
#### Ventajas:

- Robusto
- Insertable
- Sin juego
- Longitud de construcción corta

#### A petición:

Agujeros del cubo D1 y D2 separados por clase o campo de tolerancia.

### Planos



## Nuestros productos

| Referencia | Tamaño | Par nominal Nm | Momento de inercia ( $10^{-9}$ kgm <sup>2</sup> ) | Resistencia estática a la torsión Nm/arcmin | Desplazamiento máx. angular del árbol | Desplazamiento máx. lateral del árbol | máx. revoluciones r. p. m. | Par de apriete de los tornillos (Nm) |
|------------|--------|----------------|---|---|---------------------------------------|---------------------------------------|----------------------------|--------------------------------------|
| 23030-0016 | 16     | 1              | 0,0032  | 0,019                                       | 2°                                    | 1                                     | 8000                       | 1                                    |
| 23030-0020 | 20     | 1,5            | 0,0082  | 0,035                                       | 2°                                    | 1,5                                   | 7000                       | 1                                    |
| 23030-0025 | 25     | 2,5            | 0,026   | 0,058                                       | 2°                                    | 2                                     | 6000                       | 1,5                                  |
| 23030-0032 | 32     | 7              | 0,083   | 0,18  | 2°                                    | 2,5                                   | 4800                       | 2,5                                  |

| Referencia | D1/D2 Preperforado | D1/D2 mín. | D1/D2 máx. | D4 | A   | L    | L1  | L3 | C (DIN 912-10.9) |
|------------|--------------------|------------|------------|----|-----|------|-----|----|------------------|
| 23030-0016 | 3                  | 3          | 6          | 16 | 5   | 21   | 9,5 | 3  | M2,6             |
| 23030-0020 | 5                  | 5          | 8          | 20 | 6,5 | 22,5 | 10  | 3  | M2,6             |
| 23030-0025 | 6,35               | 6,35       | 10         | 25 | 8   | 27   | 12  | 4  | M3               |
| 23030-0032 | 8                  | 8          | 14         | 32 | 11  | 35   | 16  | 5  | M4               |