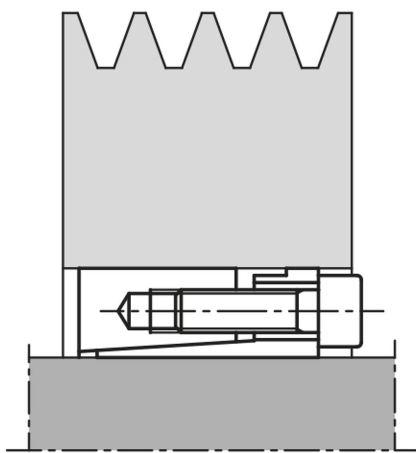


Descripción del artículo/Imágenes del producto

**Descripción****Material:**

Acero.

Versión:

Acabado natural.

Indicación:

El juego de dispositivo de sujeción se puede avellanar completamente en una conexión de cubos.

- Para diámetro de árbol entre 19 y 85 mm
- Para momentos de torsión elevados
- Posibilidad de desplazamiento axial mínimo
- Autocentrante

Montaje:

Aplicar una capa ligera de aceite en las superficies cónicas del juego de dispositivo de sujeción y en los puntos de contacto del árbol y el cubo. No utilizar MoS2 ni grasa. Introducir el juego de dispositivo de sujeción en la base del cubo y deslizar en el árbol. Apretar el tornillo en cruz por etapas al par de apriete indicado.

Desmontaje: retirar todos los tornillos y colocar en la rosca de extracción de la brida delantera. Apretar los tornillos en cruz por etapas hasta que se suelte el juego de dispositivo de sujeción.

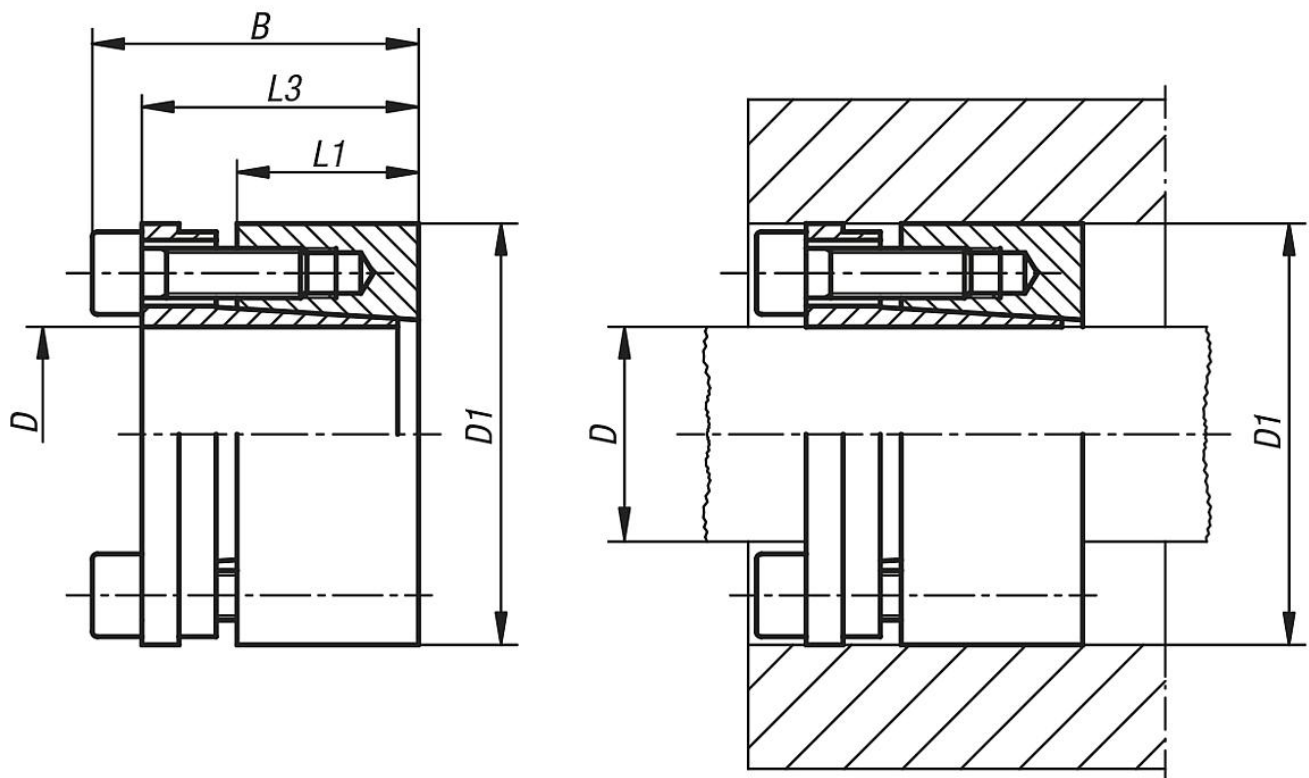
Tolerancias:**Árbol:**

Se recomienda la tolerancia h8.
Acabado superficial $R_z \leq 16 \mu\text{m}$.

Cubo:

Se recomienda la tolerancia H8.
Acabado superficial $R_z \leq 16 \mu\text{m}$.

Planos



Nuestros productos

Referencia	D	D1	B	L1	L3	Con par de apriete MS Momento de torsión transmisible M Nm	Con par de apriete MS Fuerza axial transmisible F kN	Presión superficial en el árbol P N/mm ²	Presión superficial en el cubo P N/mm ²	Número de tornillos de sujeción	Par de apriete de los tornillos de sujeción MS Nm
23351-1947	19	47	45	26	39	530	56	298	120	6 x M6	17
23351-2047	20	47	45	26	39	550	56	283	120	6 x M6	17
23351-2247	22	47	45	26	39	610	56	257	120	6 x M6	17
23351-2450	24	50	45	26	39	660	56	236	115	6 x M6	17
23351-2550	25	50	45	26	39	690	56	227	115	6 x M6	17
23351-2855	28	55	45	26	39	770	56	202	105	6 x M6	17
23351-3055	30	55	45	26	39	830	56	190	105	6 x M6	17
23351-3260	32	60	45	26	39	1180	74	235	125	8 x M6	17
23351-3560	35	60	45	26	39	1295	74	216	126	8 x M6	17
23351-3865	38	65	45	26	39	1400	74	200	116	8 x M6	17
23351-4065	40	65	45	26	39	1480	74	190	116	8 x M6	17
23351-4275	42	75	55	30	47	2120	101	212	120	6 x M8	41
23351-4575	45	75	55	30	47	2270	101	198	120	6 x M8	41
23351-4880	48	80	55	30	47	3230	135	250	150	8 x M8	41
23351-5080	50	80	55	30	47	3365	135	240	150	8 x M8	41
23351-5585	55	85	55	30	47	3700	135	216	140	8 x M8	41
23351-6090	60	90	55	30	47	4035	135	200	135	8 x M8	41
23351-6595	65	95	55	30	47	4370	135	183	125	8 x M8	41
23351-70110	70	110	67	40	62	7615	218	206	131	8 x M10	83
23351-75115	75	115	72	40	62	8160	218	192	126	8 x M10	83
23351-80120	80	120	72	40	62	8700	218	180	120	8 x M10	83
23351-85125	85	125	72	40	62	11560	272	212	145	10 x M10	83

