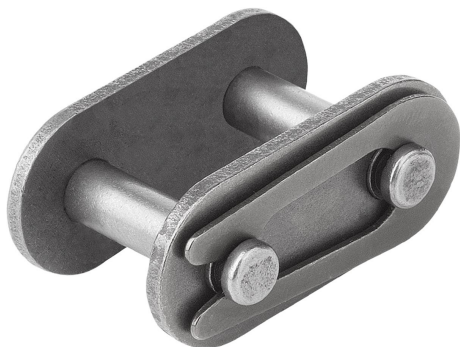


## Descripción del artículo/Imágenes del producto



## Descripción

**Material:**

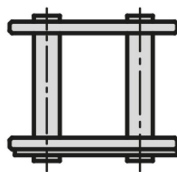
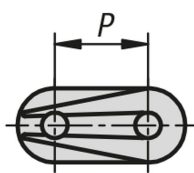
Acero.

**Indicación:**

Elemento de unión para cadenas de rodillos según DIN ISO 606.

El muelle de cierre debe ir montado con el extremo cerrado en la dirección de avance.

## Planos



## Nuestros productos

Referencia	N.º ISO	P	Adecuado para cadena
22208-30120516	08 B-1	12,7	1/2 x 5/16
22208-30580308	10 B-1	15,875	5/8 x 3/8
22208-30340716	12 B-1	19,05	3/4 x 7/16
22208-31001702	16 B-1	25,4	1 x 17,02 mm