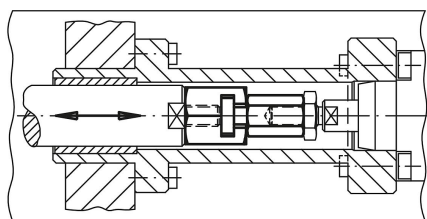


Descripción del artículo/Imágenes del producto



Descripción

Material:

Pieza de acoplamiento y garras de acero.
Tuerca (DIN 439) de acero, calidad 8.8.

Versión:

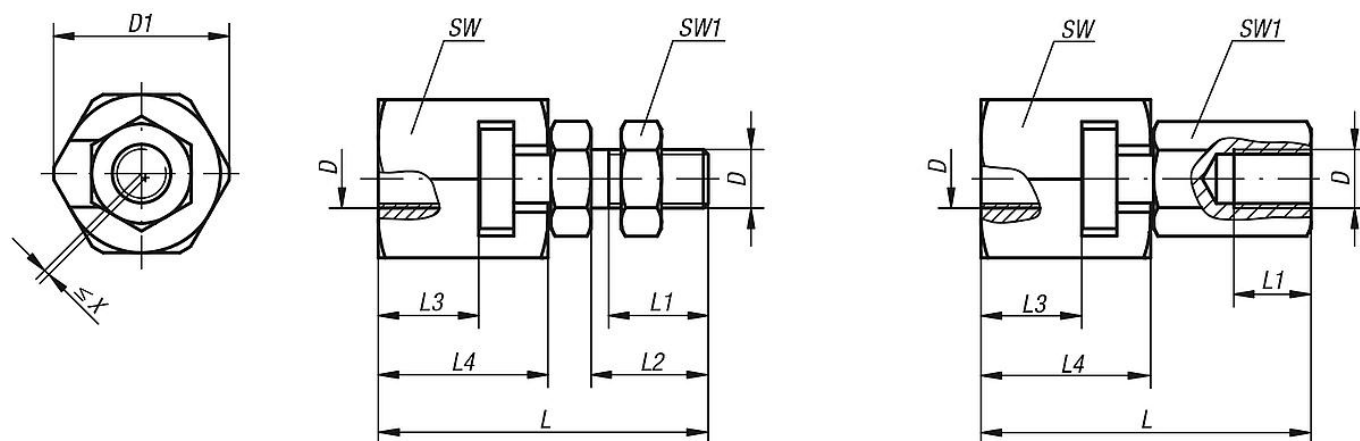
Pieza de acoplamiento y brida, tratadas en caliente y fosfatadas.
Tuerca bruñida.

Indicación:

Acoplamiento de conexión instantánea con compensación de desplazamiento radial para múltiples aplicaciones, por ejemplo, como conexión entre el vástago de pistón y la unidad de movimiento lineal. El montaje o el desmontaje del acoplamiento de dos piezas, sencillo y robusto, se realiza con una ranura en T, sin que sea necesario un reajuste manual.

El acoplamiento de conexión instantánea se puede conectar con cualquier cilindro de elevación neumático o hidráulico convencional a través de la rosca de empalme. El acoplamiento no transmite momentos de torsión.

Planos



Nuestros productos

Referencia	Versión	D	D1	L	L1 mín.	L2	L3 mín.	L4	SW	SW1	Compensación de desplazamiento radial X máx.	Carga por presión y tracción máx. admisible kN
23450-06	rosca interior	M6	21	37,5	11	-	9	18	19	10	0,6	2,5
23450-08	rosca interior	M8	26	45	13,5	-	11,5	22,5	24	13	0,7	4,5
23450-10	rosca interior	M10	30	56,2	15	-	16	29	27	17	0,7	6,5
23450-101	rosca interior	M10x1,25	30	56,2	15	-	16	29	27	17	0,7	6,5
23450-12	rosca interior	M12	32,5	66,7	17,5	-	17	34	30	19	0,8	10
23450-121	rosca interior	M12x1,25	32,5	66,7	17,5	-	17	34	30	19	0,8	10
23450-16	rosca interior	M16	39	83	22	-	23	42	36	24	1	18
23450-161	rosca interior	M16x1,5	39	83	22	-	23	42	36	24	1	18
23450-20	rosca interior	M20	44	93,5	25	-	23,5	45,5	41	30	1	30
23450-201	rosca interior	M20x1,5	44	93,5	25	-	23,5	45,5	41	30	1	30
23450-0614	rosca exterior	M6	21	37,5	11	14	9	18	19	10	0,6	2,5
23450-0817	rosca exterior	M8	26	45	13,5	17	11,5	22,5	24	13	0,7	4,5
23450-1020	rosca exterior	M10	30	56,2	16	20	16	29	27	17	0,7	6,5
23450-10201	rosca exterior	M10x1,25	30	56,2	16	20	16	29	27	17	0,7	6,5
23450-1225	rosca exterior	M12	32,5	66,7	21	25	17	34	30	19	0,8	10

Nuestros productos

Referencia	Versión	D	D1	L	L1 mín.	L2	L3 mín.	L4	SW	SW1	Compensación de desplazamiento radial X máx.	Carga por presión y tracción máx. admisible kN
23450-12251	rosca exterior	M12x1,25	32,5	66,7	21	25	17	34	30	19	0,8	10
23450-1630	rosca exterior	M16	39	83	25	30	23	42	36	24	1	18
23450-16301	rosca exterior	M16x1,5	39	83	25	30	23	42	36	24	1	18
23450-2035	rosca exterior	M20	44	93,5	29	35	23,5	45,5	41	30	1	30
23450-20351	rosca exterior	M20x1,5	44	93,5	29	35	23,5	45,5	41	30	1	30