

Descripción del artículo/Imágenes del producto



Descripción

Material:

Elastómero y caucho natural, dureza media, 60° Shore A.

Indicación:

Tope de goma para enroscar. También se puede utilizar como pies de montaje en máquinas.

Debido a la composición del material, los topes de goma destiñen por contacto y por lo tanto pueden dejar señales de roce y manchas, como p. ej. en el suelo o en las superficies de apoyo.

Los topes de goma que no destiñen por contacto de EPDM gris claro se pueden suministrar a petición.

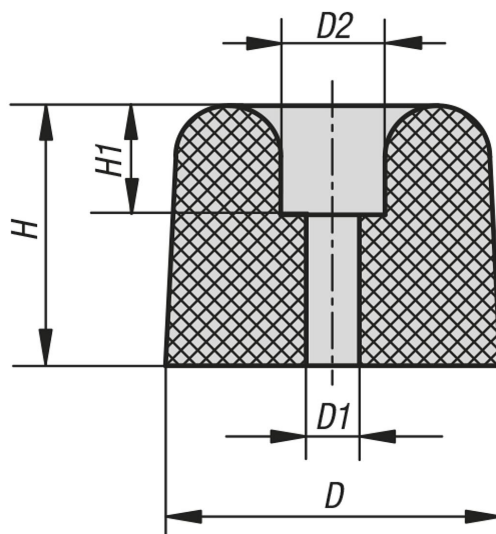
Rango de temperatura:

De -30 °C a +80 °C

A petición:

Otras durezas Shore.

Planos



Nuestros productos

Referencia	D	D1	D2	H	H1
26108-02601560	26	4	12	15	9
26108-03002260	30	7	11	21	5
26108-03503060	35	8	17	30	10
26108-04003560	40	7	20	35	8

