

Descripción del artículo/Imágenes del producto



Descripción

Material:

Acero.

Versión:

Cincado.

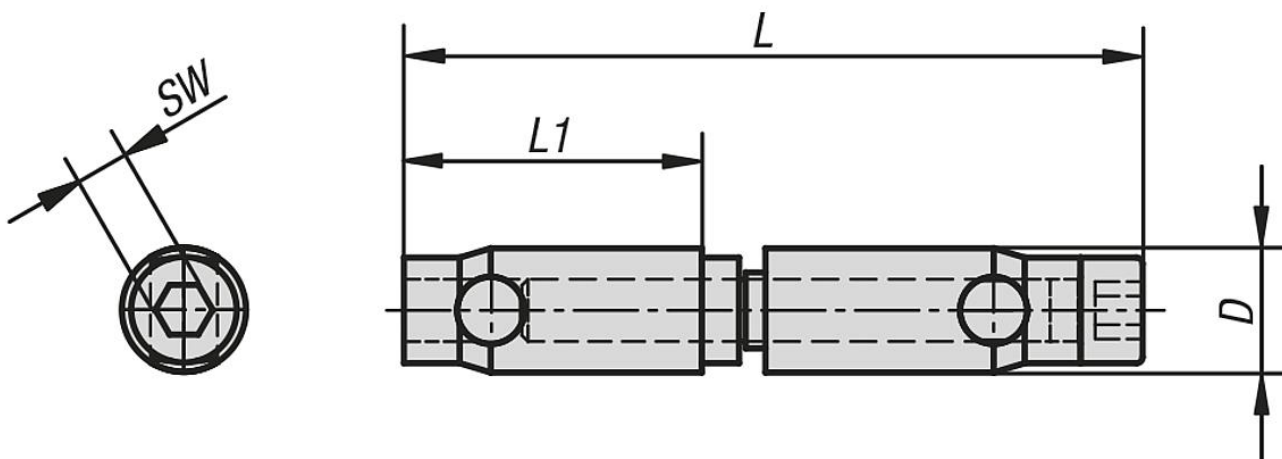
Indicación:

Los juegos de unión resultan adecuados para la unión frontal de dos perfiles de la misma serie constructiva.

No se requiere mecanizar los perfiles. El elemento de unión se atornilla frontalmente en la ranura del perfil (elemento de unión con perforación de pasada con rosca a la izquierda). Elemento de unión con rosca interior. El elemento de unión posee una rosca cortante. Se recomienda utilizar lubricante.

Los juegos de unión automática deberían utilizarse por lo general en pares. Para perfiles de gran tamaño y grandes cargas se requieren varios pares.

Planos



Nuestros productos

Referencia	Tipo	Ancho de ranura	D	L	L1	SW
10230-06	I	6	10	60	24	4
10230-08	I	8	12	69	27	5